

Betonforing som forstærkning af faunapassage under jernbanespor

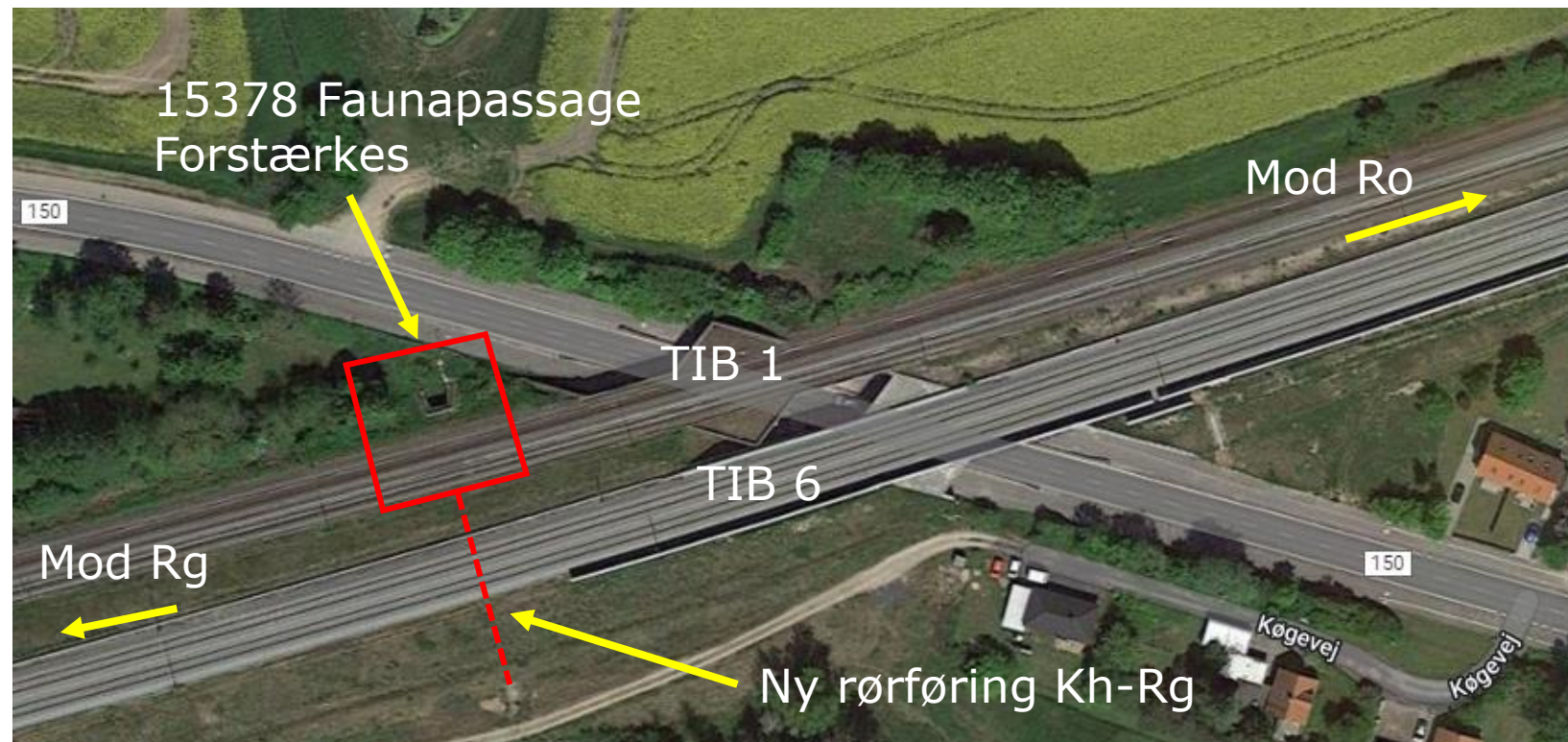
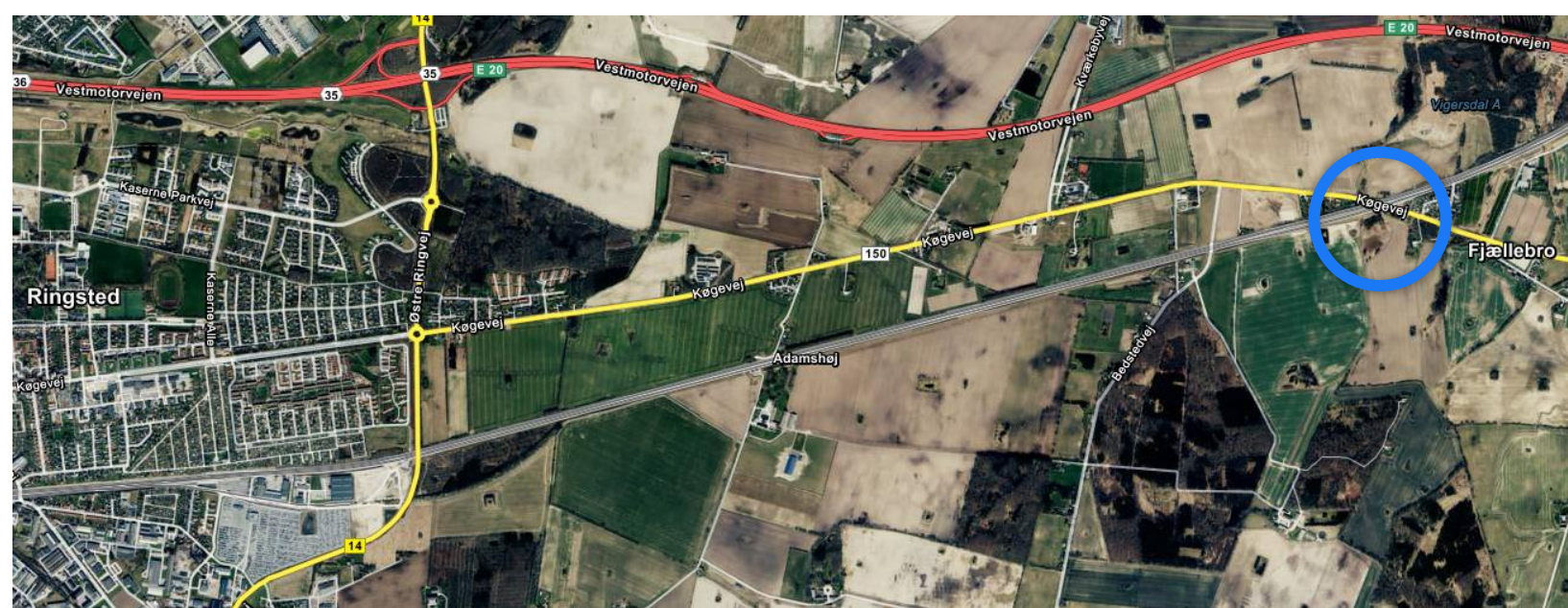


Bro 15378 "Faunapassagen"

Beliggende ca. 5 km. Øst for Ringsted

Bygværket er delvist en muret bue og et nyt betonrør

Den muret bue blev forstærket i 2022 ifm. sporprojekt fra Roskilde til Ringsted

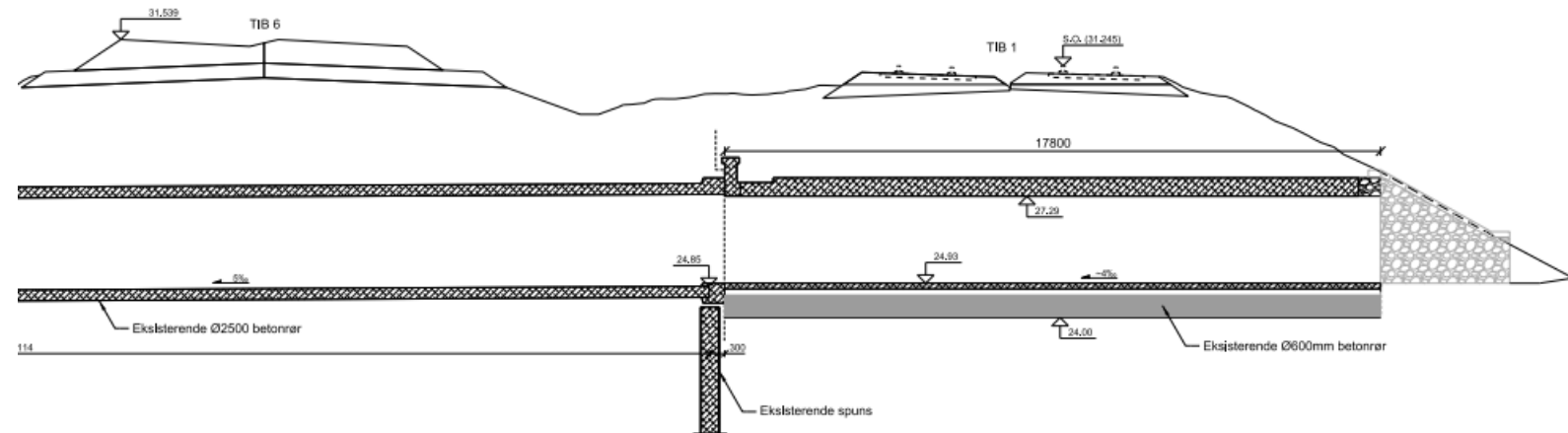
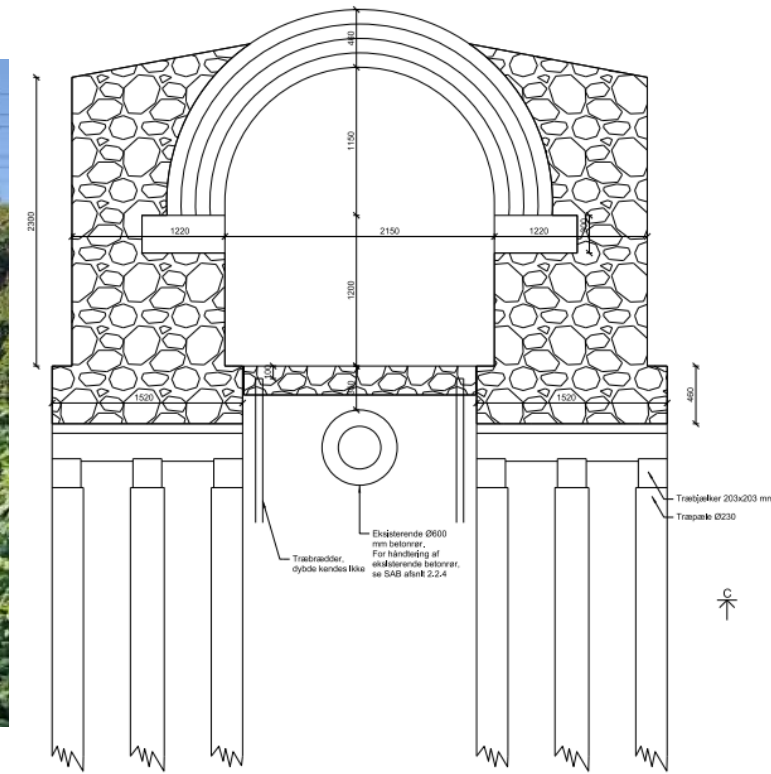


Historik og baggrund for forstærkning

Bygværket er opført i 1843 (ikke fredet) og senere blevet udvidet.

Dårlige jordbundsforhold og mistanke om råd i fundamentet grundet omlægning af vandløb.

Forsøgsprojekt for jet-grout og udnyttelse af allerede tildelte sporspærringer til sporprojektet.



Eksisterende konstruktion

- Granitblokke
- Mursten



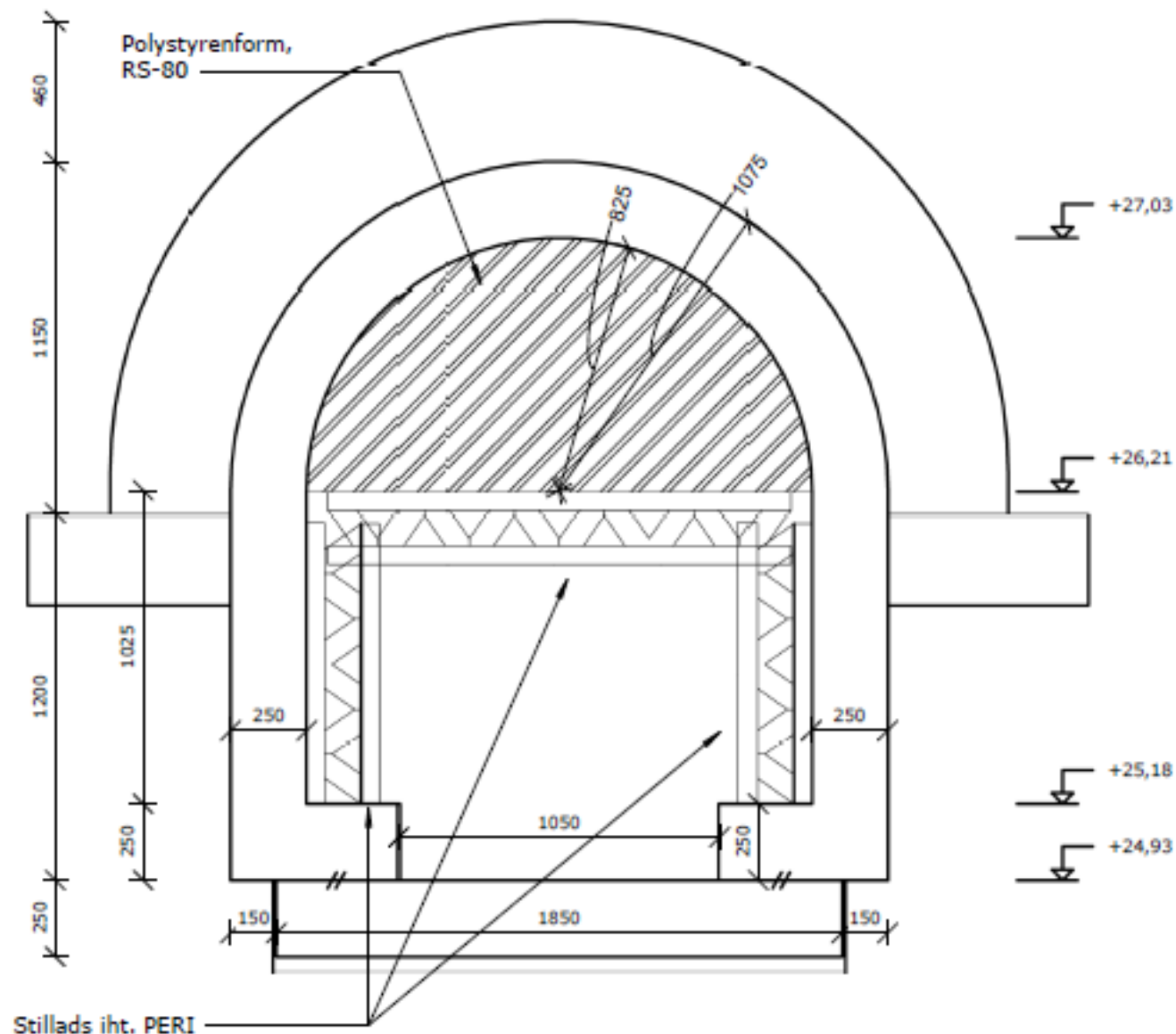
Udførelse af betonforing

Hvordan kan udførelsen effektueres:

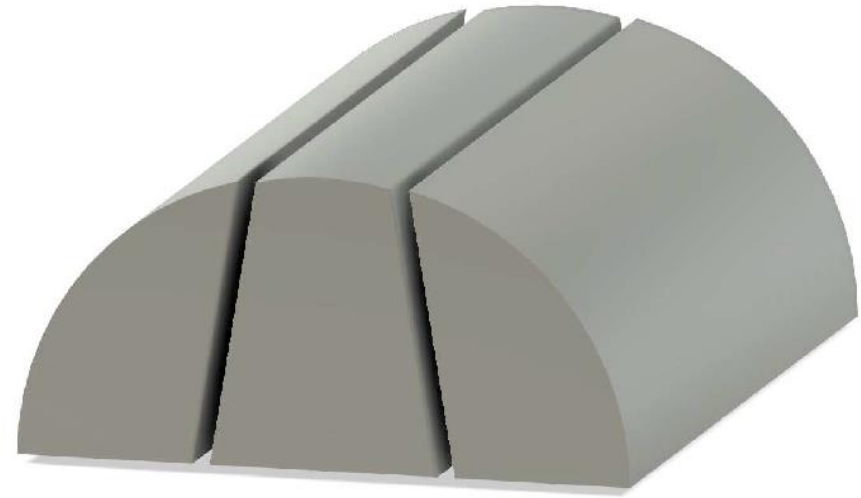
- så foringen støbes i den rette kvalitet og geometri?

- Forme
- Betontype
- Befæstelse i eksisterende konstruktion

Faunapassage:



Laserskåret coatet polystyren form



Armering

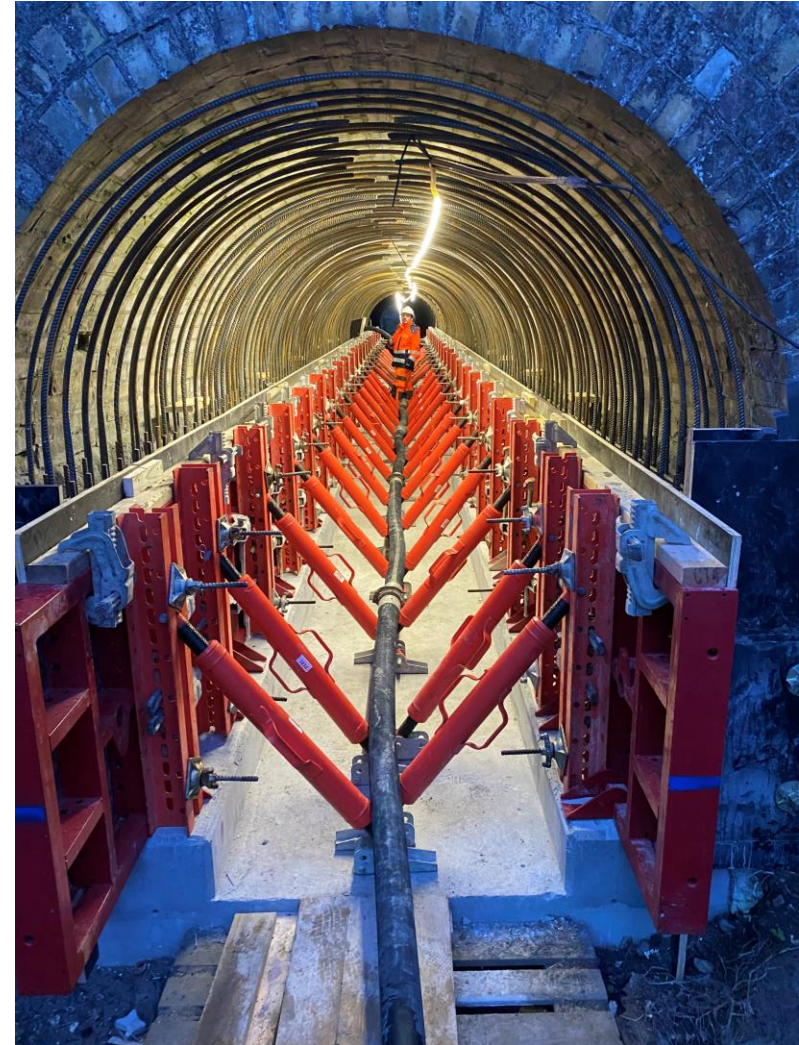
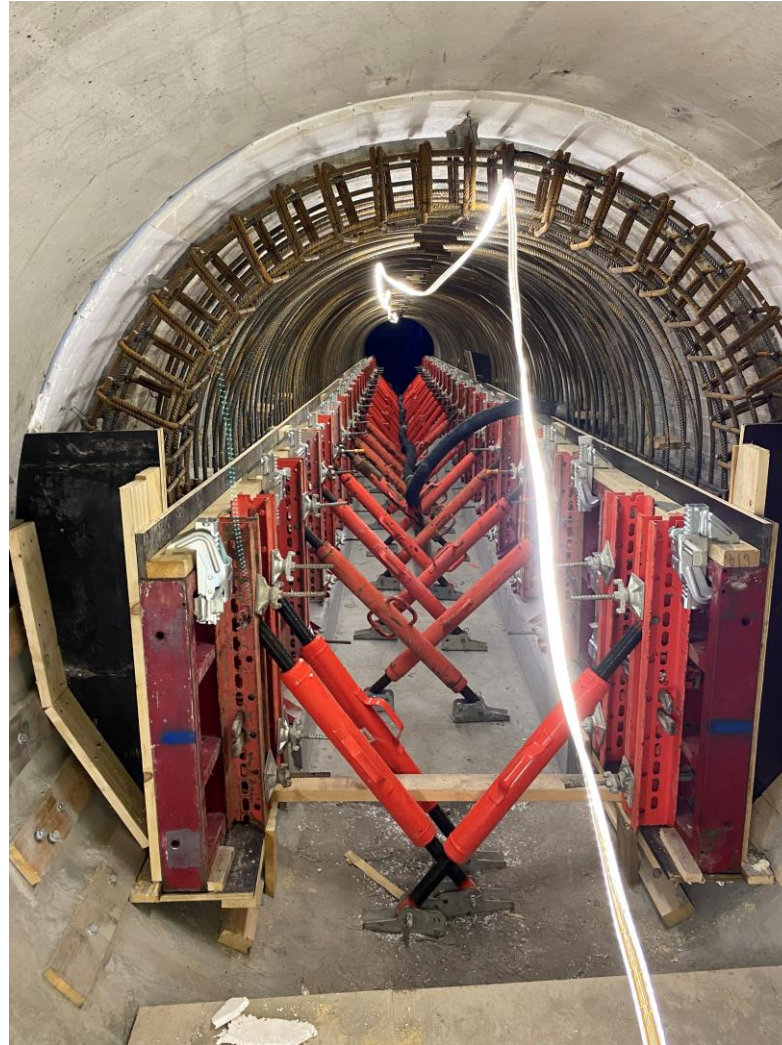


Befæstelse i eksisterende konstruktion

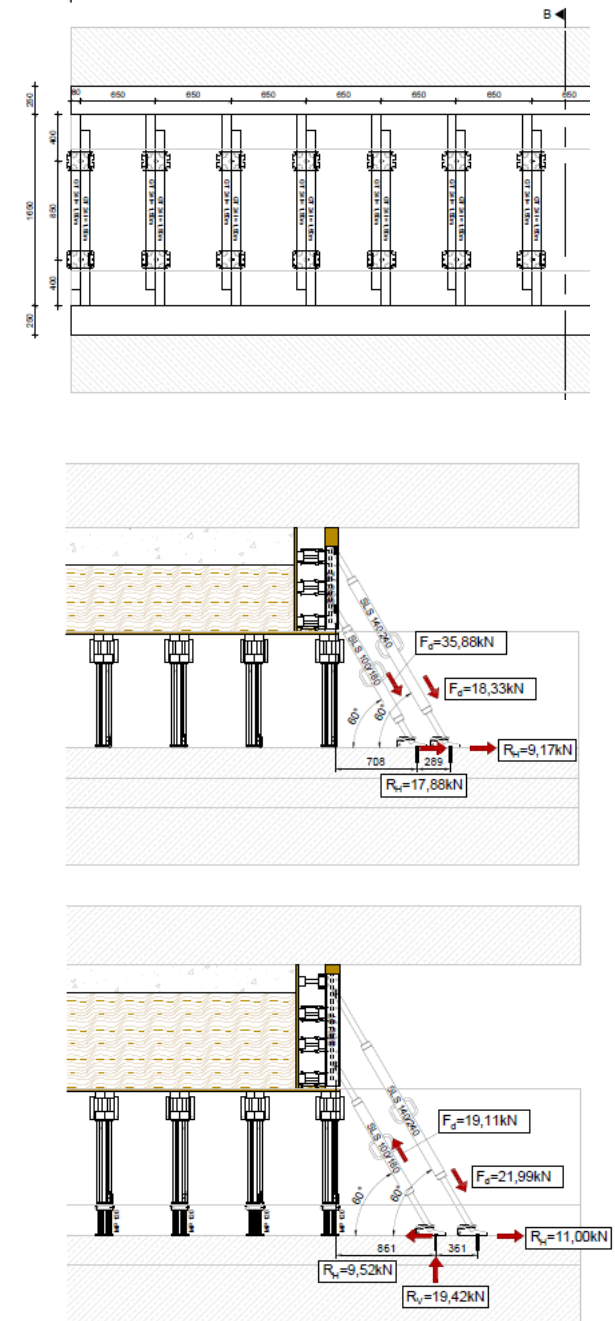
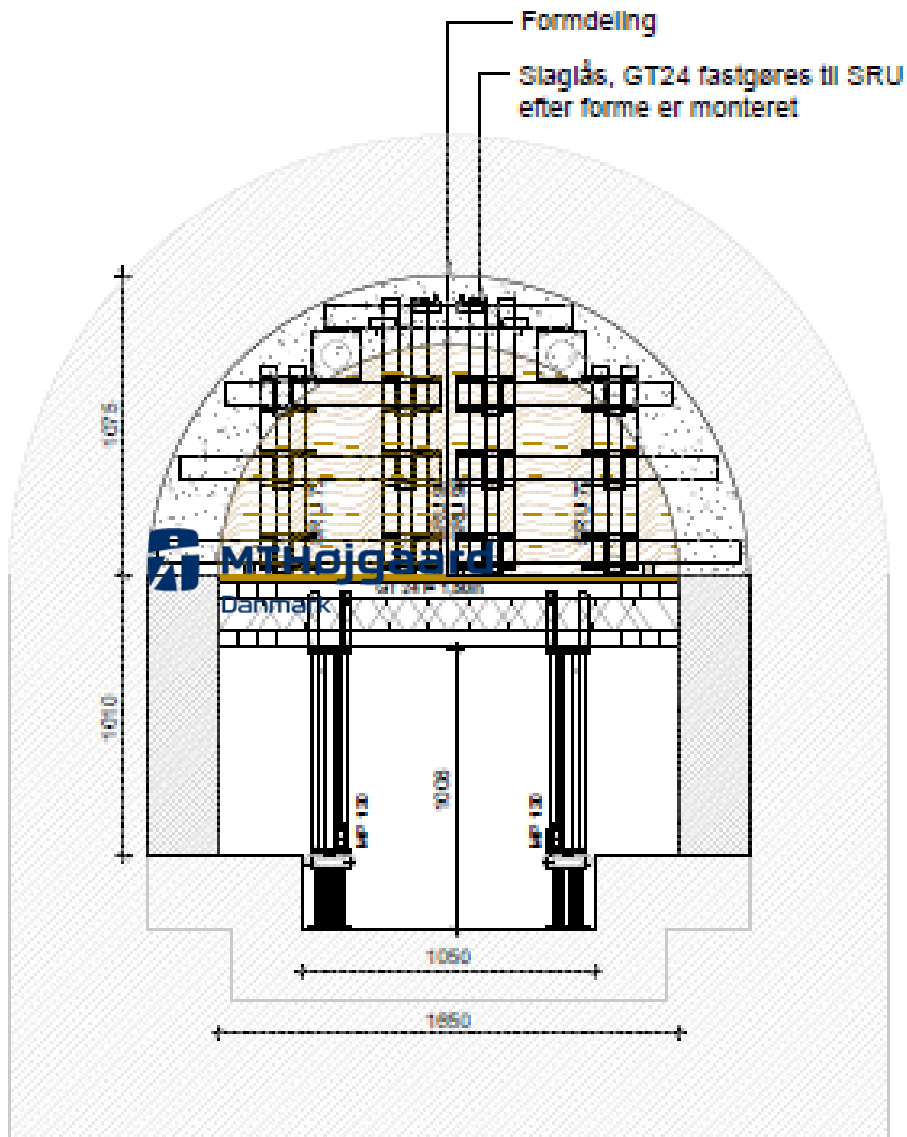


Plan B

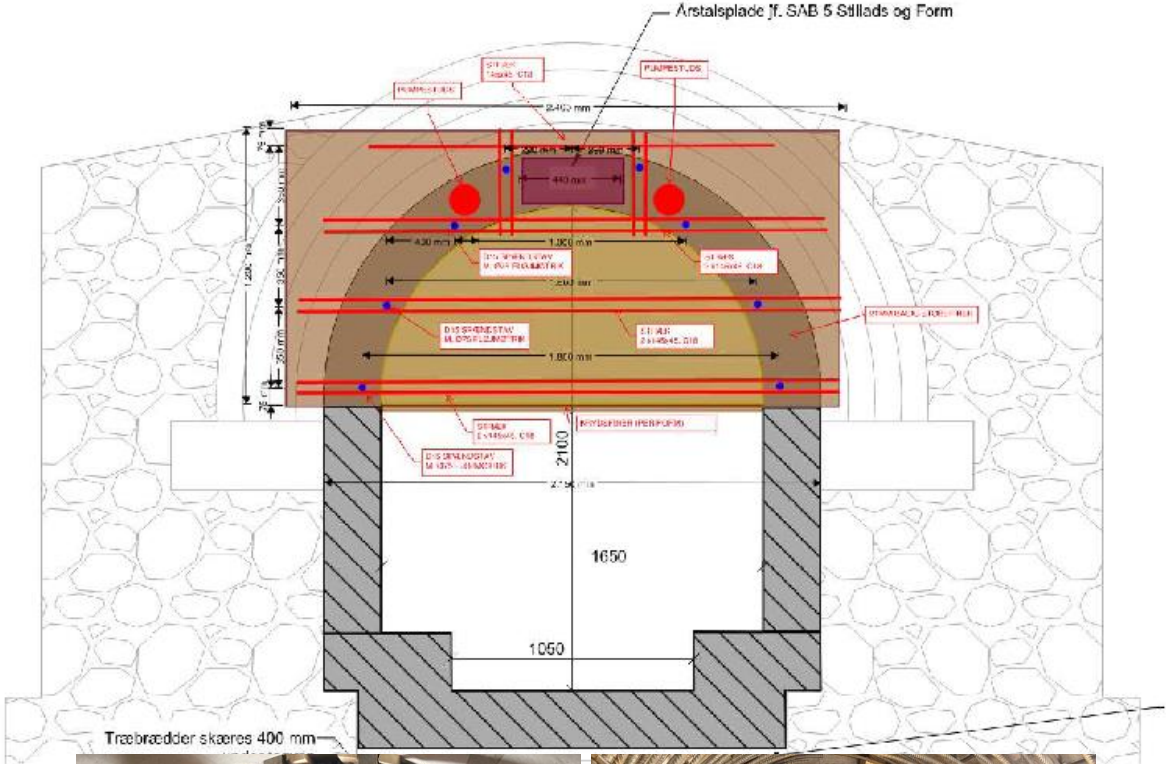
Støbning af vægge



Stillads & form



Endeskot



Støbning af buen

- Betonkvalitet
- Beregning af mængde
- To teams
- Sladrehank
- Injektionslange



Aflevering

