

SØNDERBORG HAVNEBAD

OPLÆG VED

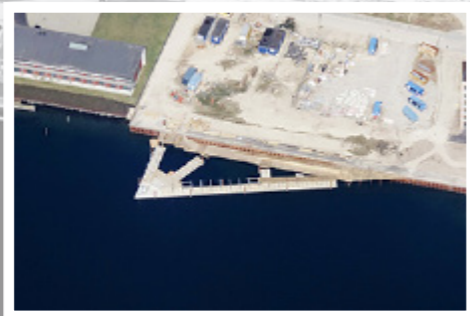
JOHN KNUDSEN - *BITTEN & MADIS CLAUSENS FOND*

TORBEN ENGSIG SVAN SØRENSEN - *ZENI ARKITEKTER*

**BITTEN &
MADIS CLAUSENS FOND**

ZENI arkitekter a/s

DANSK BETONDAG 2023



SØNDERBORG HAVNEBAD



HAVNEBAD

DANFOSS
HOUSE

SENIOR-
BOFÆLLESSKAB

VIDENSHUSET

KONGBRO-
HUSET

ALSIK

MULTIKULTURHUS
SØNDERBORG

HAVBO

PROMENADE

Sønderborg Havneselskab blev etableret af Sønderborg Kommune og Bitten & Mads Clausens Fond den 10. november i 2006, med henblik på at realisere en markant omdannelse af Sønderborgs industrihavn.

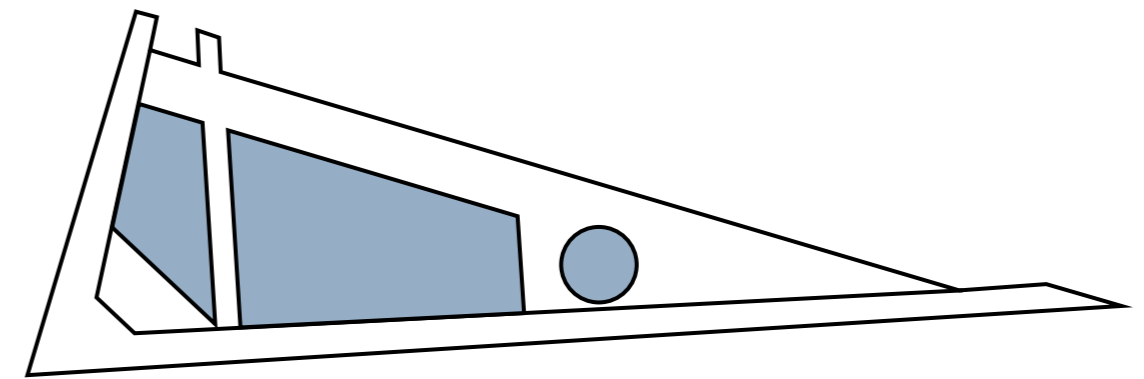
Det var ambitionen at udvikle byens havn til et vartegn for Sønderborg og et samlingspunkt for både kommunens borgere, erhvervslivet og turisterne. Fra hotel til multikulturhus og erhvervsbyggeri er havnen blevet et sted man kommer, for at opleve og være sammen.

NY HAVNEFRONT

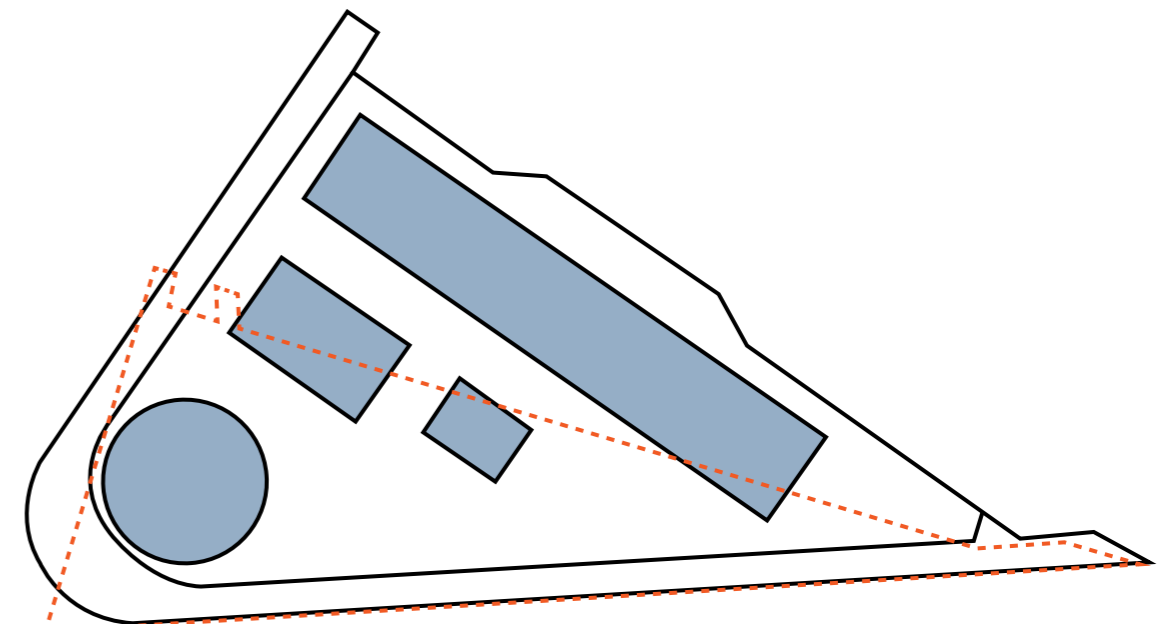
INDLEDENDE ANALYSE AF STØRRELSE OG BEHOV

- DIMENSIONERING / ANTAL BRUGERE
- 25 M-BANE
- BØRNEBASSIN
- UDSPRINGSMULIGHED
- VINTERBADERE
- SAUNA

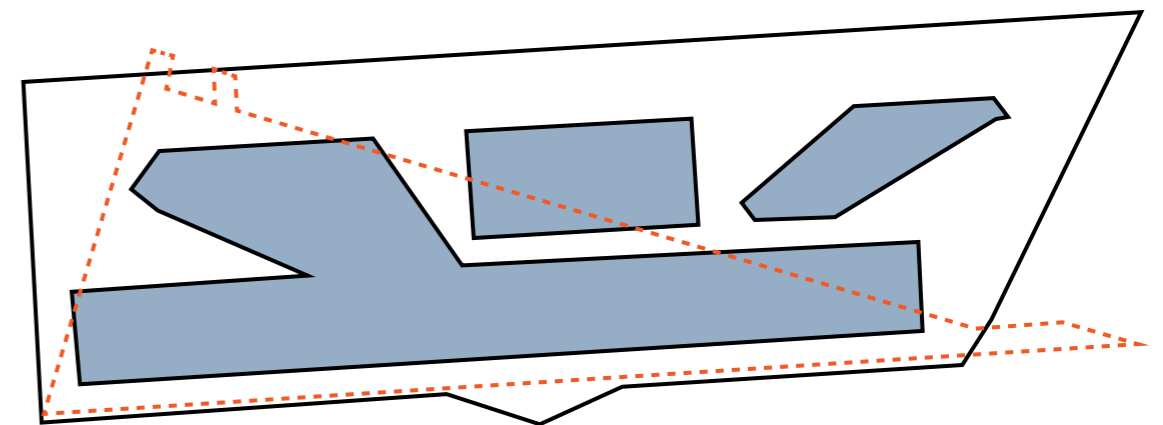
PROCES OG TILGANG



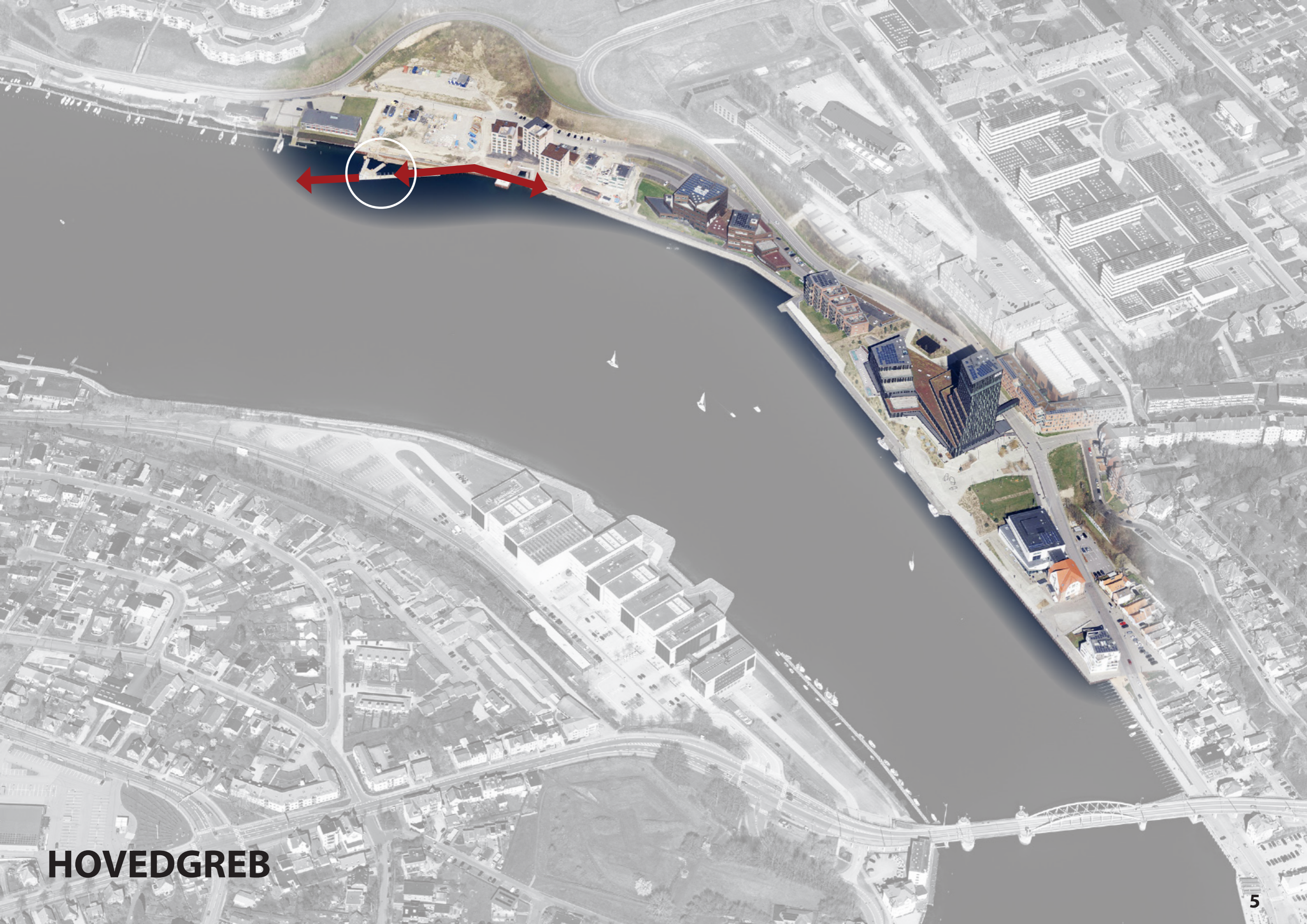
SØNDERBORG



AARHUS



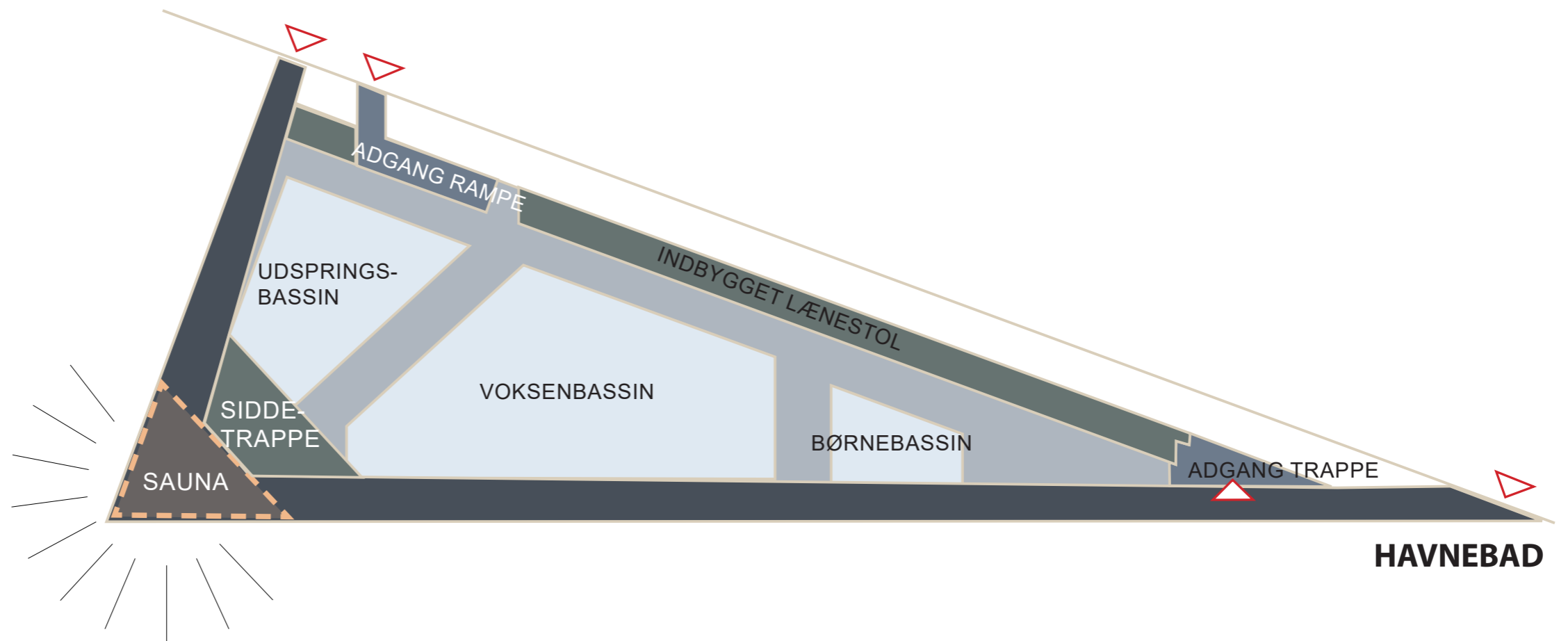
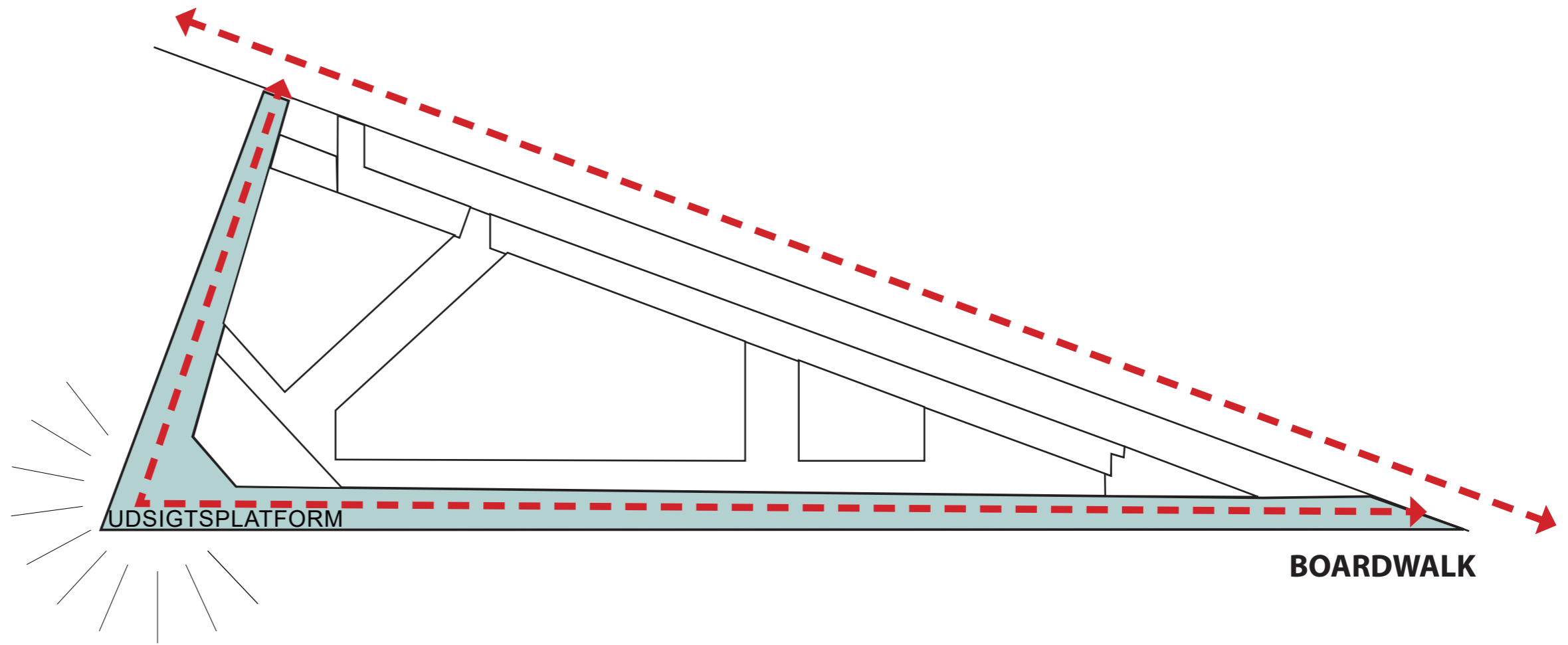
ISLANDS BRYGGE



HOVEDGREB



HOVEDGREB



HOVEDGREB



VISUALISERING FRA SYDVEST



FAST

FLYDENDE

FAST- OG FLYDENDE DEL

Havnebadet med boardwalket er bygget som en fast og flydende konstruktion. Flydepontoner forankres til pæle i så begrænset antal som muligt. Og er forbundet til promenaden med landgangsbroer, der er fleksible overfor vandniveau. Den faste del er bygget på kajen.

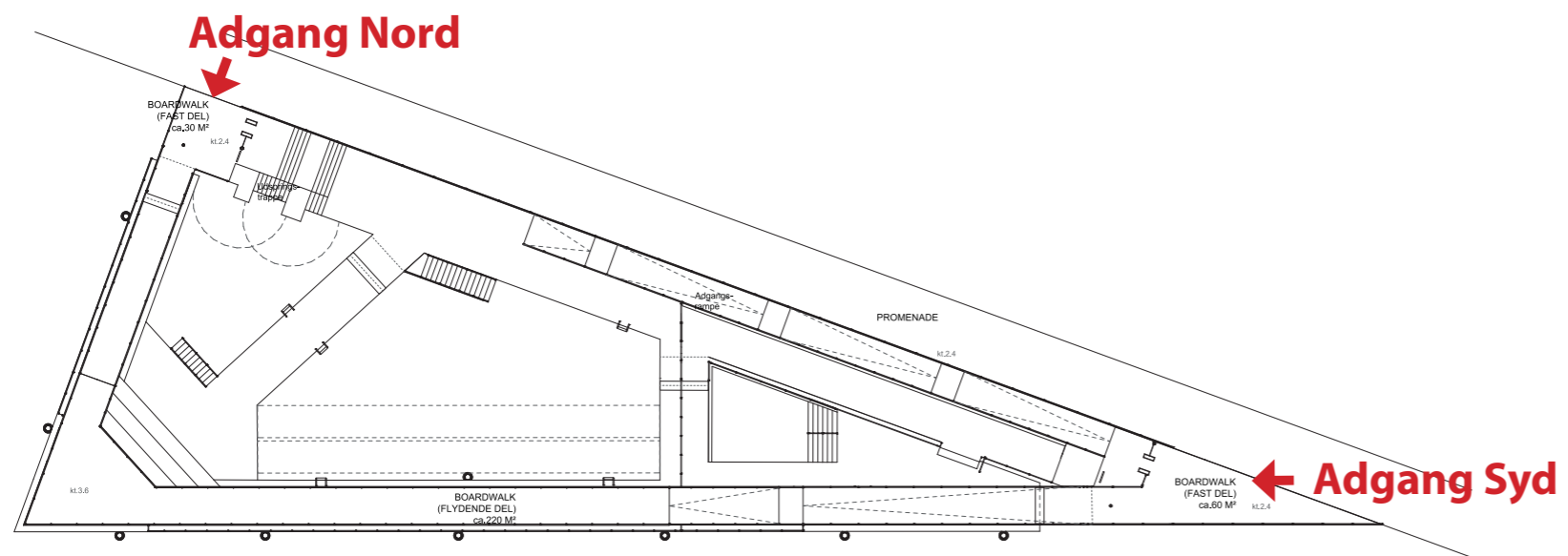


BOARDWALK

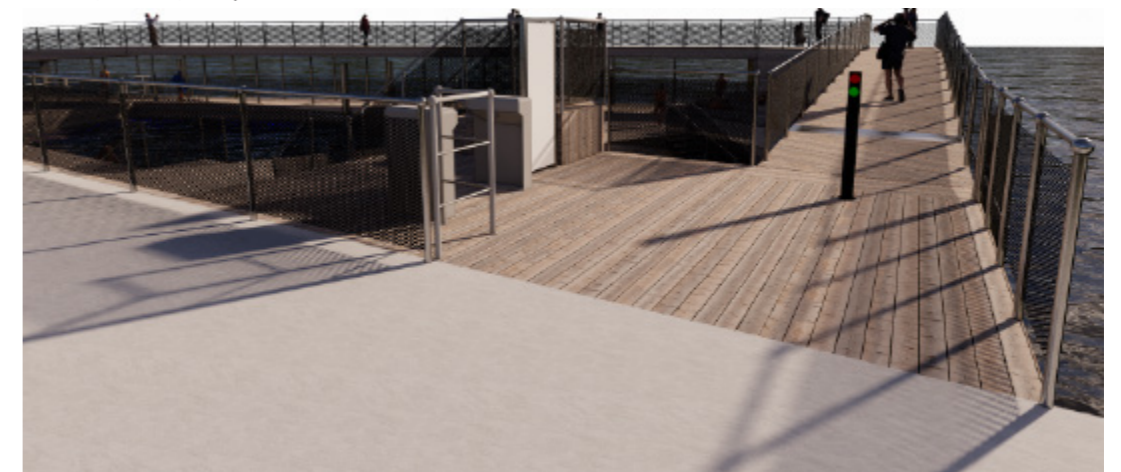
HAVNEBAD

BOARDWALK OG HAVNEBAD

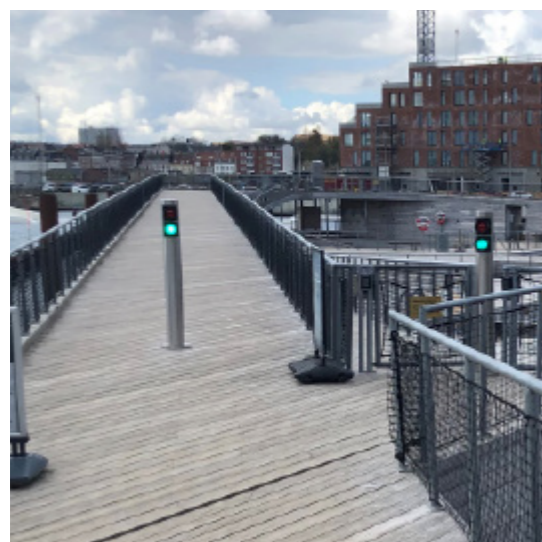
Der er tale om separate funktioner med forskellige åbningstider. Boardwalk er åbent året rundt. Havnebadet har begrænset åbningstider som vil fastlægges af Sønderborg Kommune.



Adgang Syd



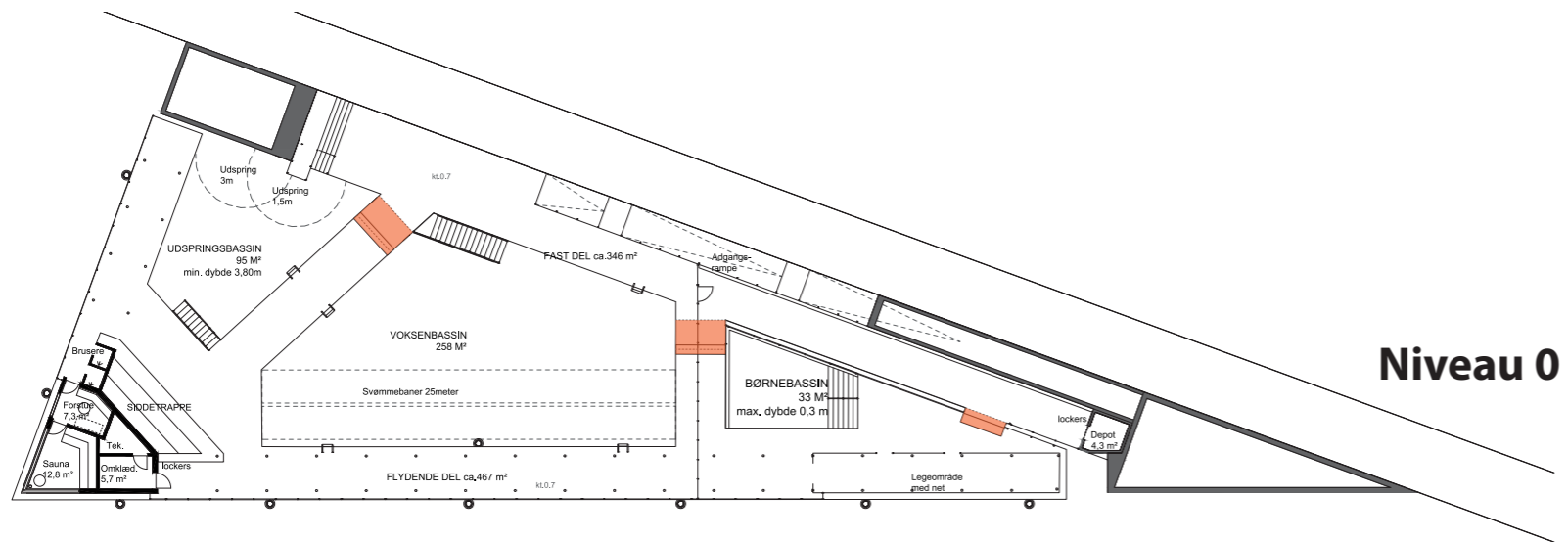
Adgang Nord



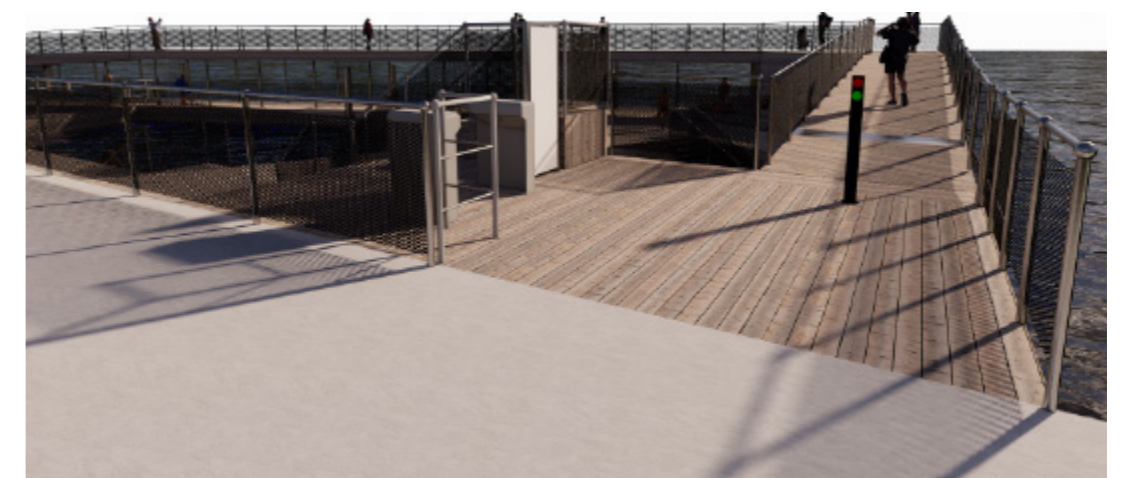
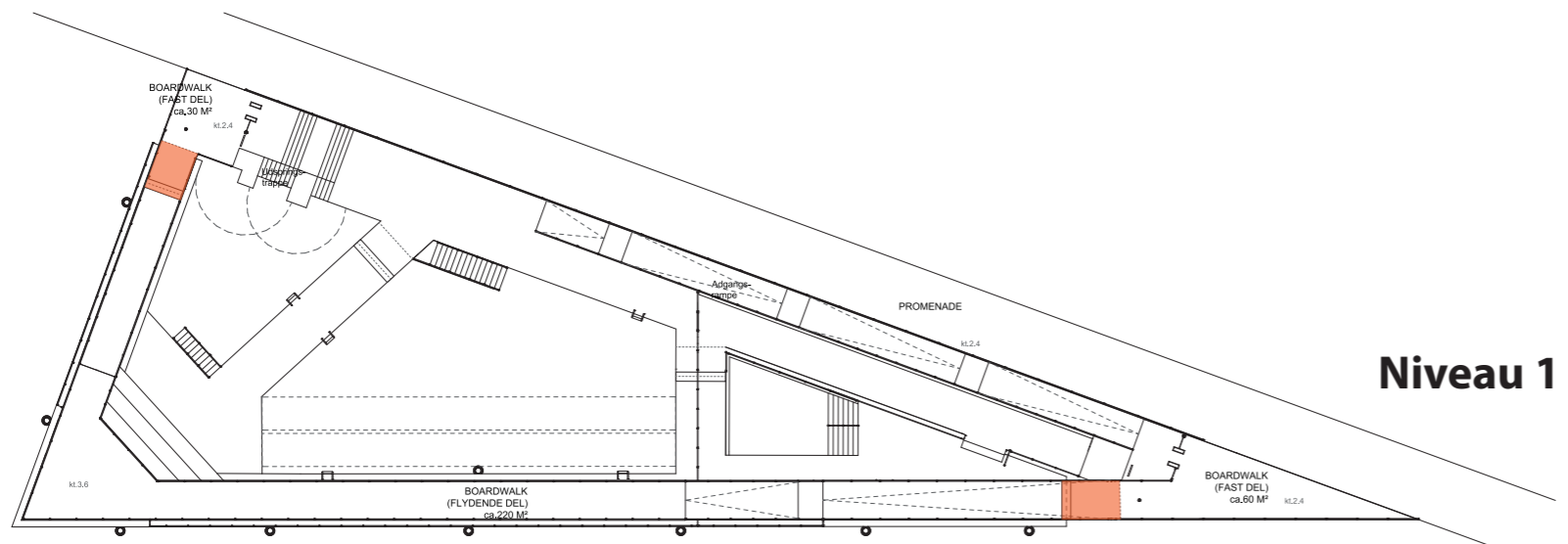
Trafiklys

Der placeres 2 stk. trafiklys med tæller i "pullert størrelse". Udføres i galvaniseret stål eller sortlakeret

ADGANG FRA PROMENADE



ADGANG SYD

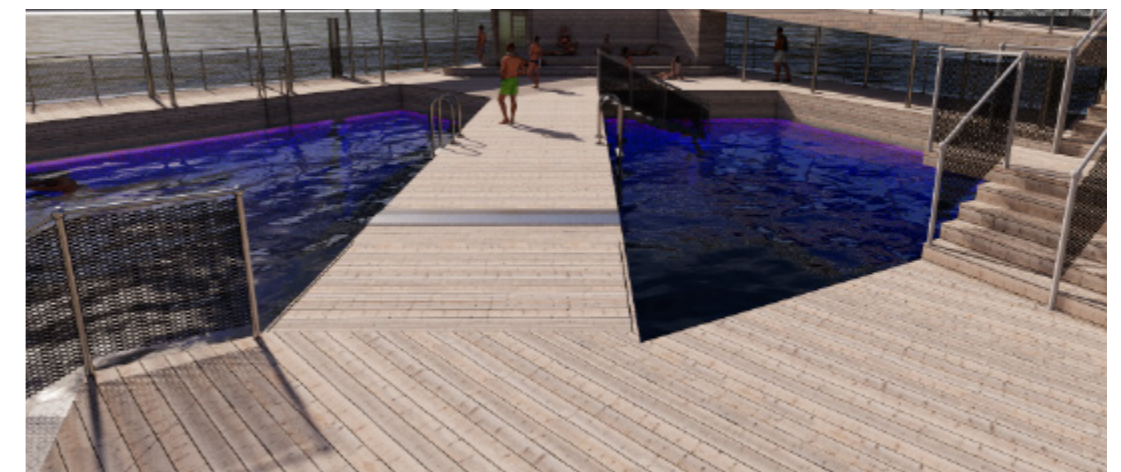


ADGANG NORD



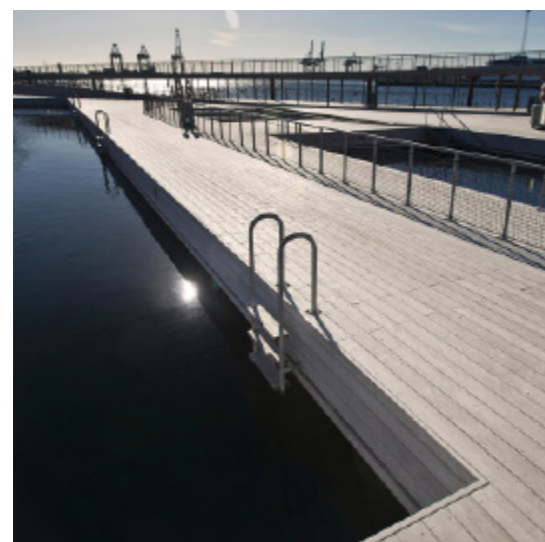
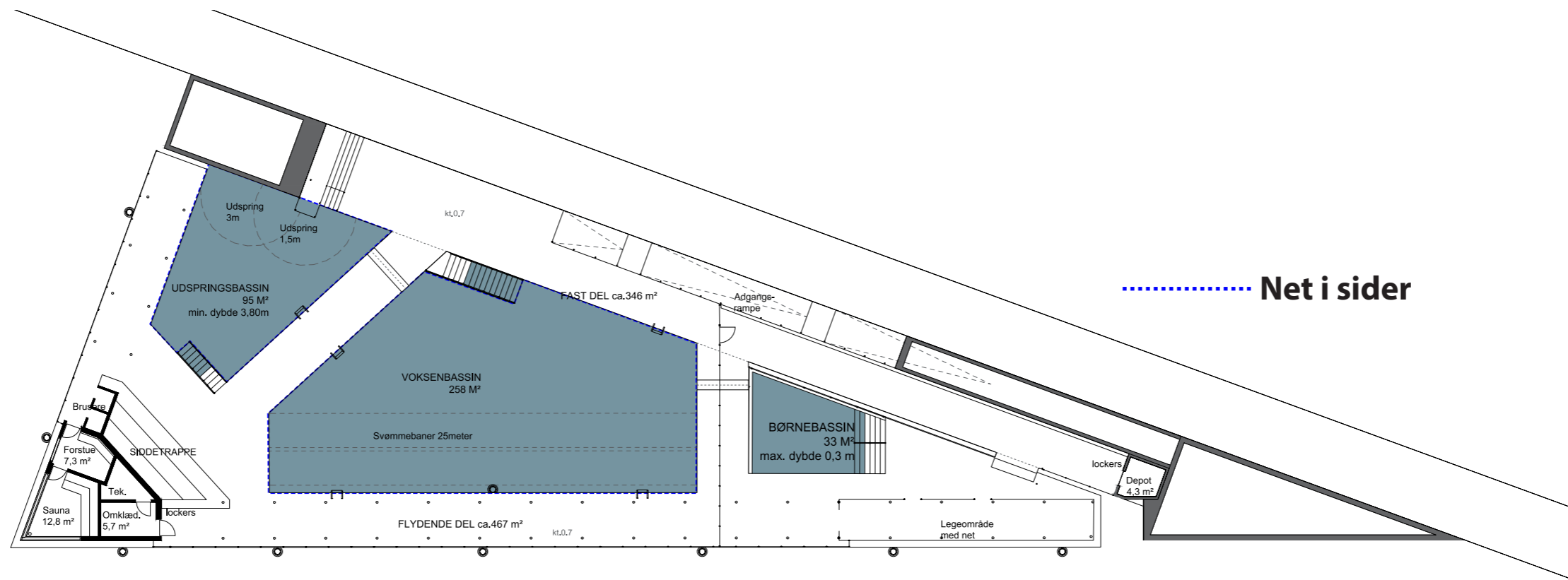
LANDGANGE

Skridsikker gåflade udført i træ som resten af anlægget, gelænder udformet som øvrige gelændere.

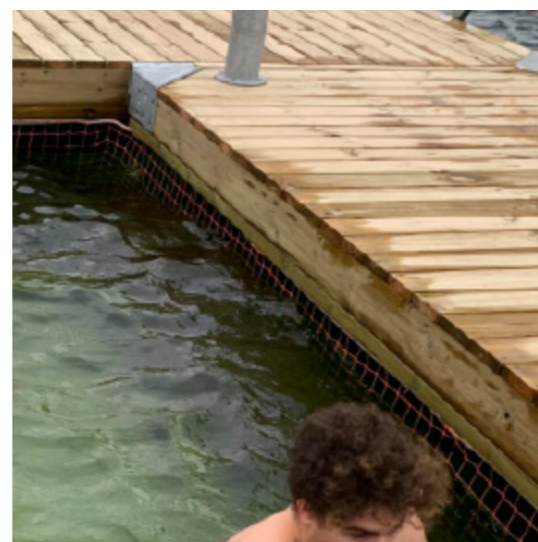


LANDGANG I HAVNEBAD NIVEAU

ADGANG VIA LANDGANGE



Gribekant
Brædder ved vandoverfladen udføres med afstand til brug som gribekant.

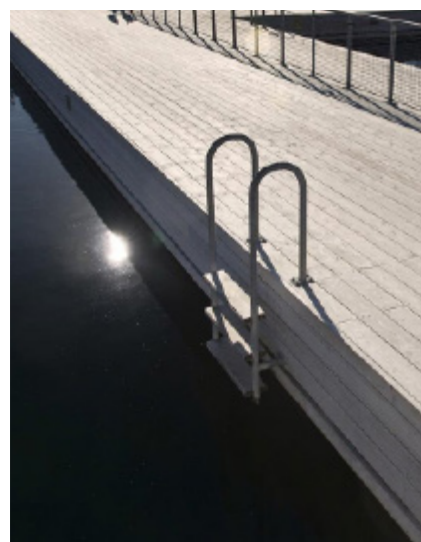
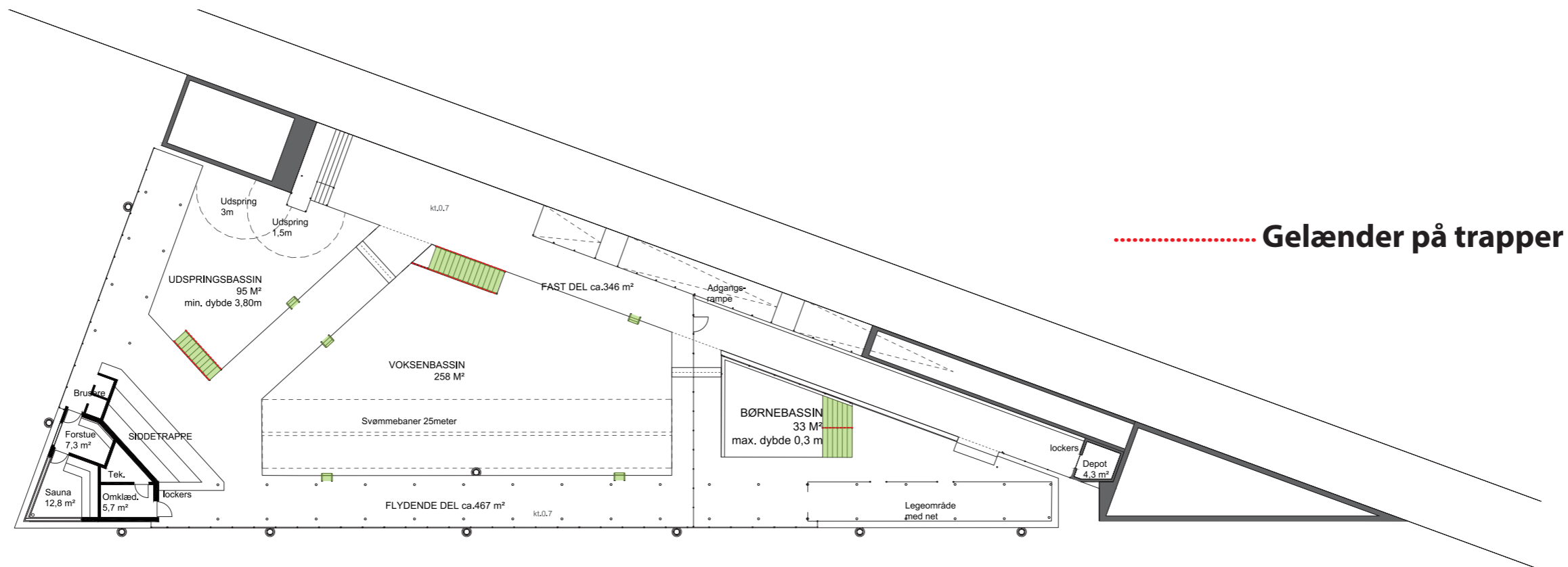


Net i sider og bund
Net i sider under vand og bund af voksenbassin og udspringsbassin. Minimum dybde 3,80 m.

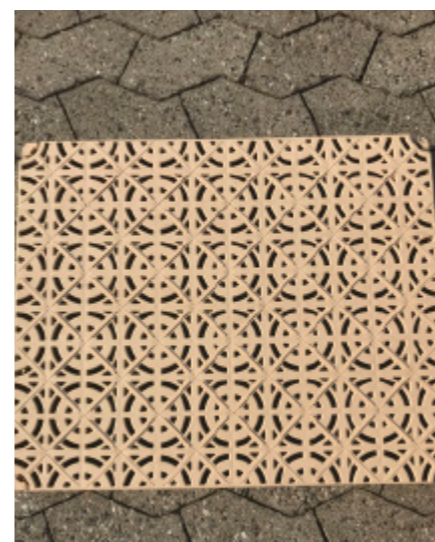


Børnebassin
Fast bund i kt. -0,3m
Siderne under vand udformes med mulighed for vandgennemstrømning / udskiftning

BASSINER

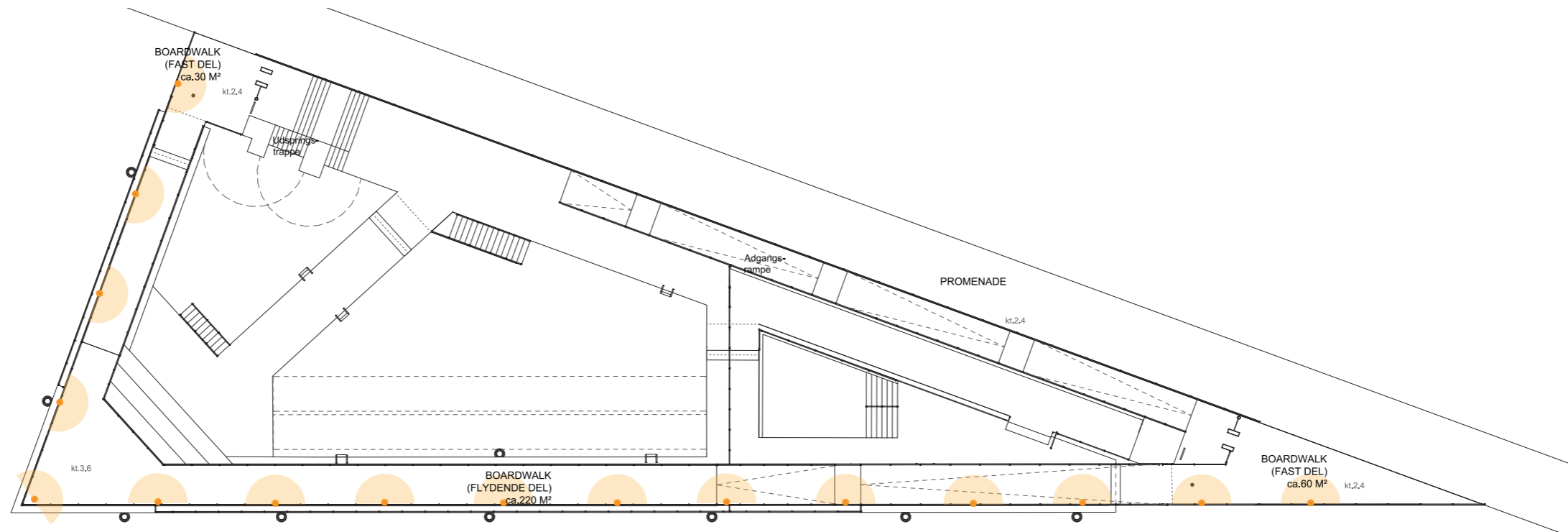


Stiger i bassiner
 Udføres i stål der kan tåle vandmiljø



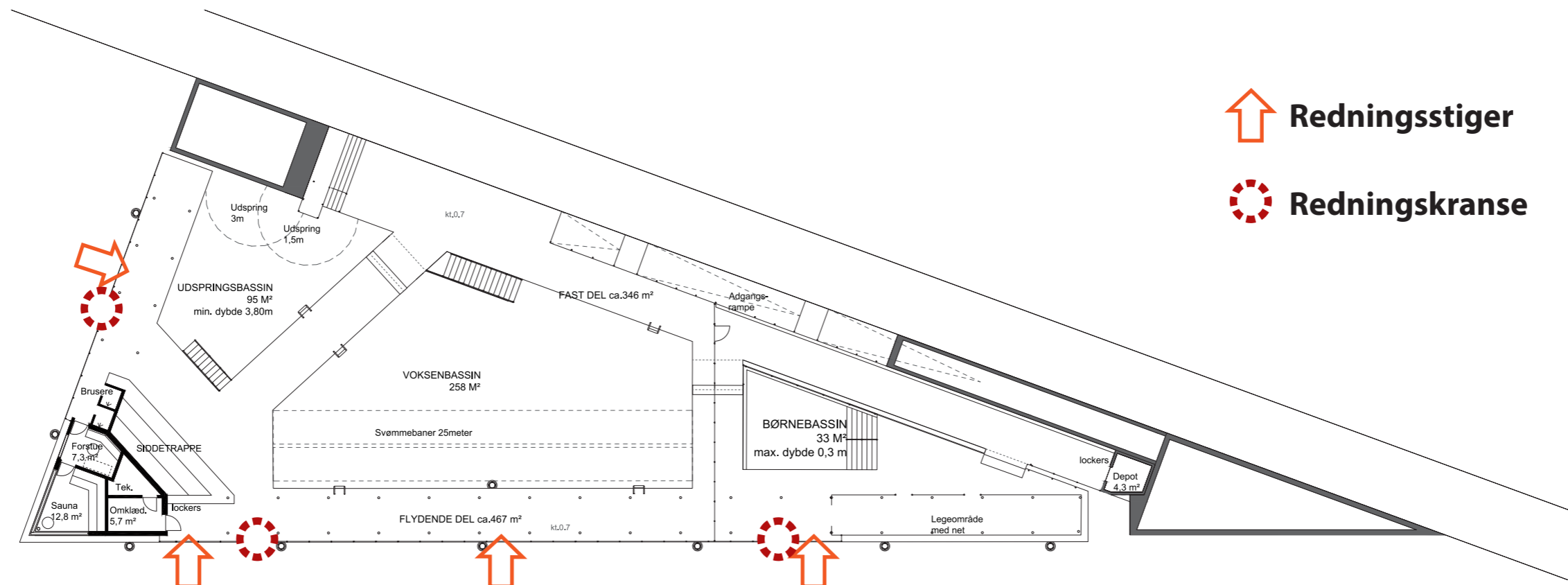
Trapper i bassiner
 Stålramme med trin i skrid-sikret plastik fliser. Gelænder som øvrige.
 Trækant i stødet
 Ende af trappen under vand markeres / synliggøres med farve og/eller flag
 Trapper i voksenbassin og udspringsbassin går ned til -1,4 m under vand

ADGANG TIL BASSINER



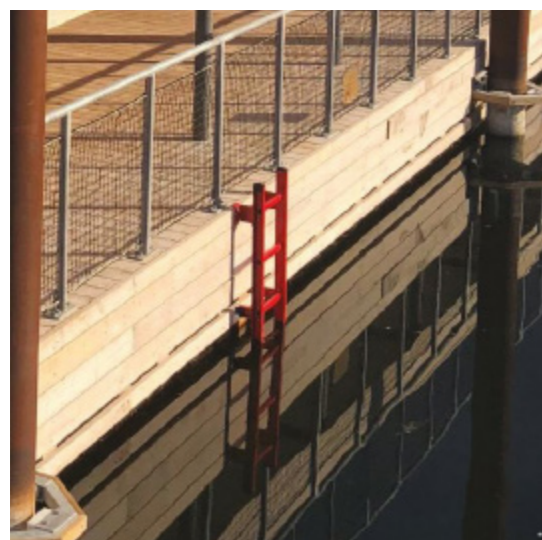
Boardwalk
Gulvspots med ensidig belysning

BELYSNING



 Redningsstiger

 Redningskranse

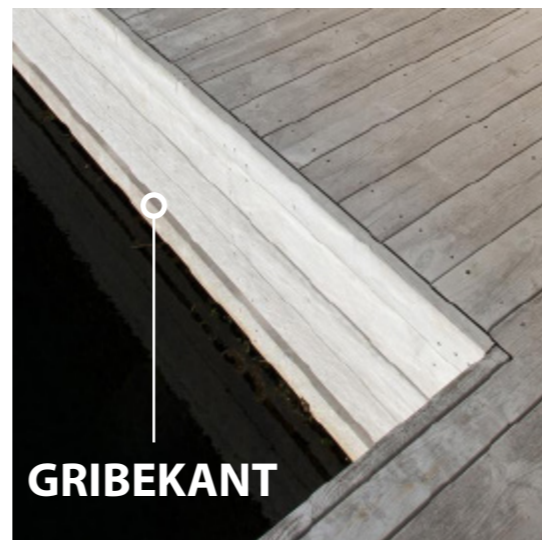
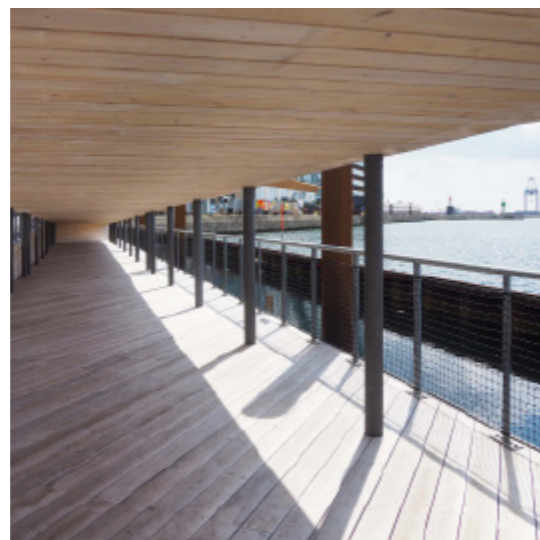
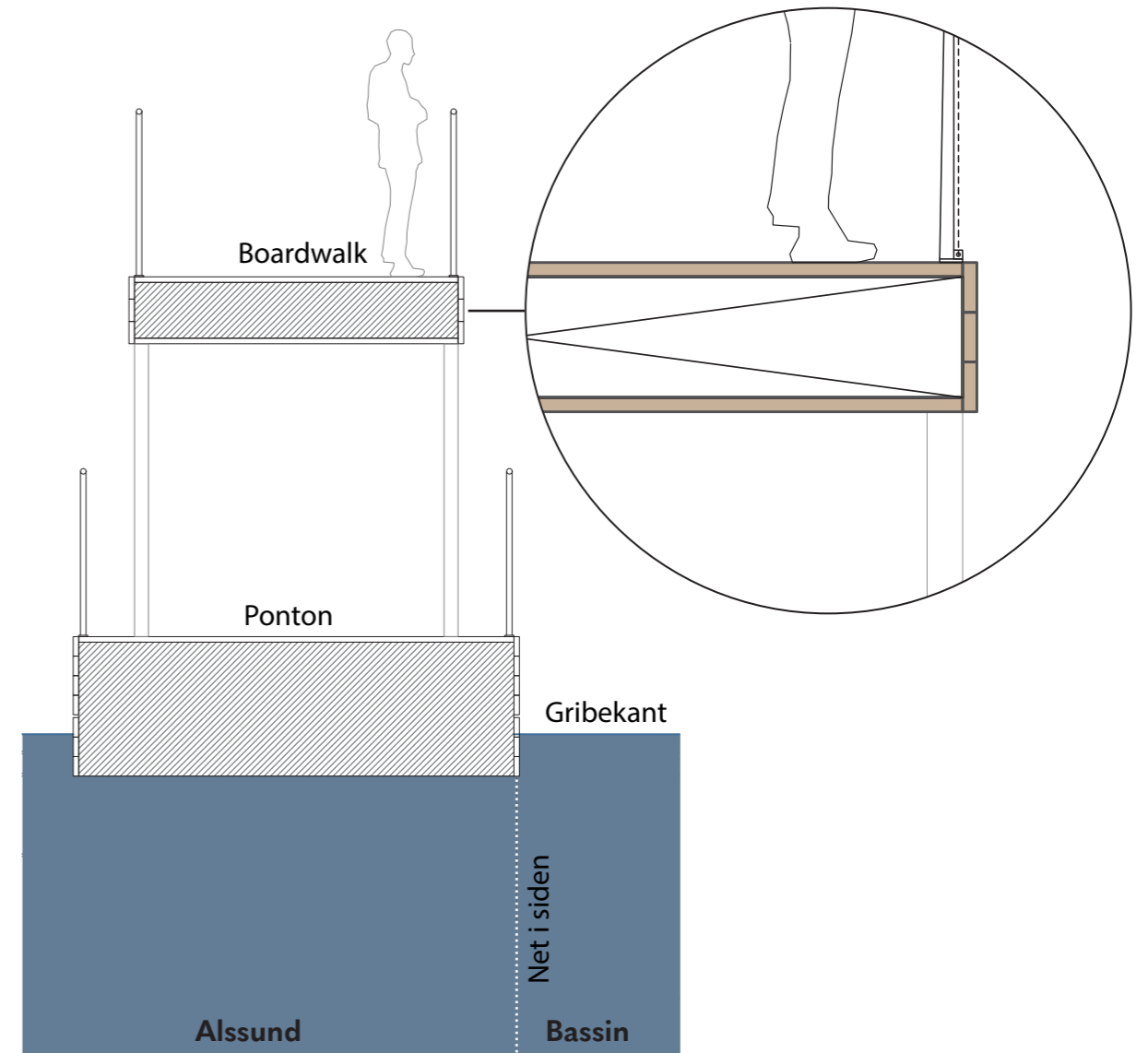
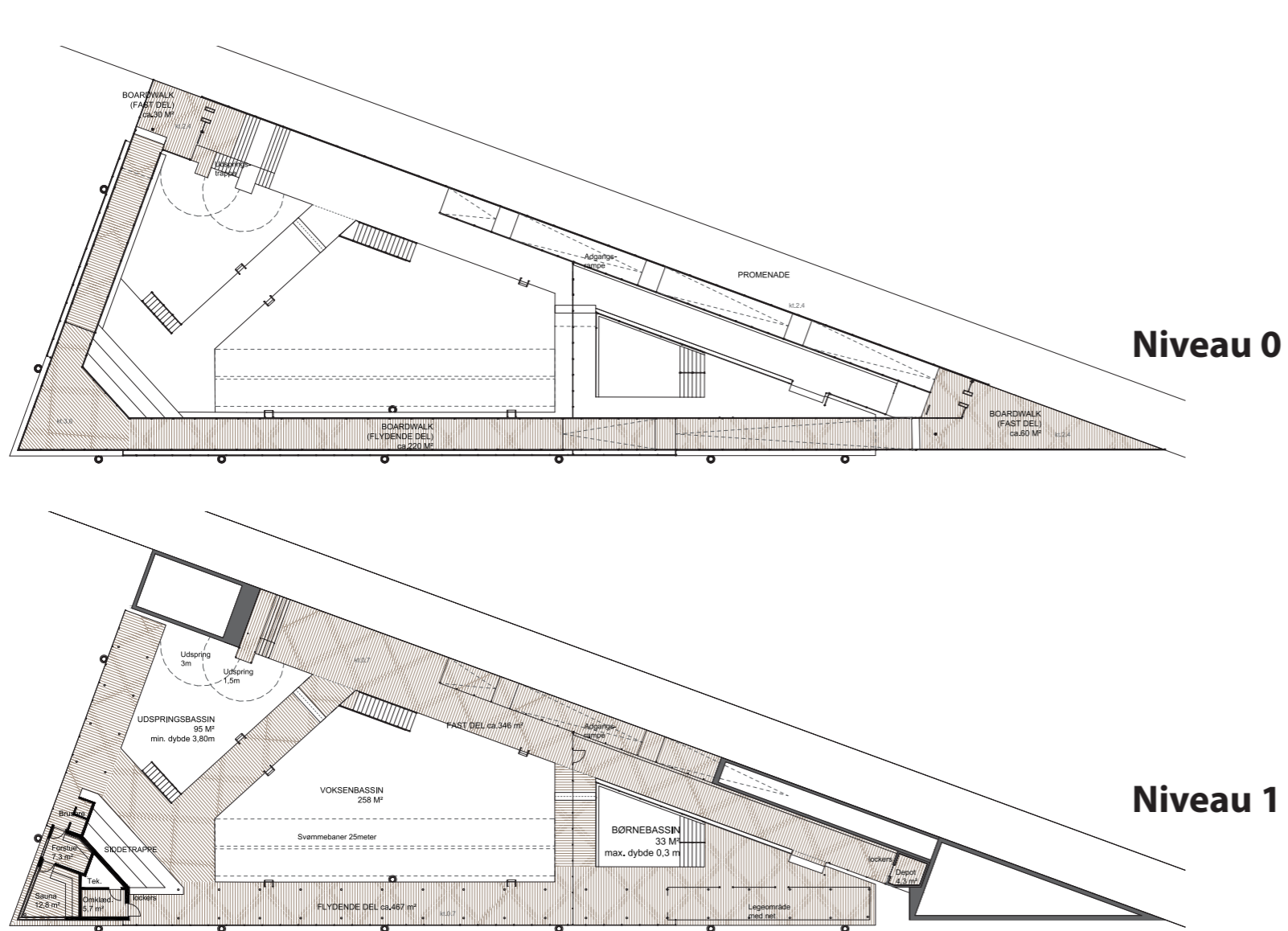


Redningsstiger
Placeres ud til sundet. 4 stk. på havnebadet



Redningskranse
3 stk. fordelt på havnebadet
Leveres af Trygfonden

REDNINGSDUDSTYR



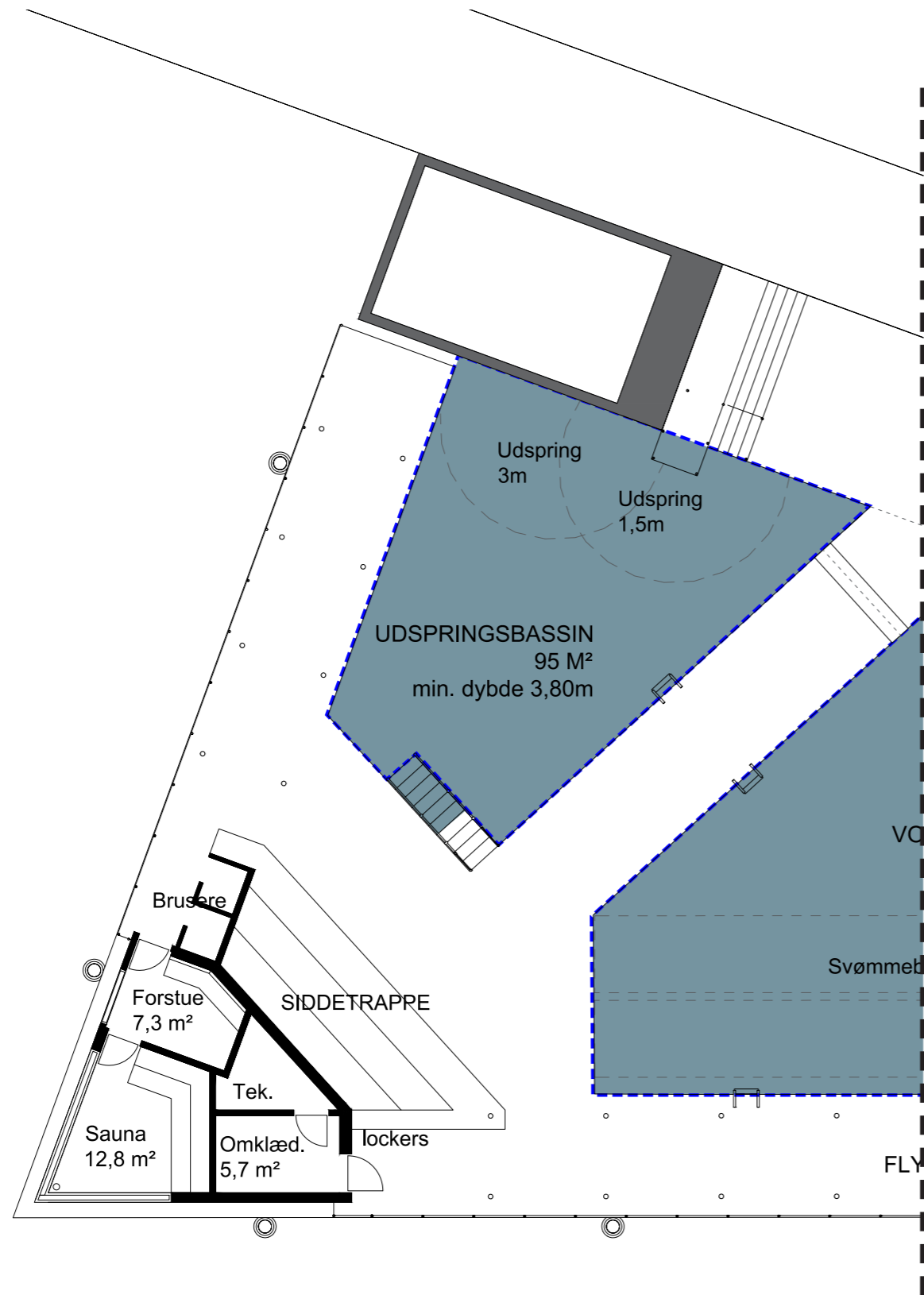
Trædæk på gåflader med skridsikring
 Havnebadet beklædes med trykimprægneret riflet fyrretræ.

Når træ ældes, vil det langsomt gråne, og får med tiden en sølvgrå tone.

Boardwalk beklædes på alle 4 sider

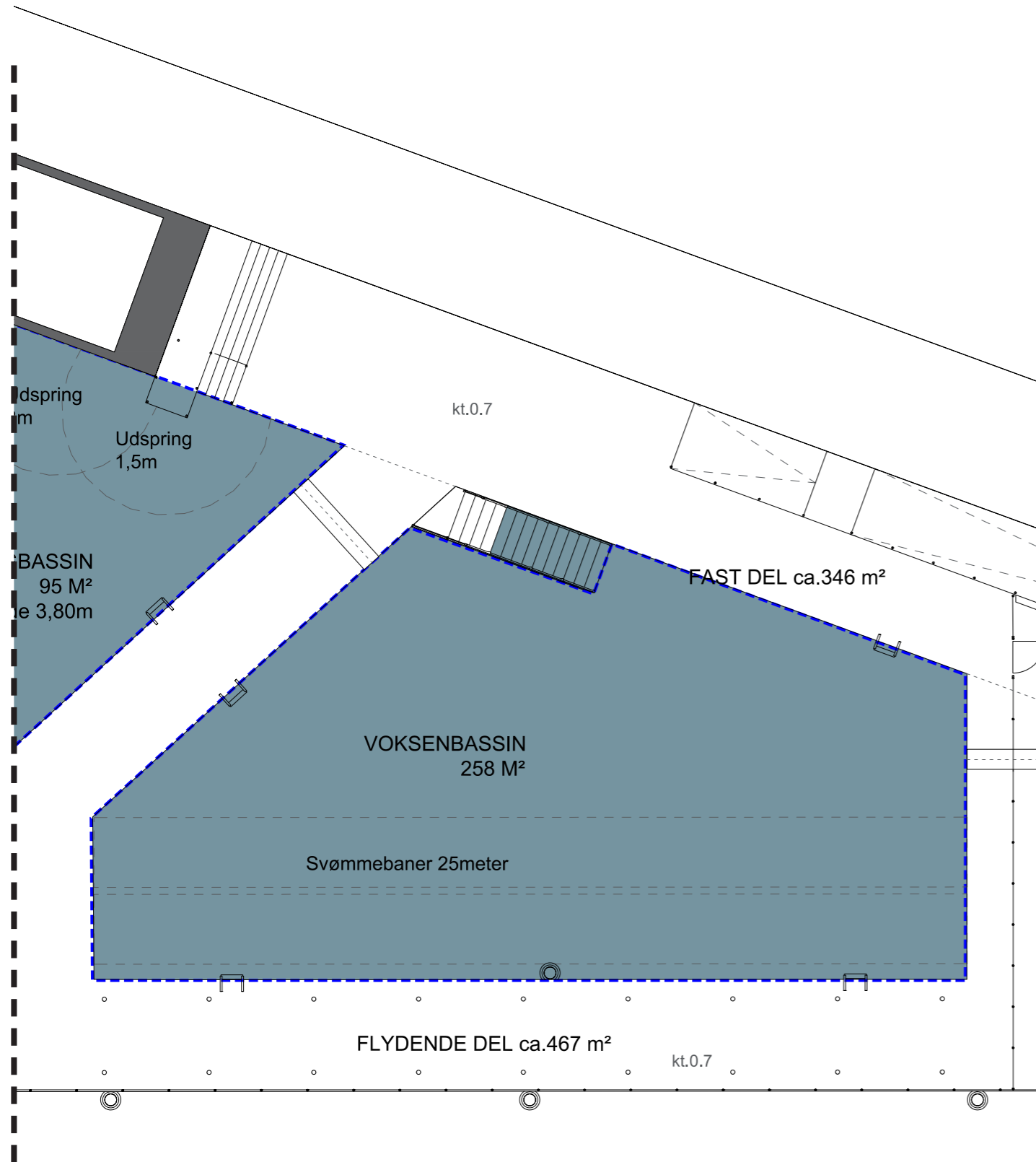
Vandrette brædder på siderne afsluttes i overkant af gåbrædder

TRÆBEKLÆDNING

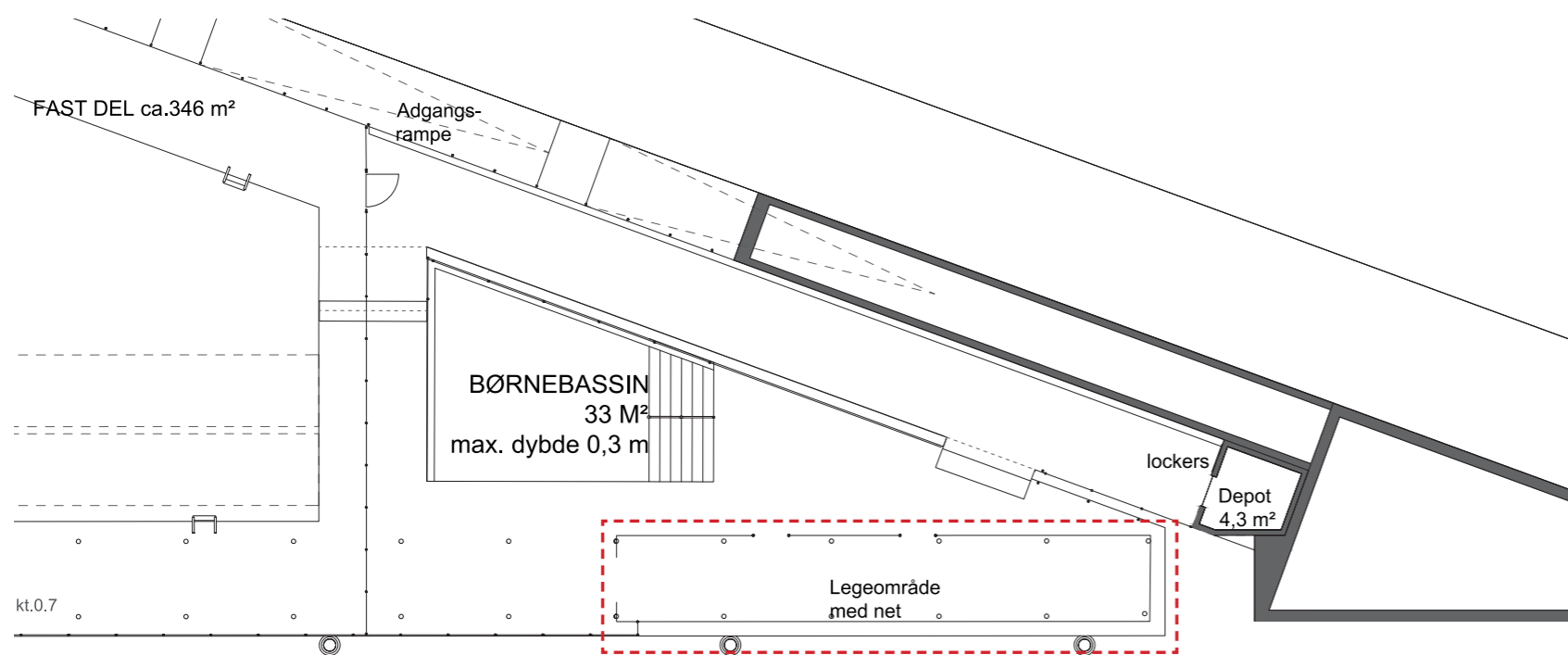


UDSPRINGSBASSIN

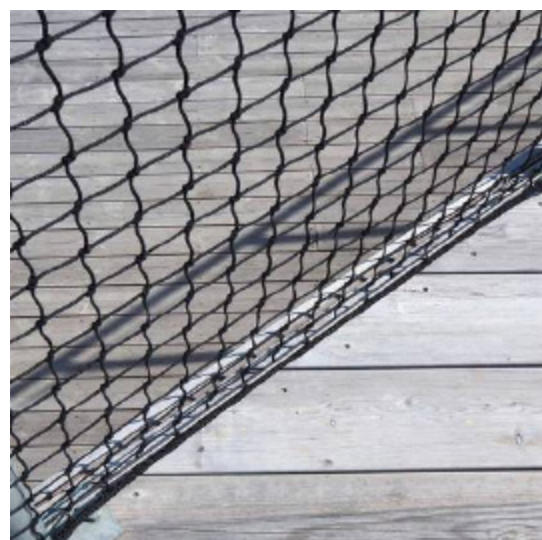
..... Net i sider



VOKSENBASSIN

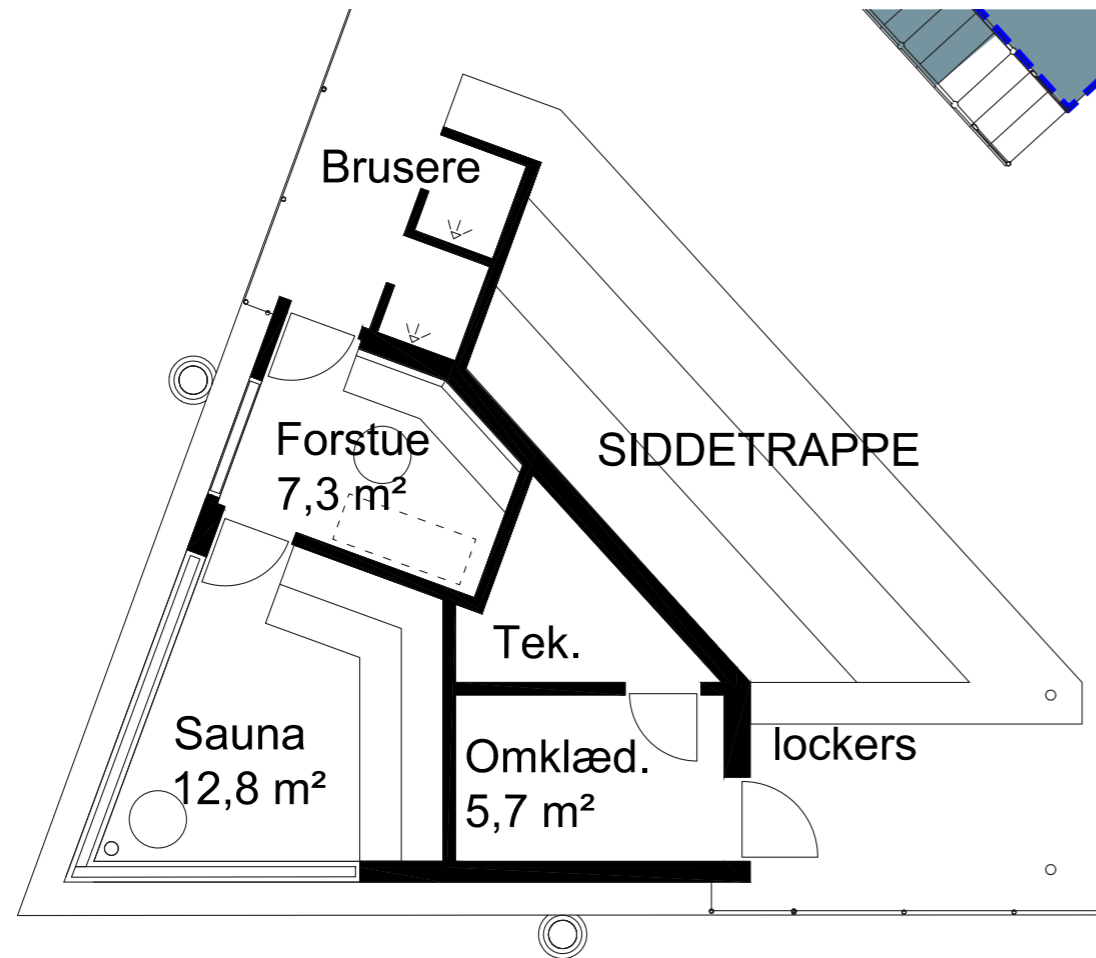


Lavloft områder, "huler"
 Indrammet åbning i net signalerer lav loftshøjde



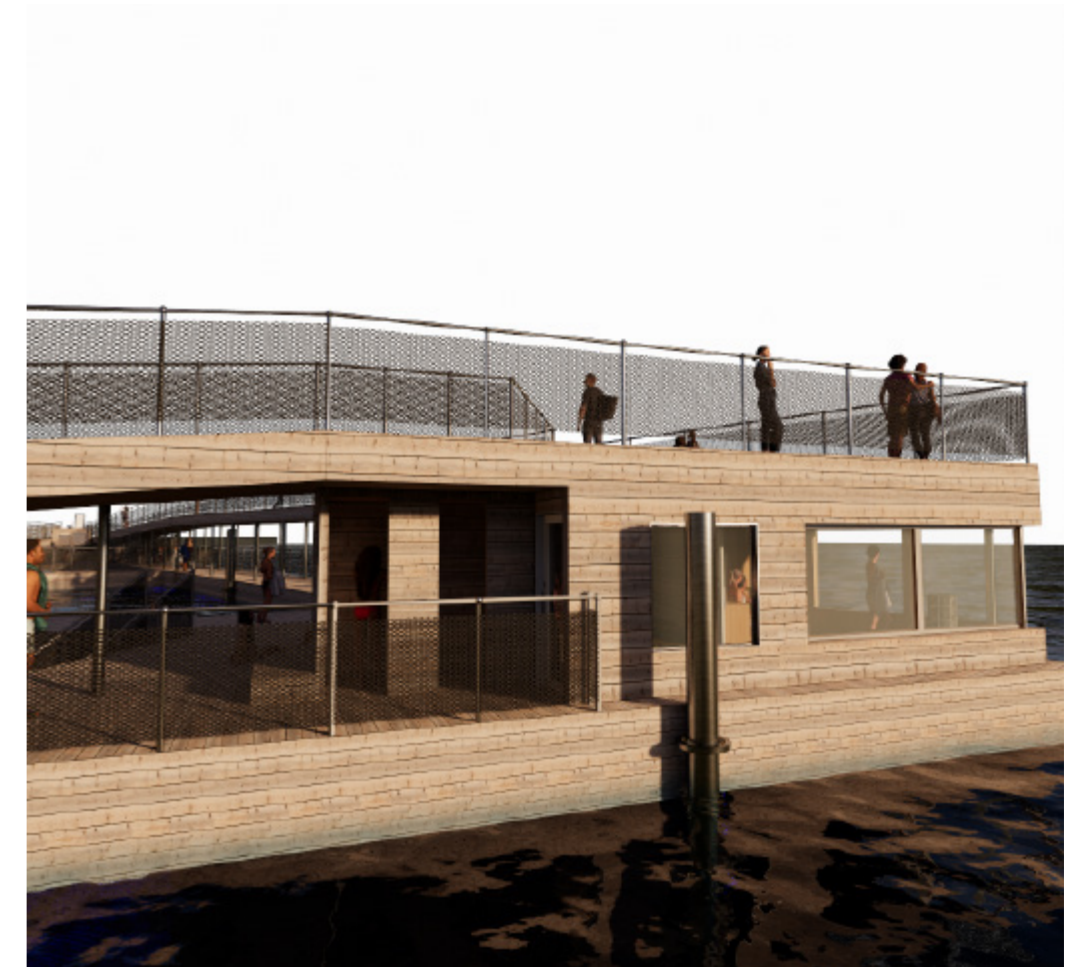
Legeområde med net afskærmning
 Udføres i samme sort net som øvrige gelænder.
 3 åbninger som kan benyttes af voksne. Evt flere "vindueshuller" til leg.

AFSKÆRMET BØRNEOMRÅDE



Brusere

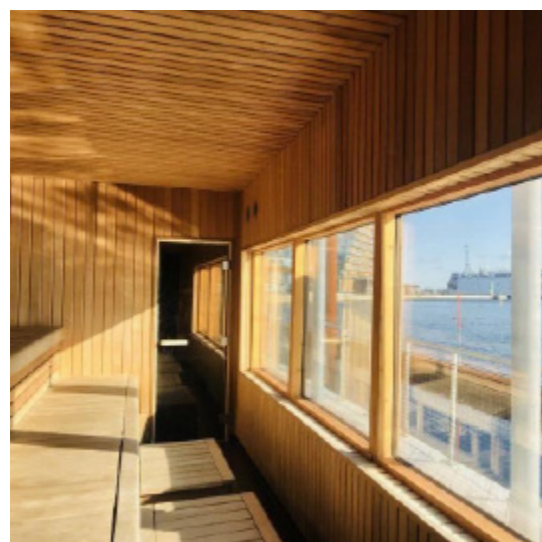
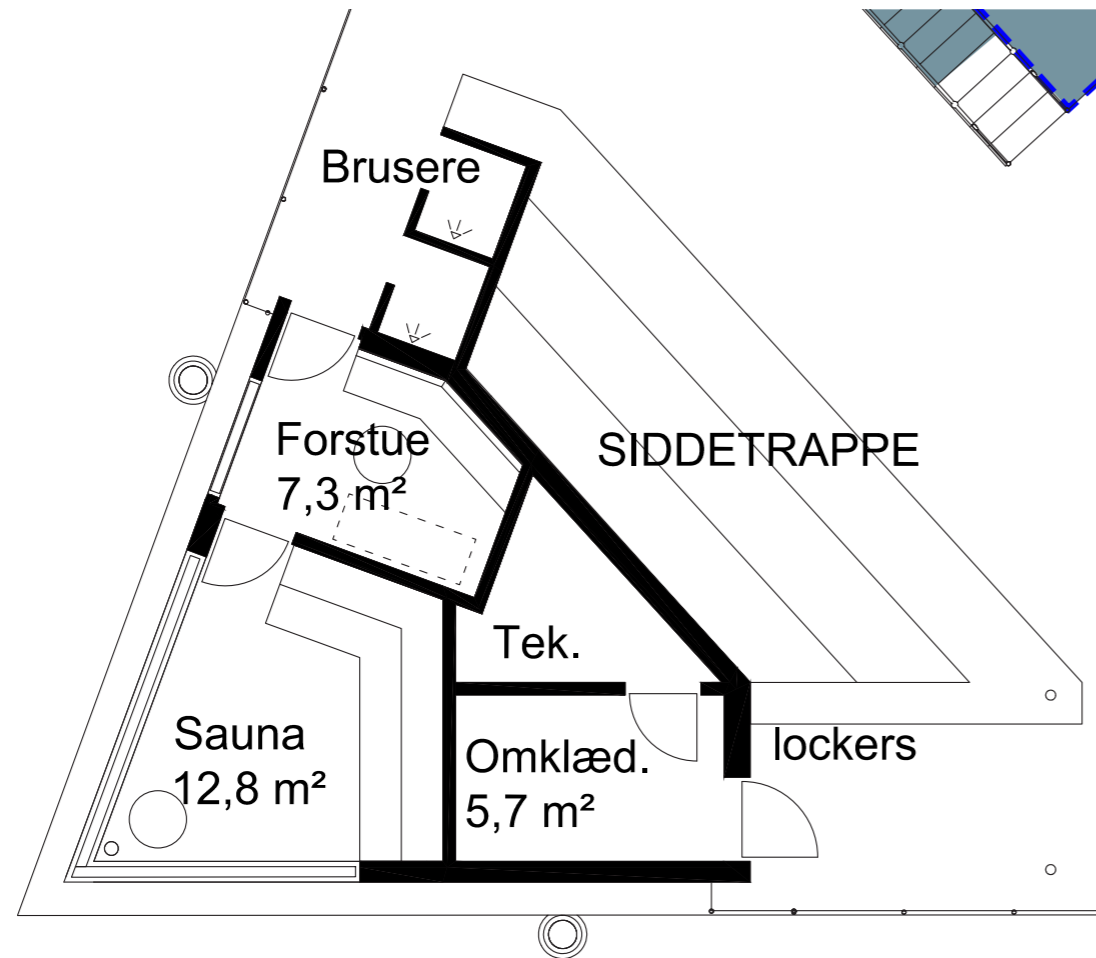
Kolde brusere med tryktimer.
 Der skiltes med, at der ikke må bruges sæbe
 Udformes som åbent rum med evt. svingende døre
 Skiltning på hjørnet mod udspringsbassin



Stor handicapvenligt omklædningsrum

Med aflukkelig dør, med lås der skilte "optaget/ikke optaget"
 Træbeklædning på overflader. Udføres med belysning i loft.

OMKLÆDNING OG BRUSERE



Gulv
Træbeklædning. Samme som resten af havnebad?

Vægge og loft
Træbeklædning, Thermoaspen parafinolieret. Belysning i loft.

Brædder, saunabænk
Træbeklædning, Thermoaspen parafinolieret.

Vinduer og åbninger
Udføres i træ-træ

Adgang
Aflåselig dør med nøgle

SAUNA OG KAFFESTUE





SPØRGSMÅL?