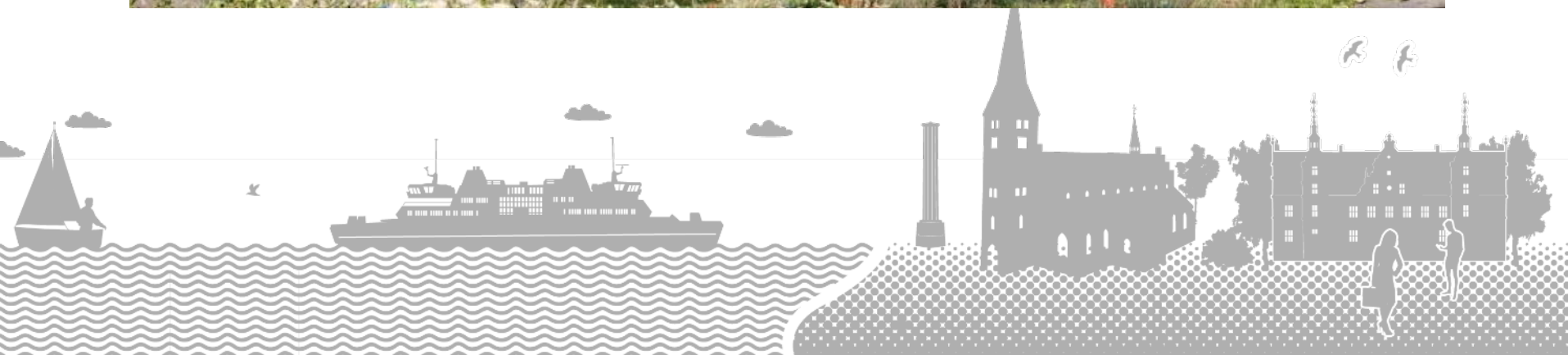


# Helsingør Svømmearena



# Helsingør Kommune - Vision 2030

## Vision 2030

Vi vil være en bæredygtig kommune, hvor vi skaber de bedste rammer for, at vi kan leve og udleve det liv, vi ønsker ... sammen

I Vision 2030 har vi derfor fokus på at skabe de bedst mulige rammer for alle, der bor, eller driver virksomhed i Helsingør Kommune. Ambitionen er, at vi sammen skaber attraktive uddannelsesmiljøer, levende bysamfund, stærke fællesskaber, et rigt kulturliv, en mangfoldig natur og handler klimavenligt.

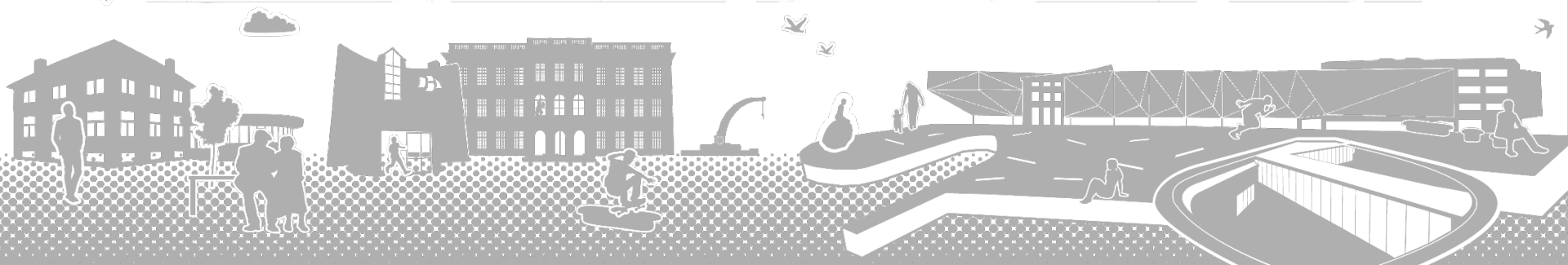
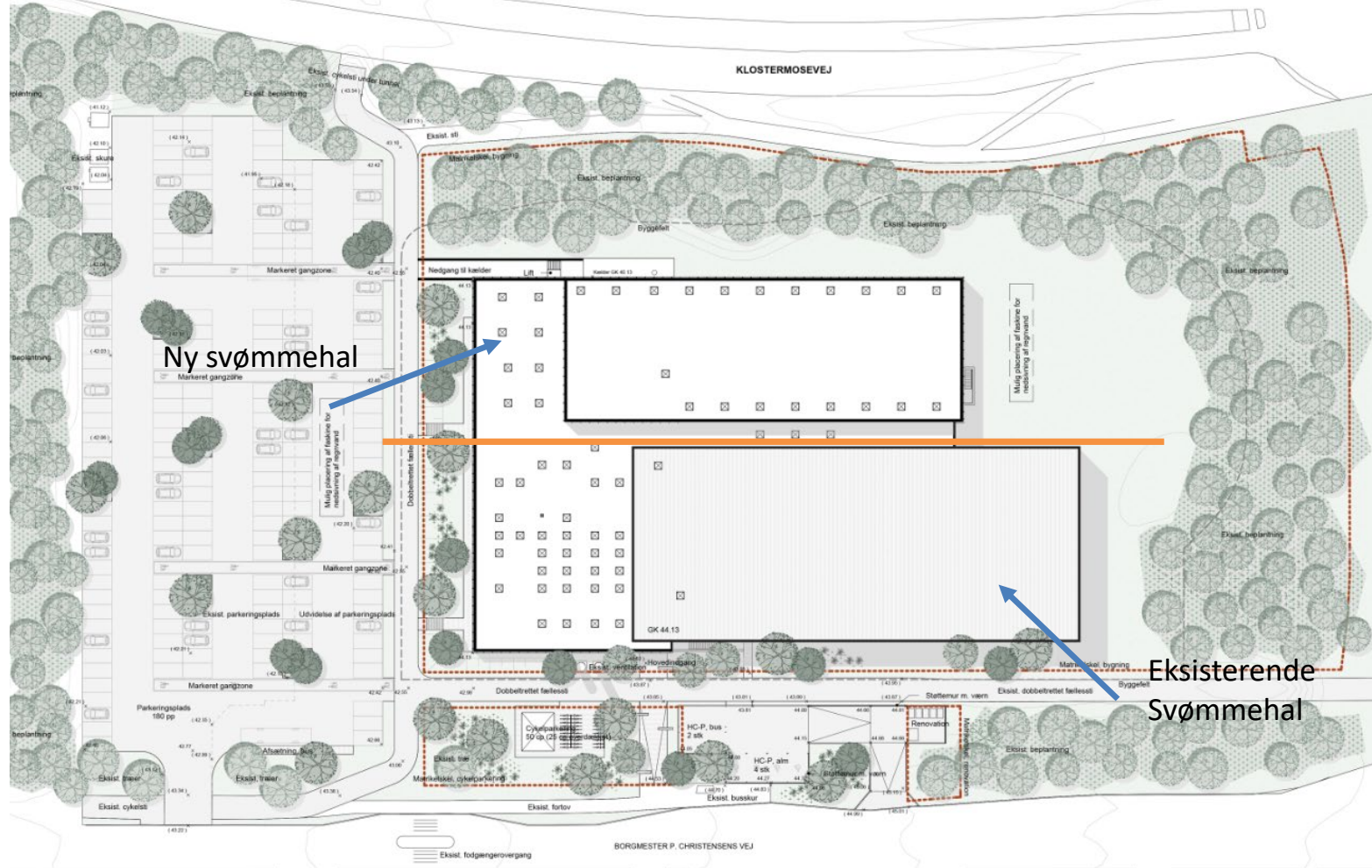
**Benedikte Kiær**  
Borgmester  
Helsingør Kommune

Udbygningen af Helsingør Svømmearena skal bidrage til de politiske målsætninger om, at skabe rum og faciliteter, der åbner muligheder for fællesskaber, der øger livskvaliteten (mentalt og fysisk), og som inviterer flere til at være aktive. Der er en idrætspolitisk målsætning om at få 1000 flere aktive borgere.

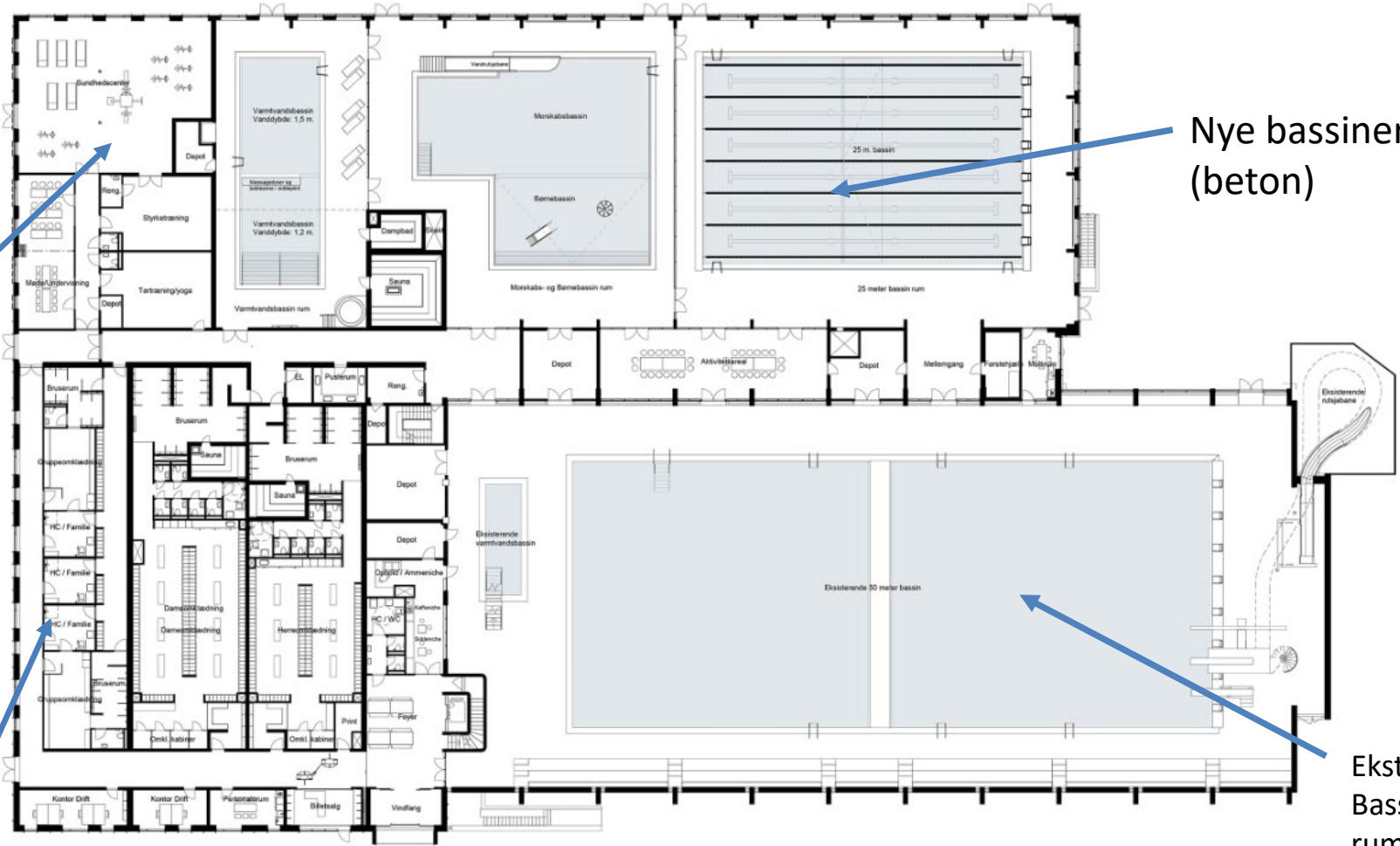
Forventningerne fra borgerne til, hvad et idrætsanlæg er og kan, stiger – vi mødes ofte af ønsker om, at idrætsanlæg er lokale mødesteder for aktiviteter a la kulturhuse i en høj æstetisk og funktionel kvalitet.



# Situationsplan



# Stueplan

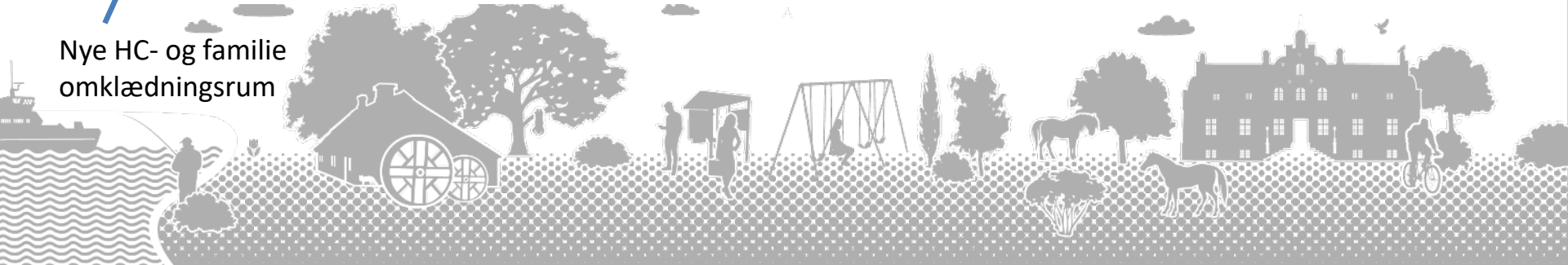


Nye bassiner  
(beton)

Styrketræning  
og møderum

Nye HC- og familie  
omklædningsrum

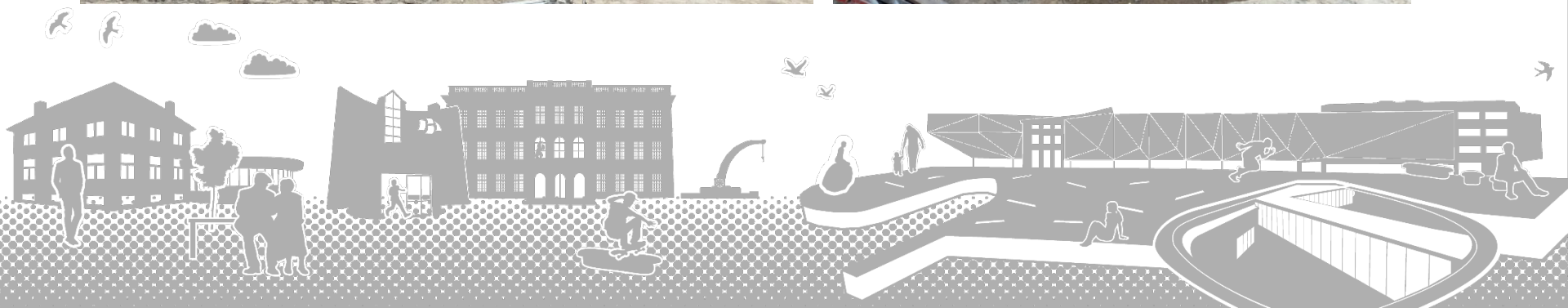
Eks.  
Bassin-  
rum



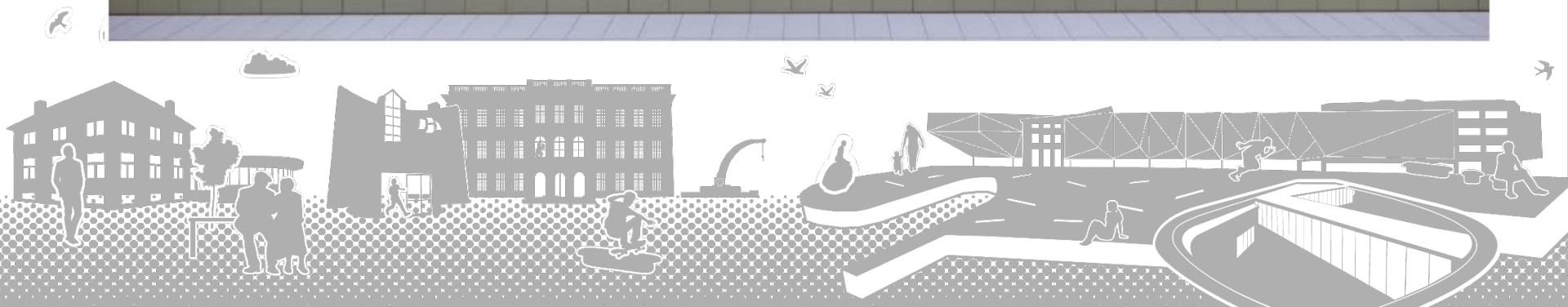
# Tilbygning



# Tilbygning



# 25 meter bassin

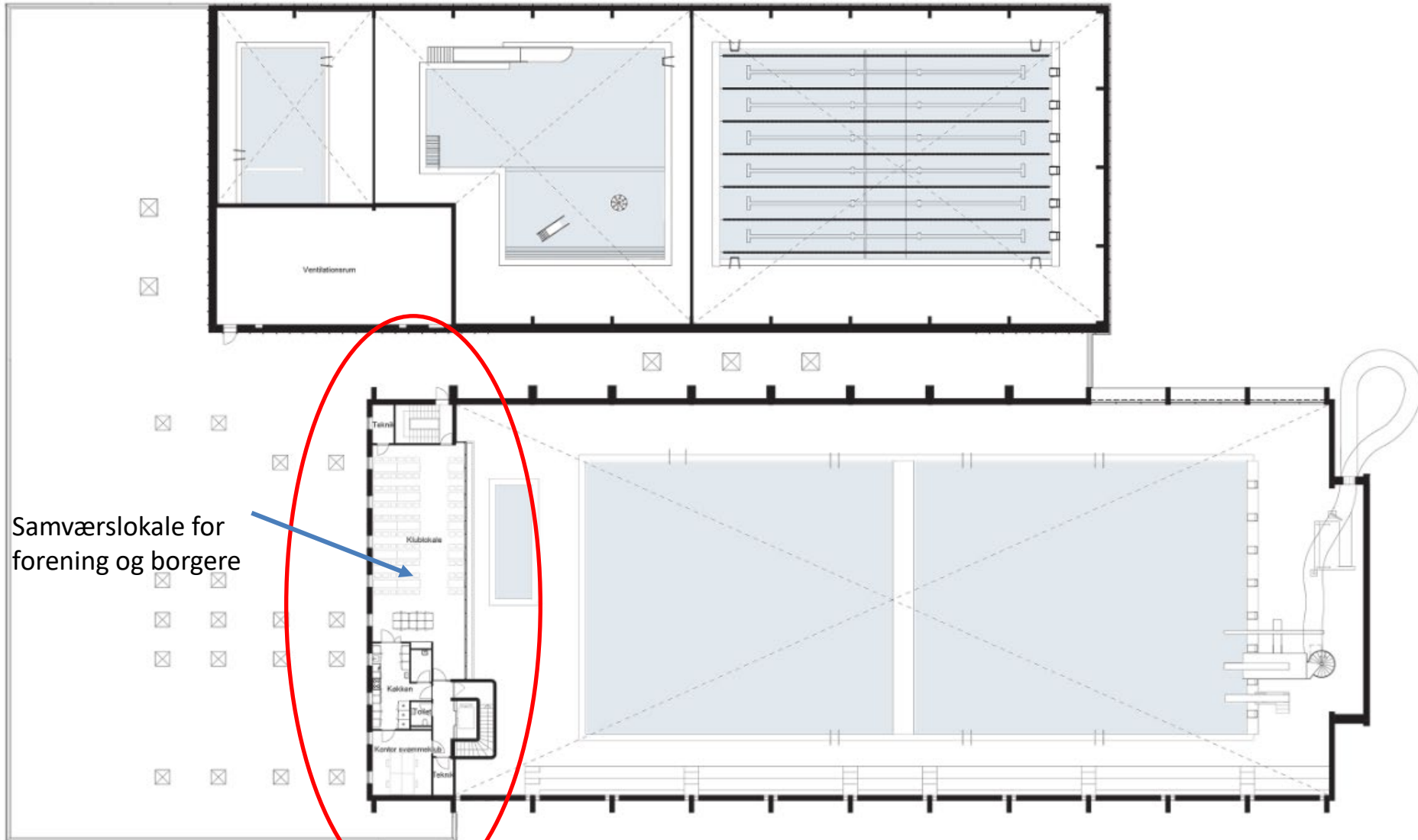


# Varmtvands- og børne/mordskabsbassin

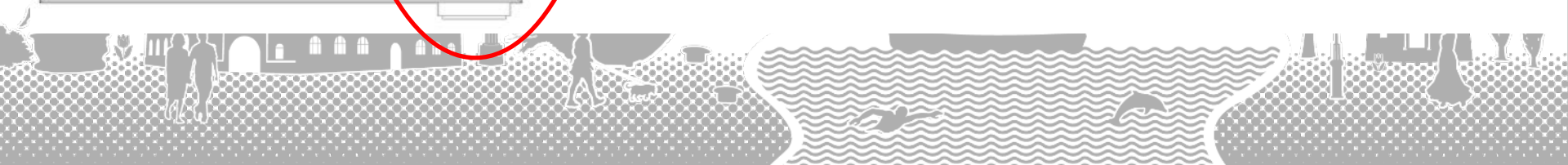




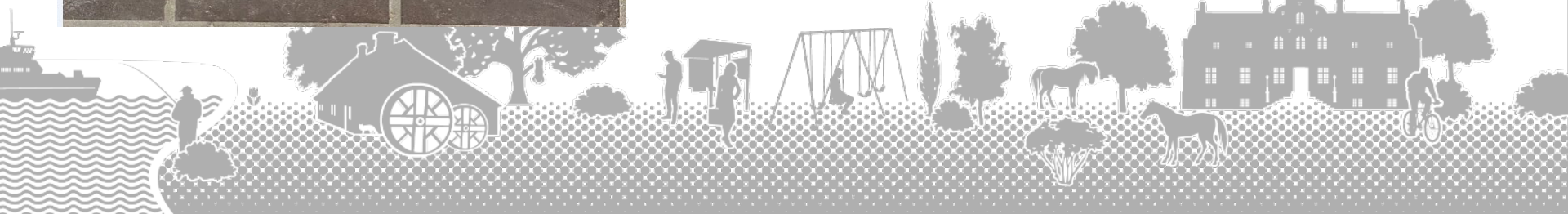
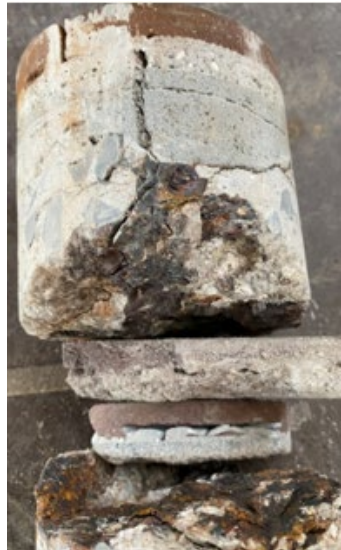
# 1 sals plan



Samværslokale for  
forening og borgere



# Betonskader i bassinrum



# Tidsplan

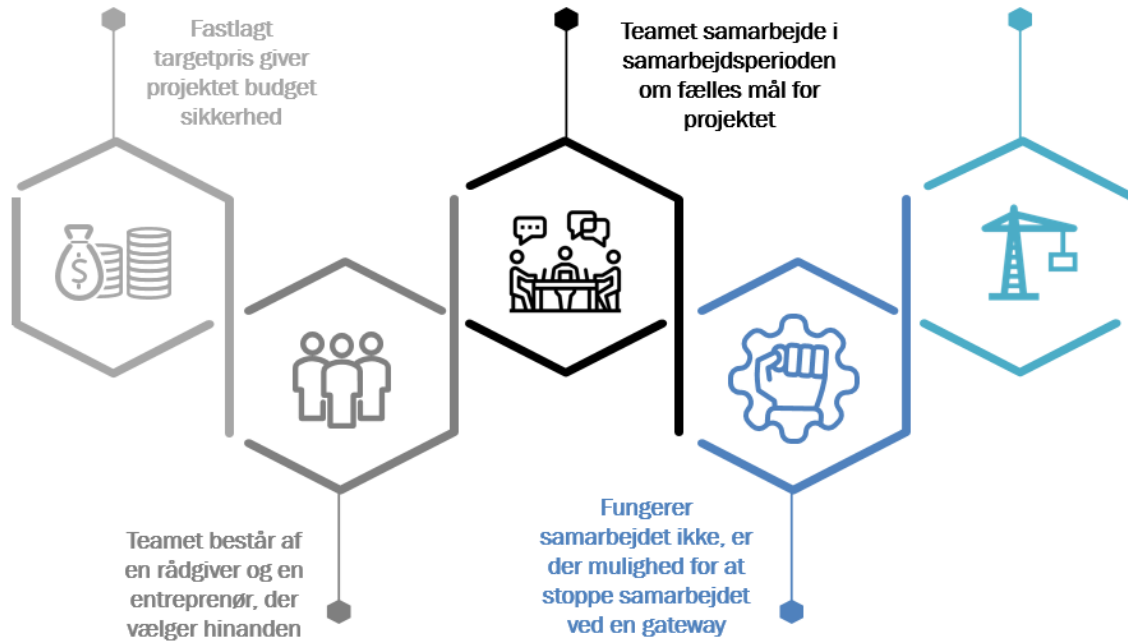
- Byggestart 2. januar 2024.
- Planlagt lukkeperiode ifm. renovering af den gl. hal 1. maj til 1. oktober 2024.
- Akut betonrenovering i gl. bassinrum/kælder er igangsat primo september 2024 og lukkeperioden udvides til maj 2025.
- Aflevering af nybyggeriet oktober 2025.



# Udbudsform integreret byggeri

MOLT WENGEL

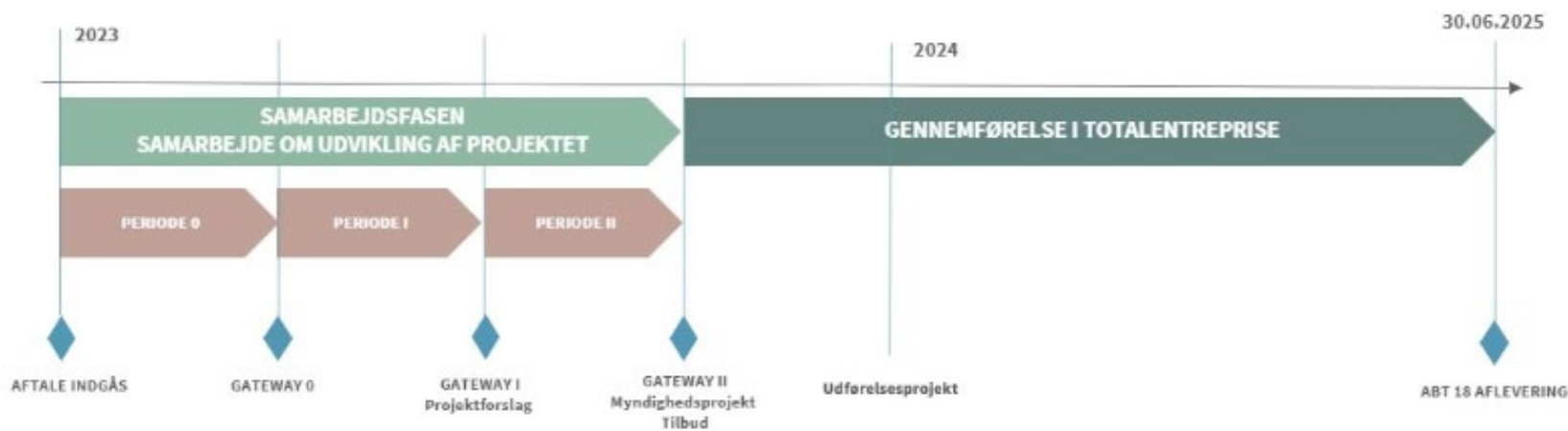
## Integreret Byggeri



# Udbudsform integreret byggeri

Citat: Advokatfirmaet Molt Wengel

Integreret Byggeri gør op med byggeriets traditionelle faseopdeling og aftalemæssige rammer. De traditionelle rammer kan ofte virke som en hæmsko for samarbejdets dynamik, da fokuset ligger på ansvar og risiko frem for muligheder og fælles succes.



# Totalentreprenør og totalrådgiver



## Budget

Totalentreprisesum ca. 150 mio. kr.

Samlet anlægsramme i 2024 priser ca. 170 mio. kr.

+ Tilkøb af bl.a. vandbehandlingsanlæg i eksisterende 50 m bassin,  
elektronisk billetsystem, forberedelse til solceller og druknealarm ca.  
10 mio. kr.

+ Renovering af betonskader i eksisterende bassinrum ca. 10 mio. kr.



# Kort film om projektet

- Link til 3D film

<https://www.youtube.com/watch?v=Pdnr7QtXAmE>

