

Landskabsbeton på Posten

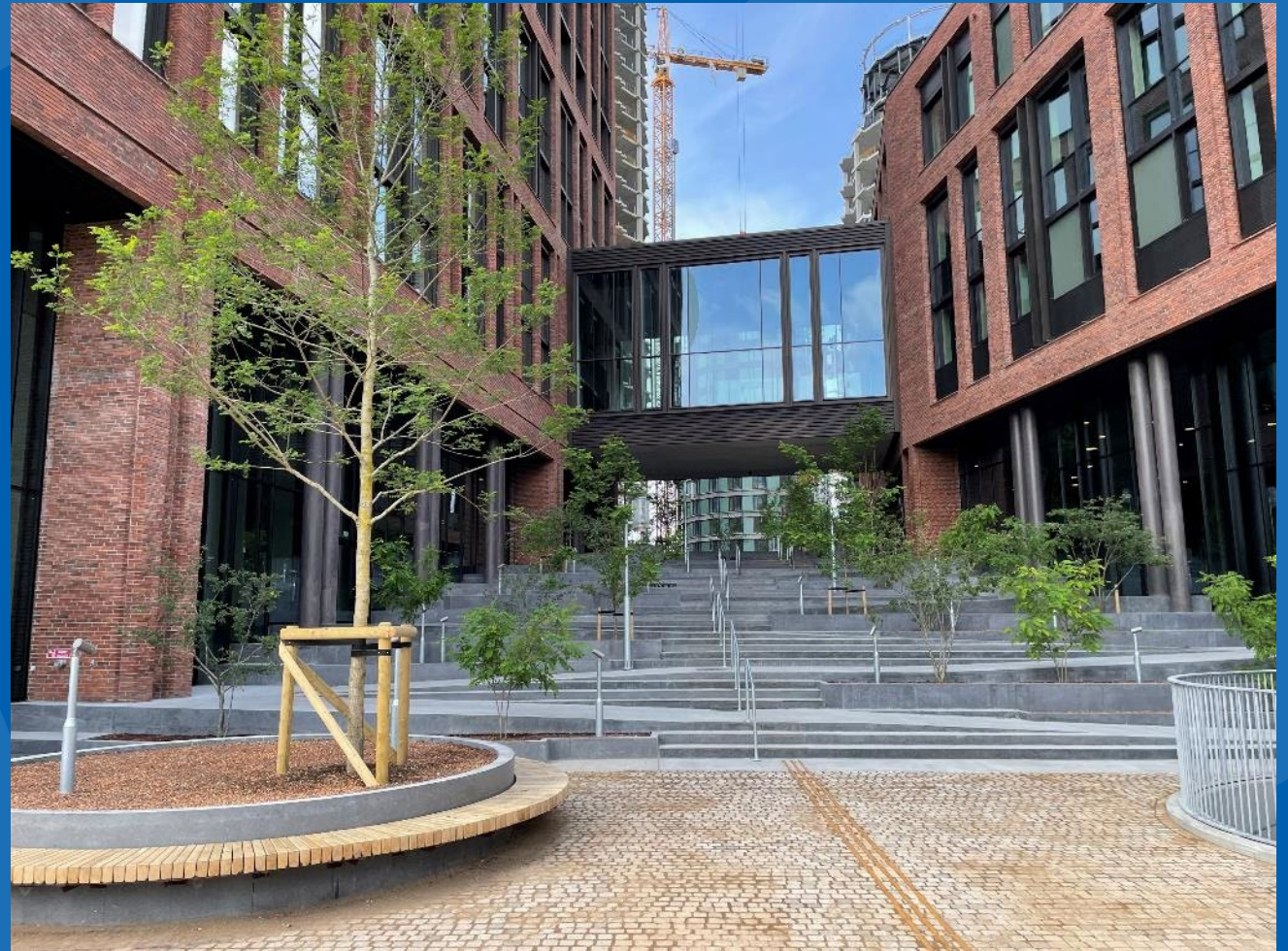
www.aarsleff.com

Nyt domicil Danske Bank

Lækker mørk kostet beton

Råt ubehandlet stål og træ

Frodige grønne træer og buske



Indflyvning

Kort om projektet

Projekt "Sunflower", "Posten", Nyt Domicil Danske Bank.... Kært barn har mange navne

- Tidlig involvering – Projekt Sunflower (samarbejdsaftale efterår 2015)
- Nedrivning af den gamle Postterminal (nedrivning 2017)
- Nybyggeri af 113.000m² fordel på 73.000m² domicil og 40.000m² kælder og plint
- Kunde: Danica Pension
- Entreprisum: ca. 3 mia DKK
- Byggeperiode 2019 – 2023

- Slutteligt ca. 5500m² landskabsprojekt som binder gadeplan og plint sammen.



AARSLEFF

Orientering

www.aarsleff.com

TA03b

TA03c

TA03a

Teamet

Aarsleff - Julie Kierkegaard Architects – Malmos Landskaber



AARSLEFF



MALMOS
LANDSKABER



AARSLEFF

POSTBYEN



Hovedinspiration for landskabskonceptet:
Sporene / Skinnerne har inspireret til landskabsbetonens opdeling

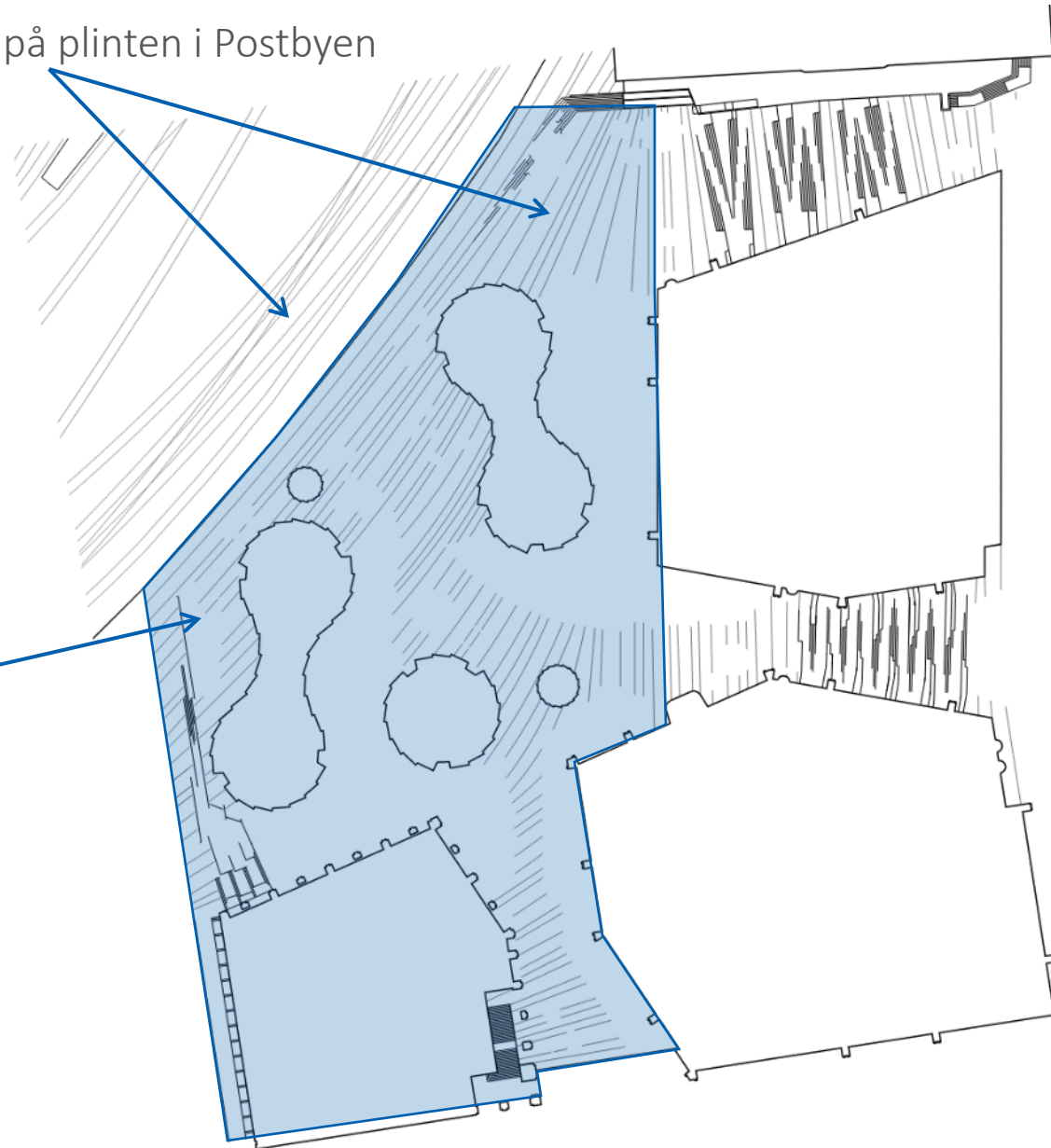
www.aarsleff.com



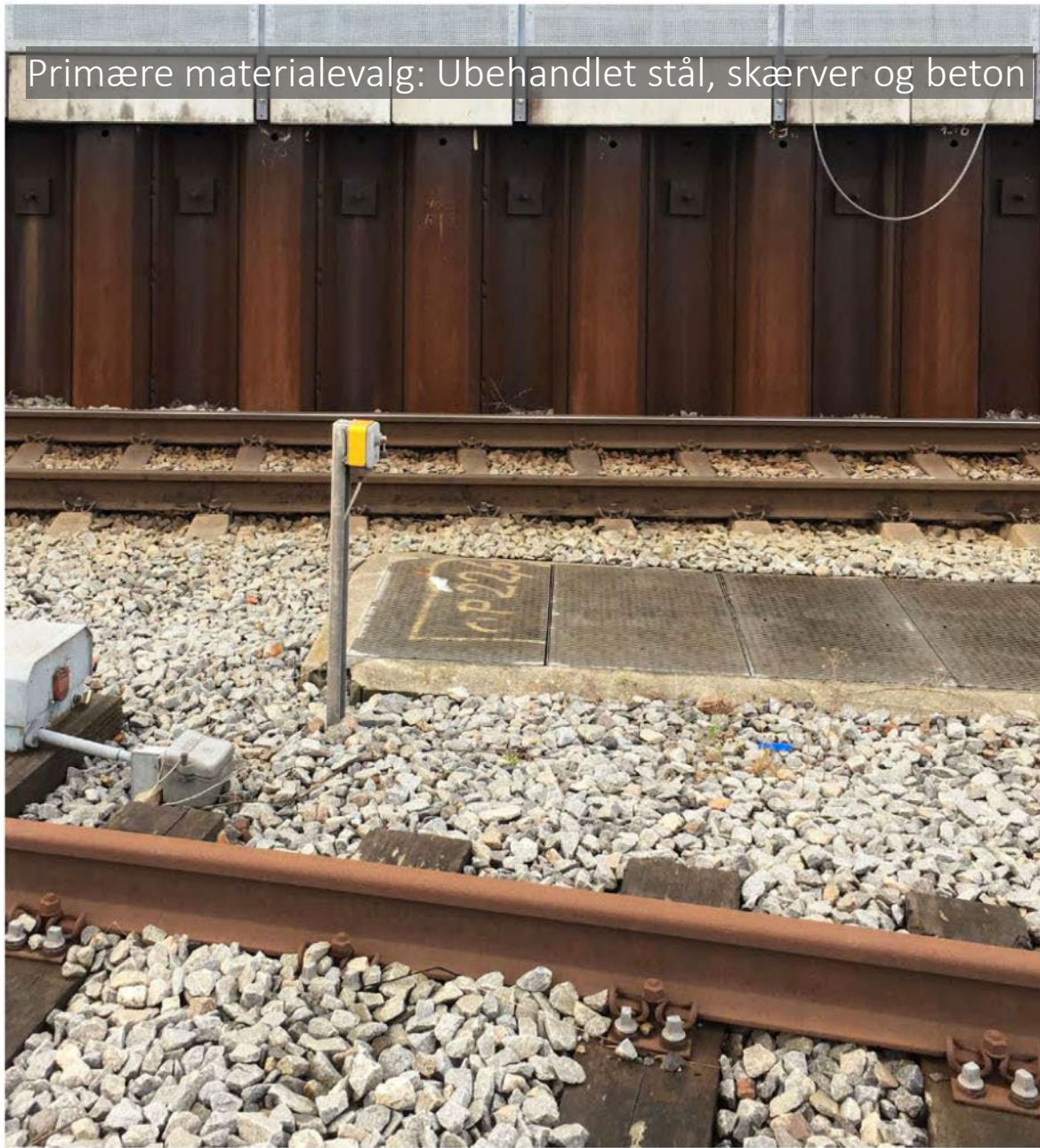
Sporenes retning løftes med op på plinten i Postbyen

www.aarsleff.com

Plinten



Primære materialevalg: Ubehandlet stål, skærver og beton



Spor i landskabsbeton



www.aarsleff.com

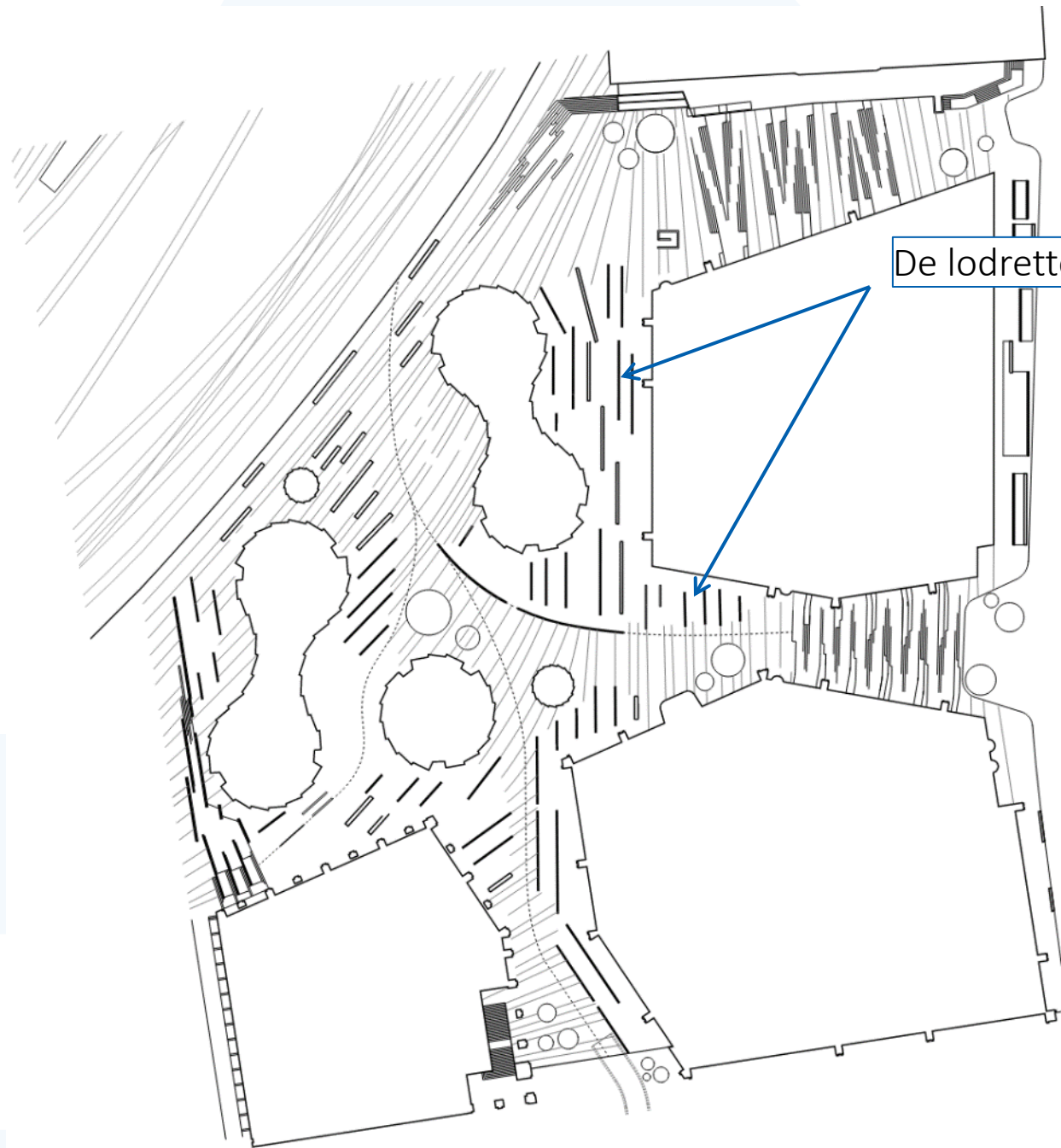


AARSLEFF

Det primære materialevalg til bydelens "gulvtæppe"

www.aarsleff.com





De lodrette kanter der holder på vækstmedie



Inspiration til plantekummer er hentet fra industriens verden



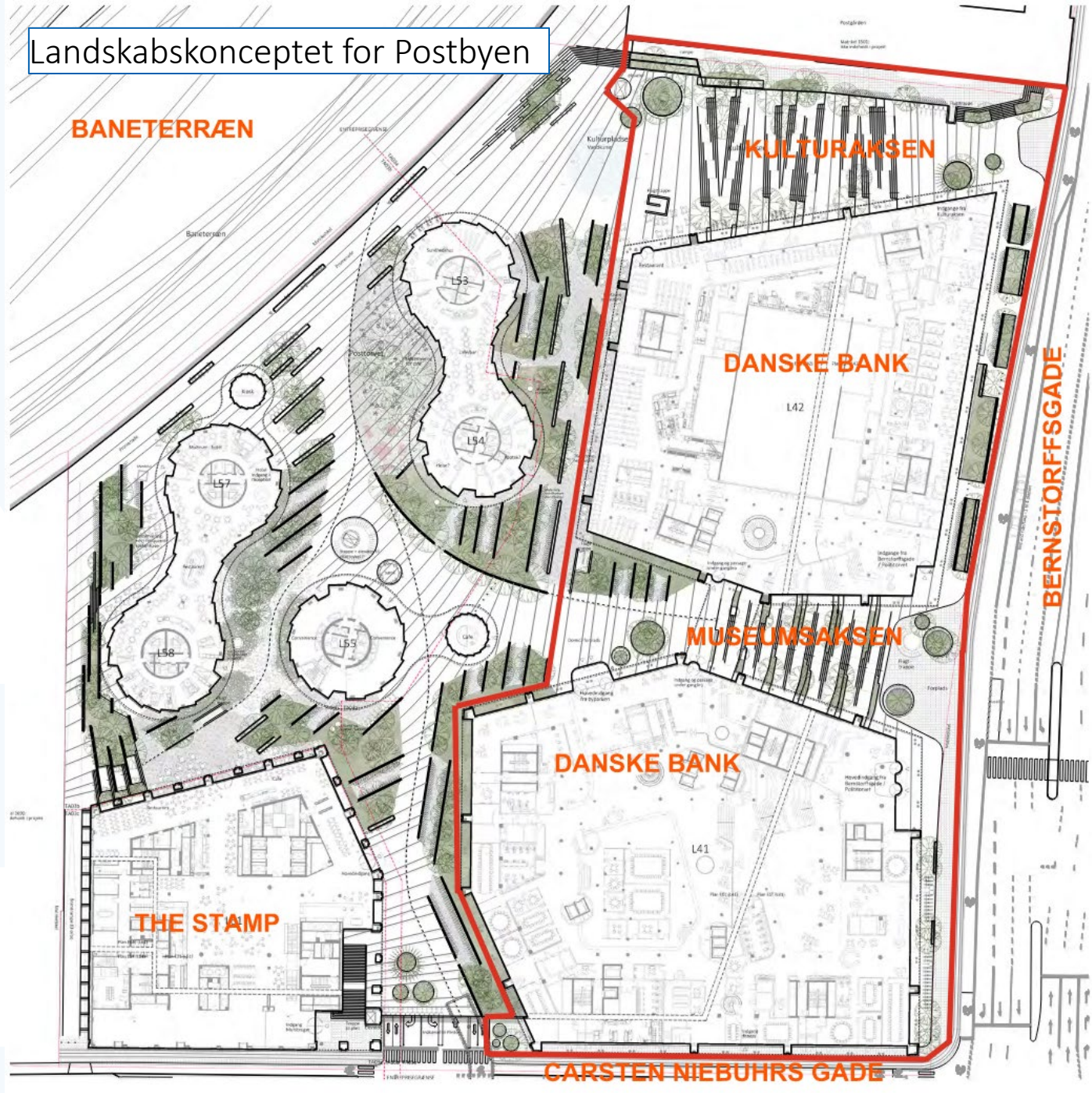
De lodrette stålskiver der holder på vækstmedie

Illustration
Det rekreative miljø omkring Danske Bank



AARSLEFF

Landskabskonceptet for Postbyen





KULTURAKSEN; ILLUSTRATION LUNDGAARD & TRANBERG ARKITEKTER AS

Forberedelser

www.aarsleff.com

1. Mock-up støbt marts 2018



2. Mock-up støbt oktober 2021



Valg af kost

Ikke bare noget man lige gør.....

www.aarsleff.com



Sammenhæng

Indvendige "landskabstrapper" passer sammen udvendigt landskabstrapper

www.aarsleff.com



AARSLEFF

Geometriske udfordringer

Opbygning af landskabsprojektet – skallen på KON-projektet

www.aarsleff.com



AARSLEFF

Opbygningen

Hensyn til bygningens energiramme

Store dele af landskab er opbygget på celleglas.

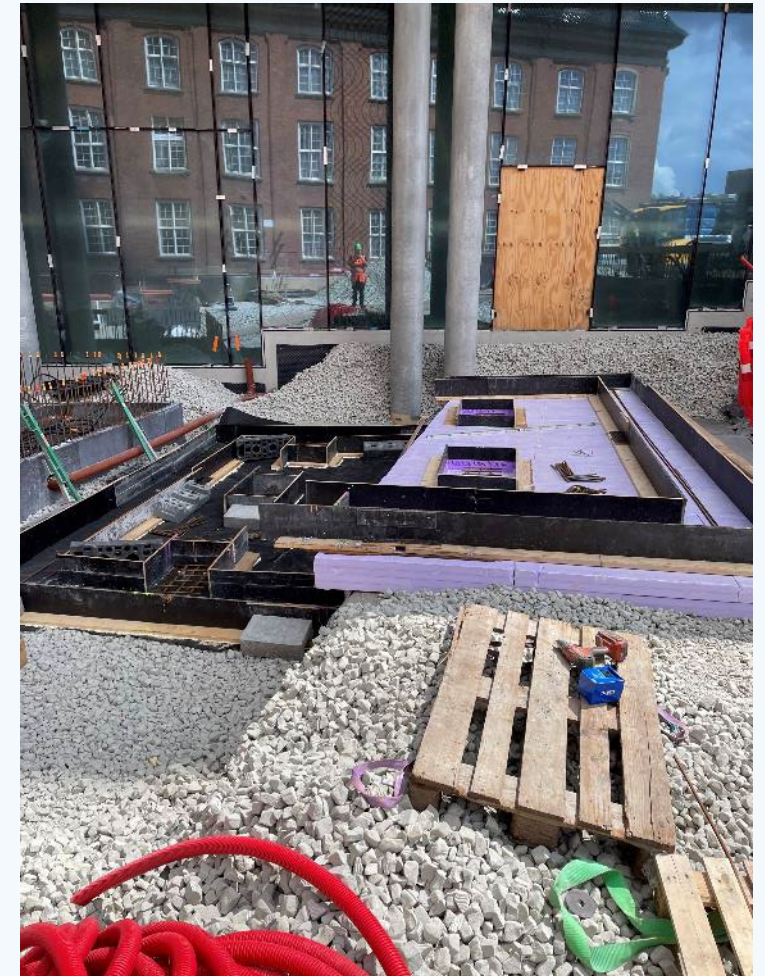
Celleglas brugt aht isolerings-
evne, samt rumvægt

Ca. 3500m³
leveret



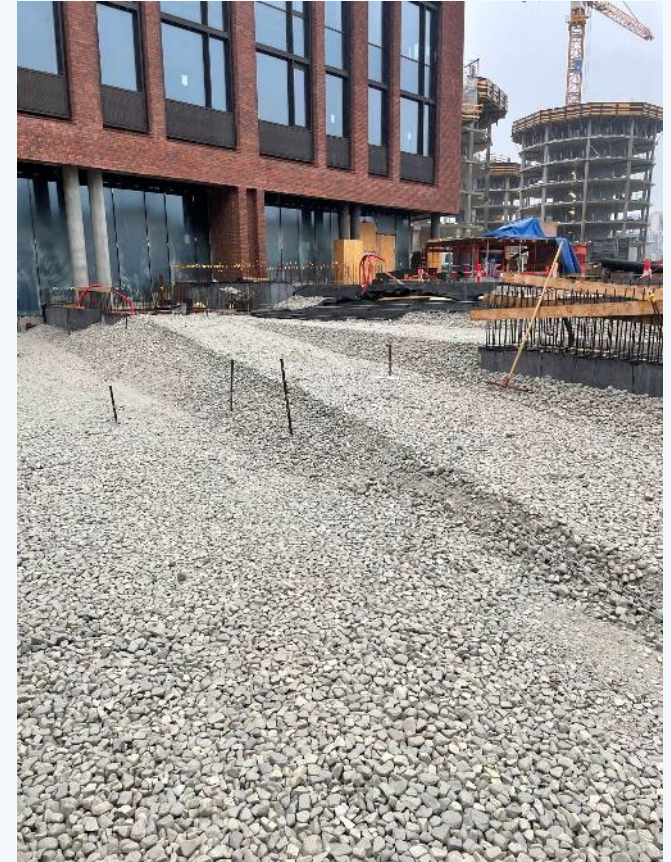
Enkelte kummer
opbygget på XPS
isolering aht.
Kuldebro ved
opvarmede rum i
kælder

Forskalling til fod
af plantekasse



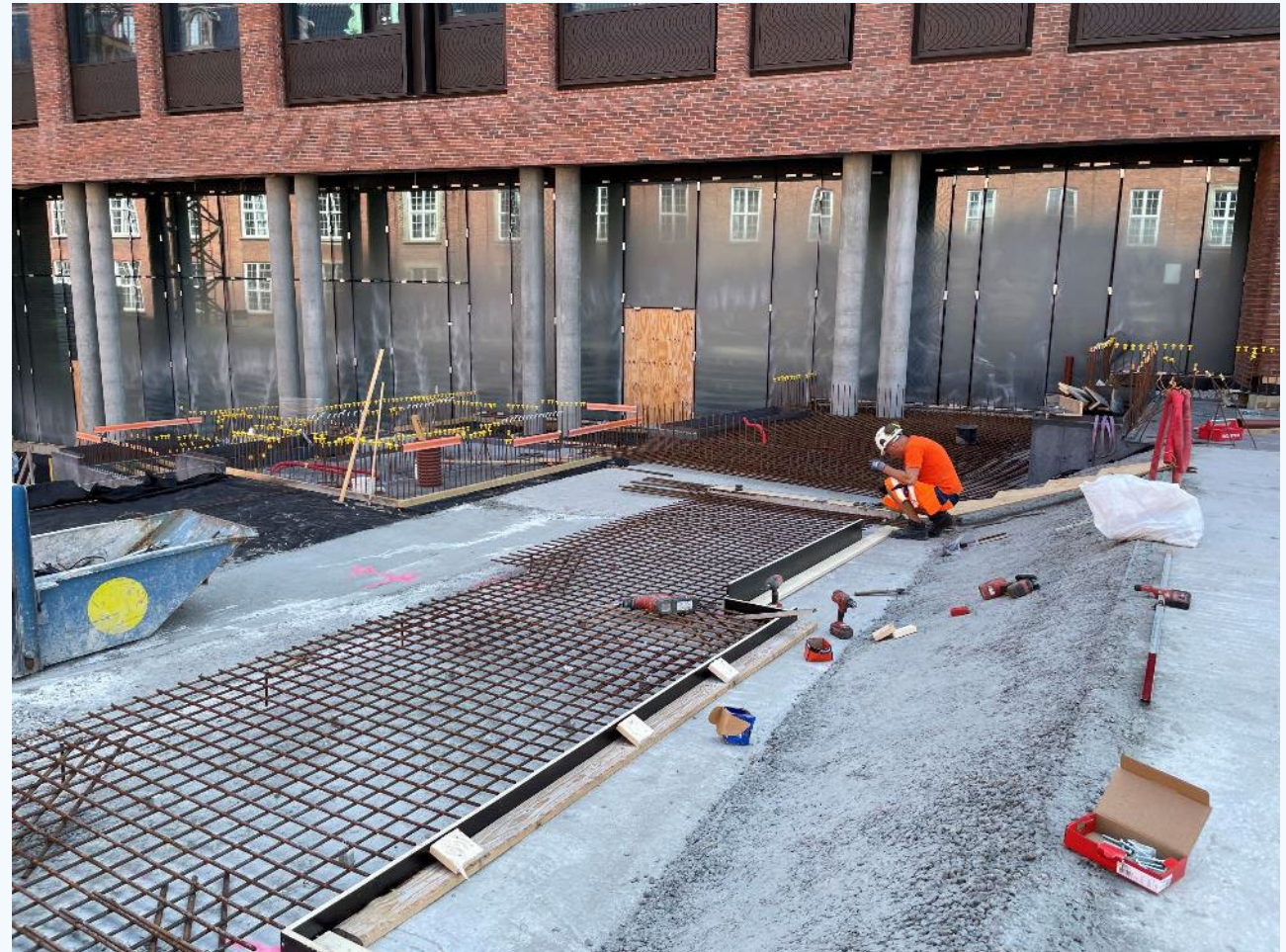
Opbygningen

Celleglas kan stå af sig selv...næsten



Kompleksitet

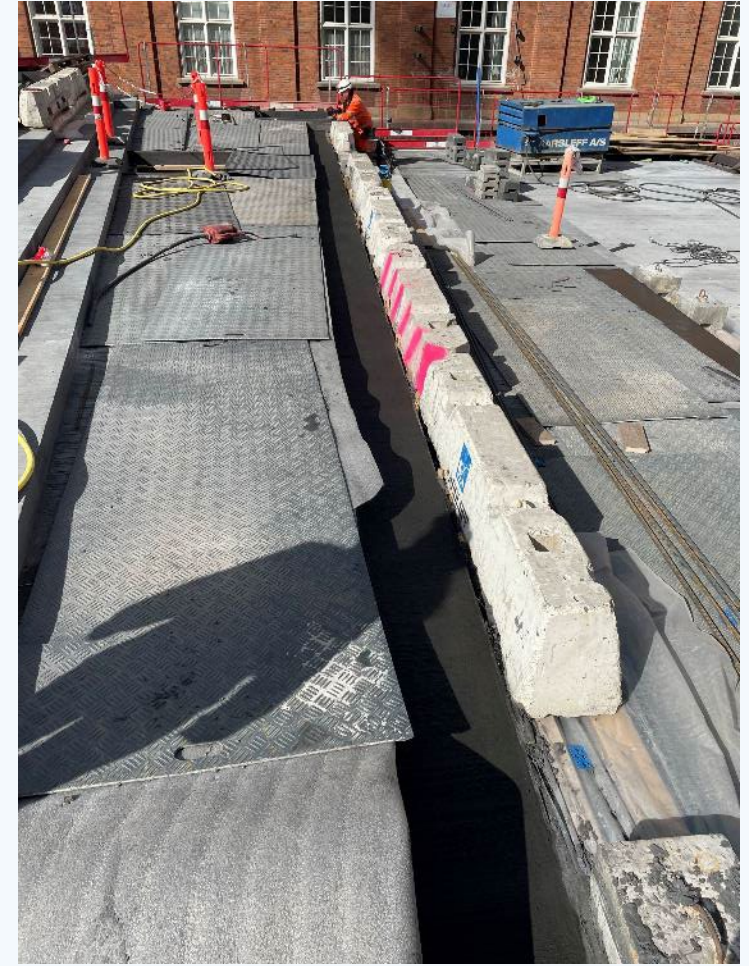
Rækkefølgen for at undgå støbeskel



AARSLEFF

Kompleksitet del 2

Først ramper – siden trin

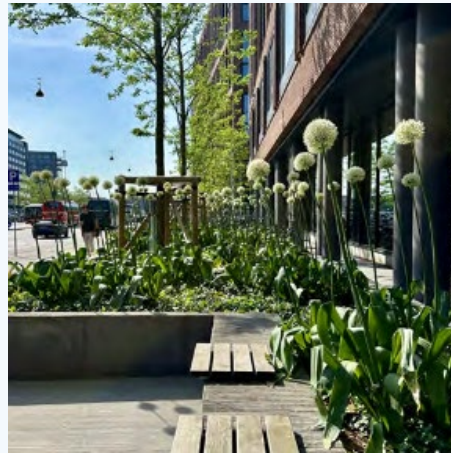


Lokalplanskrav

Minimum 200 træer på vores matrikel 1654

På Danske Banks område er der plantet ca. 95 træer på et friareal på ca 5500m² sv.t. ca. 1 stk pr 50m²

Træerne er plantet i 3 forskellige slags plantekummer



1. Plantekummer integreret i landskabsbetonen
2. Plantekummer imellem lodrette stålskiver
3. Plantekummer i cirkulære beton eller stålplantekummer

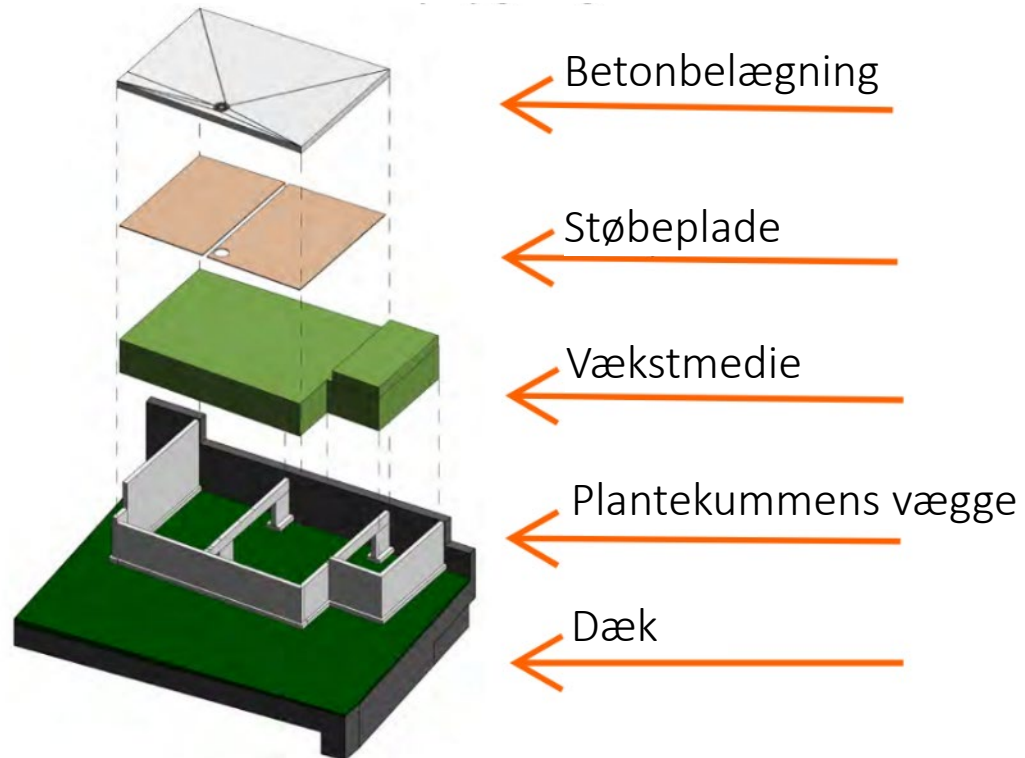


AARSLEFF

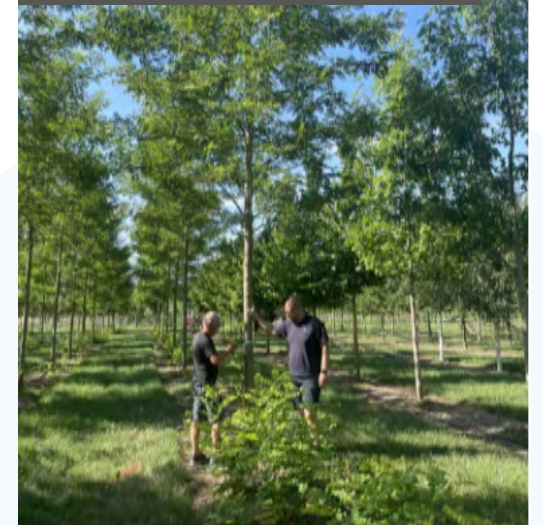
Krav til det grønne

At skabe gode vækstbetingelser over konstruktion kræver omtanke og god planlægning. Med kommunens høje krav til plantevolumener, antal træer i området og en meget kompleks geometri, har været en stor udfordring. Bepantning over konstruktion kræver drypvanding fra automatisk vandingsanlæg. Plantekummerne er i princippet bygget som nogle meget store altankasser.

Plantekummens opbygning



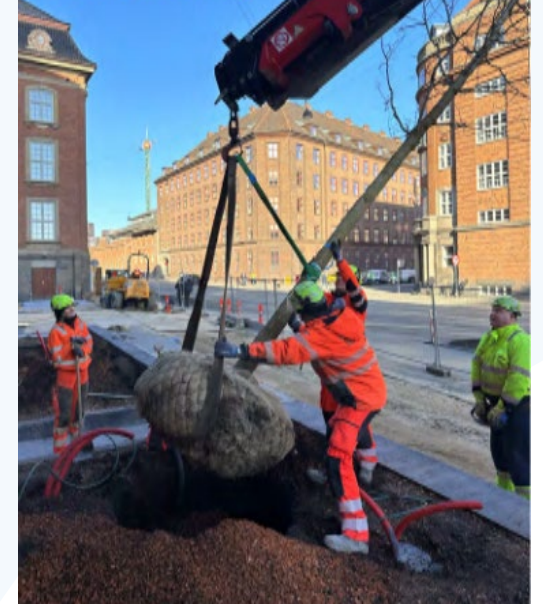
Udvælgelse af træer på planteskole



Drypvandingsanlæg



Træplantning

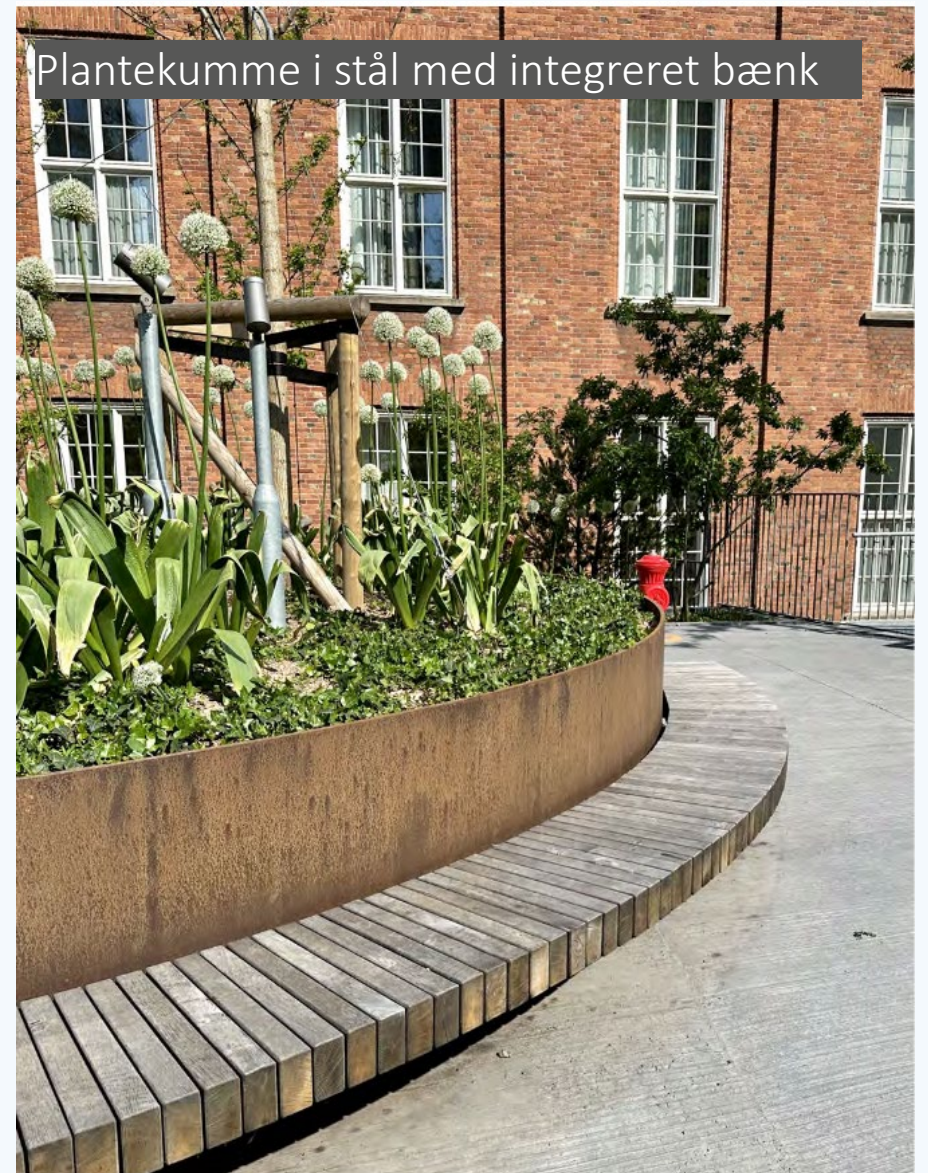


Cirkulære plantefelter i beton eller stål

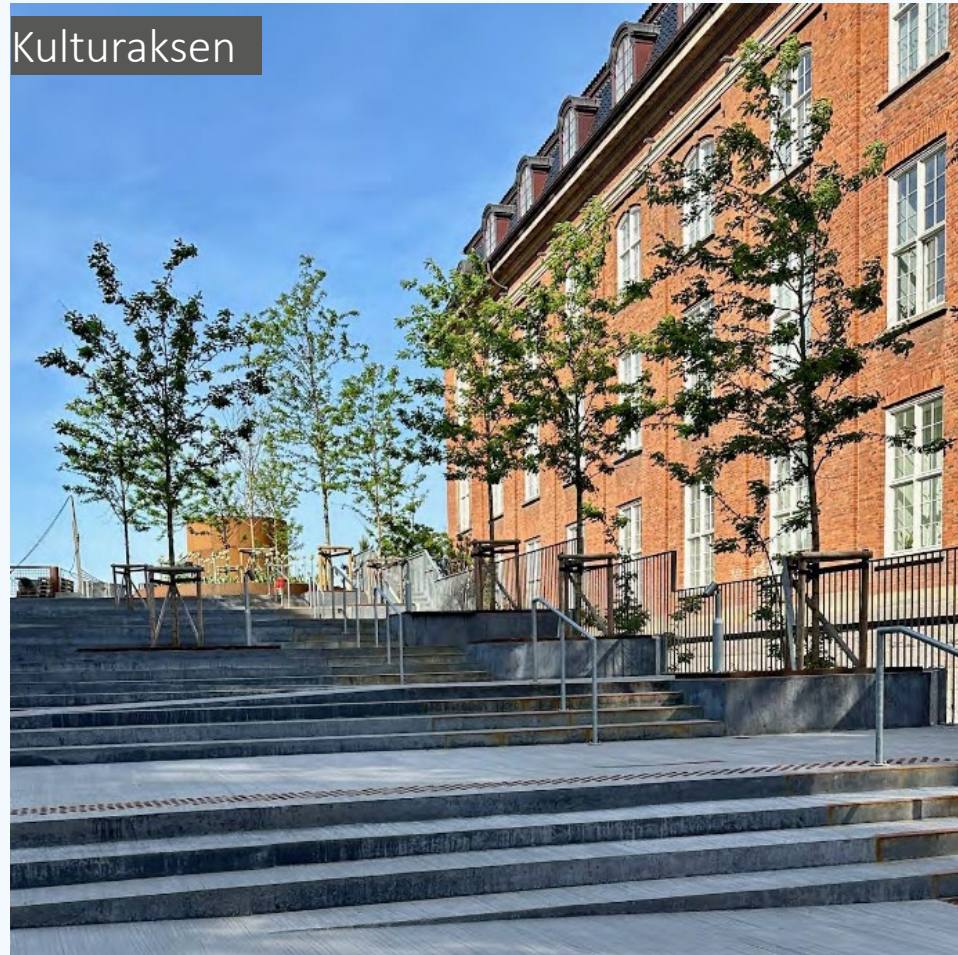
Plantekumme i beton med integreret bæk



Plantekumme i stål med integreret bæk



Plantekummer integreret i landskabsbeton



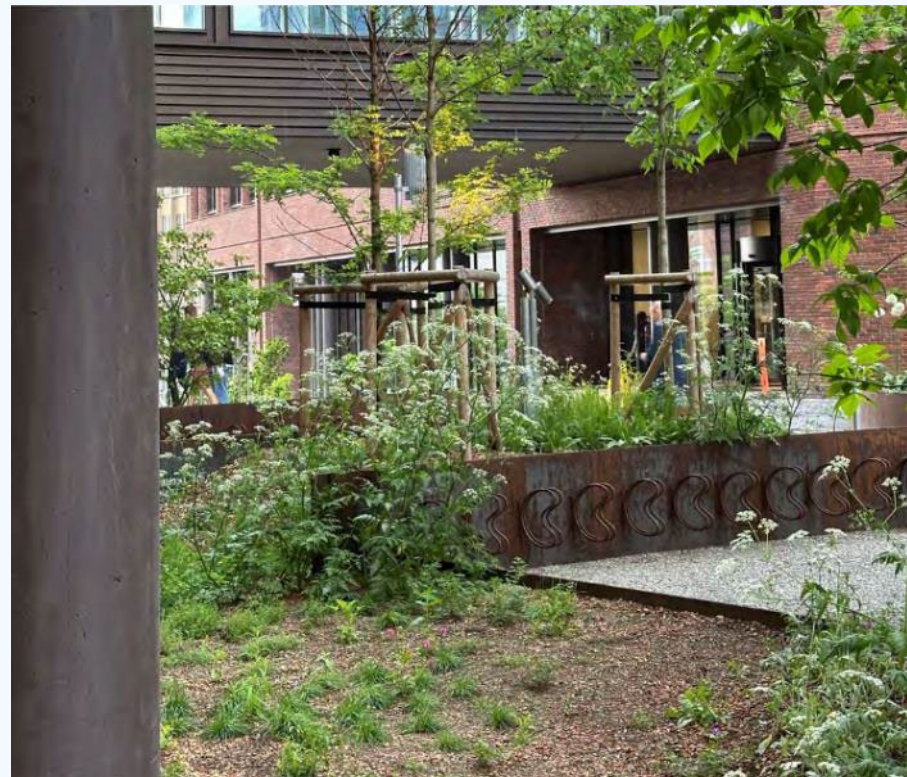
Inspiration til at holde på jorden

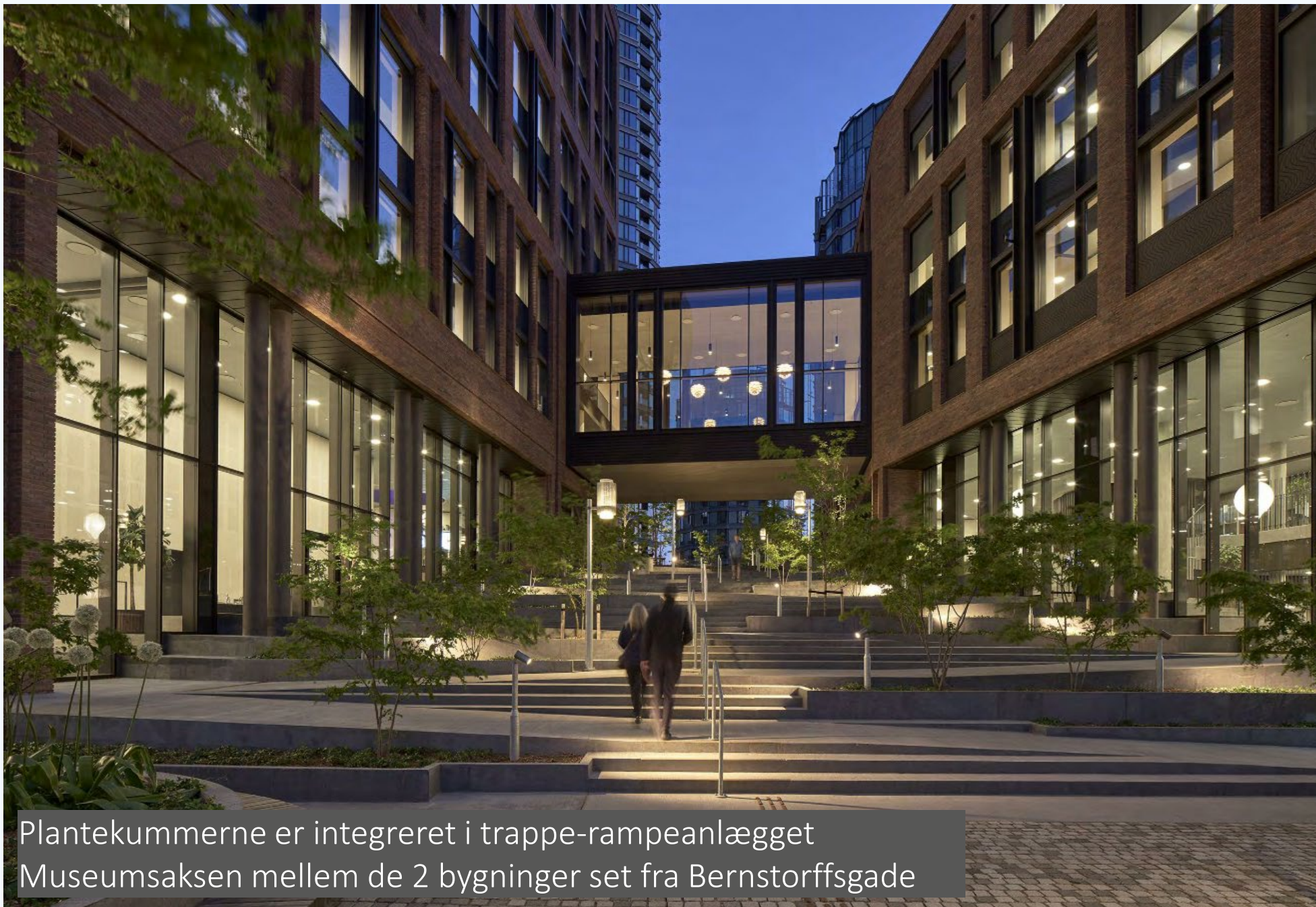


Plantekummernes lodrette vægge opbygges



Plantekummer mellem lodrette skiver





Opbygning af plantekummer

www.aarsleff.com

100mm sorte betonvægge



K4_P4_3

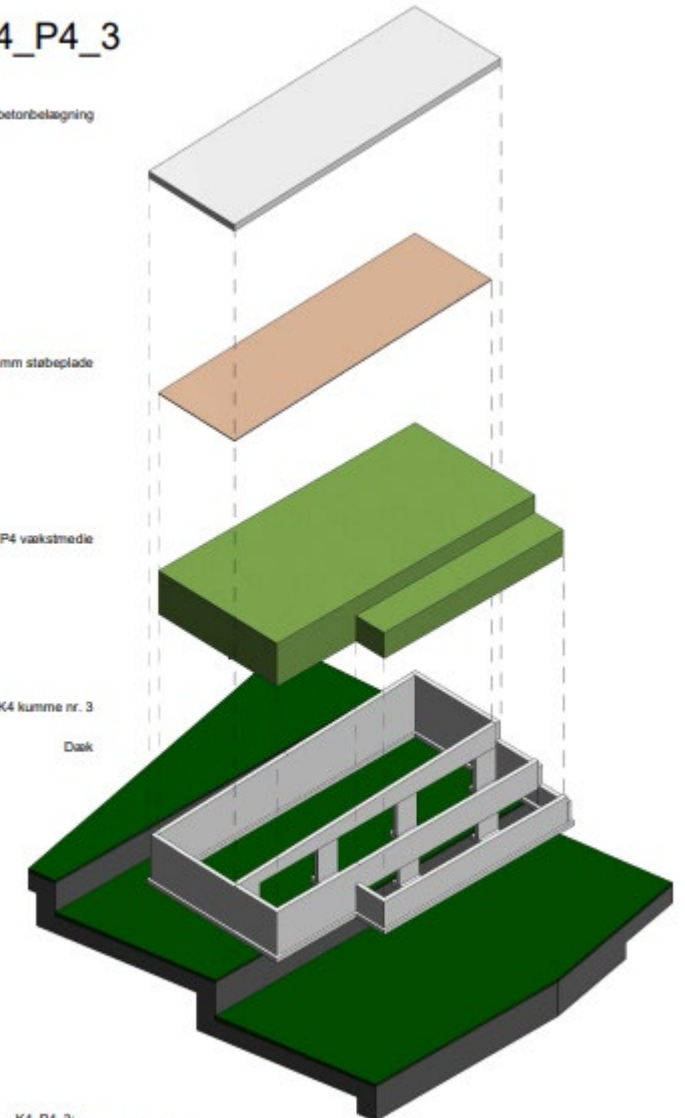
BE1 betonbelægning

21mm støbeplade

P4 vækstmedie

K4 kumme nr. 3

Daak

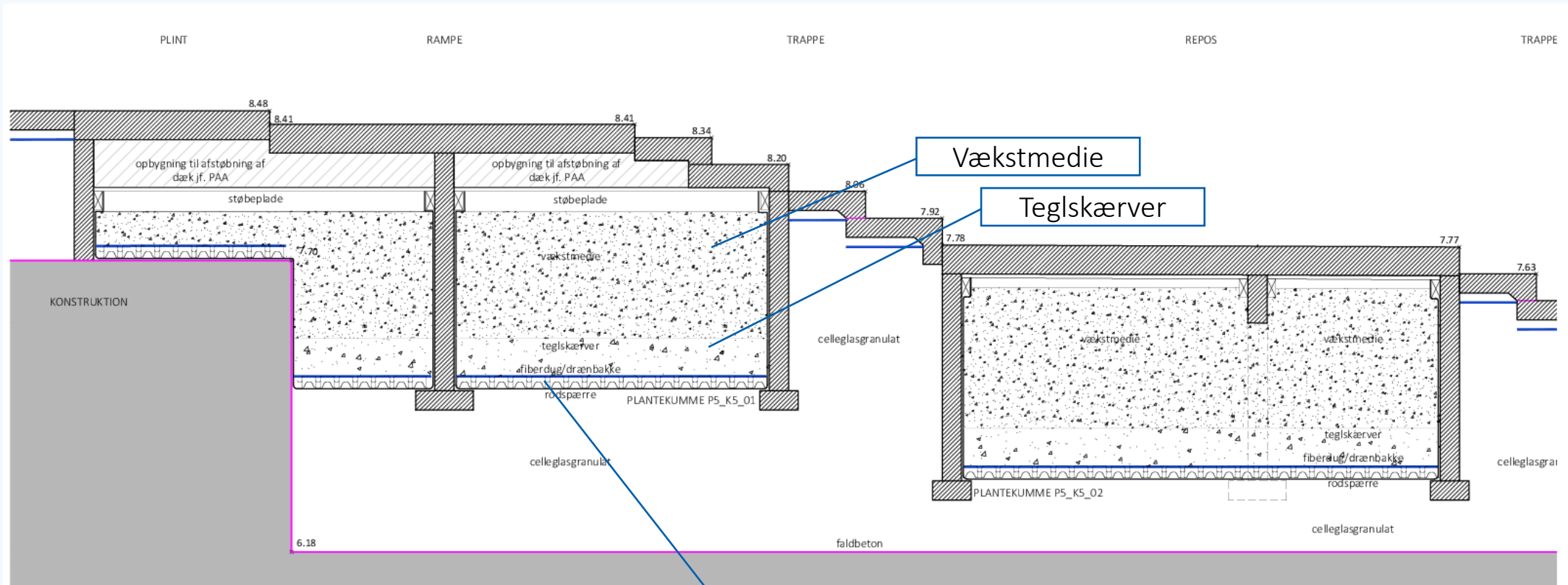


K4_P4_3:
isometri 1:100, orienterende



AARSLEFF

Plantekummer



AARSLEFF

Opfyld i kummerne

Udfordringer:

Kummerne fyldes med flere forskellige type vækstmedier.

Store dele af kummen er skjult under overfladen

Aht. Jordkvalitet drænes overskydende vand ud i celleglas

Skjult jordvolumen ventileres for at undgå råd



AARSLEFF

Indmad i kummerne

Udfordringer del 2 (installationer)

Kummerne har alle
drypvandingsanlæg forbundet til
separate systemer aht.
Sol/skygge

Flere kummer har kloak.

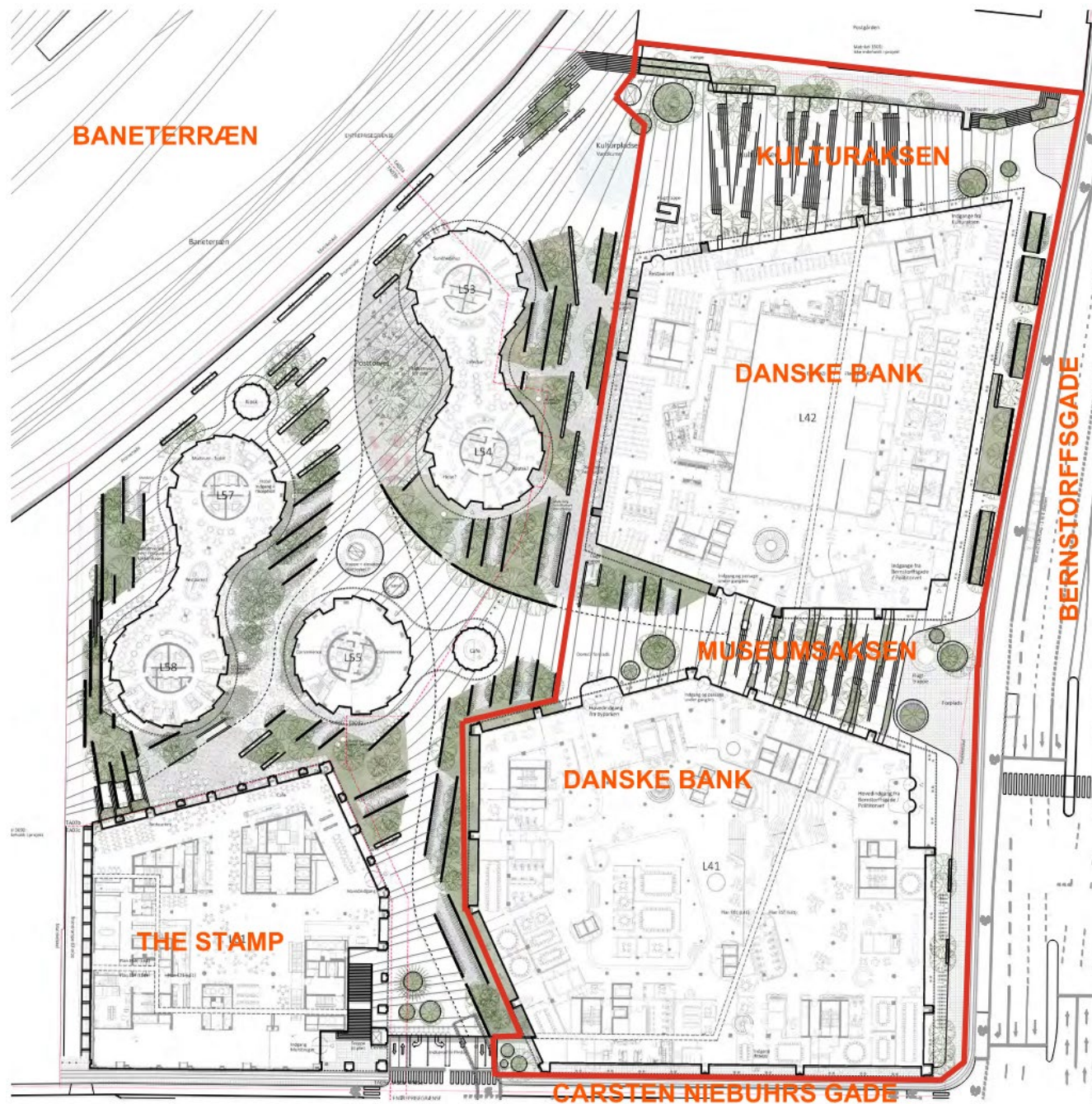
Flere kummer har trækrør for
belysningsamatur

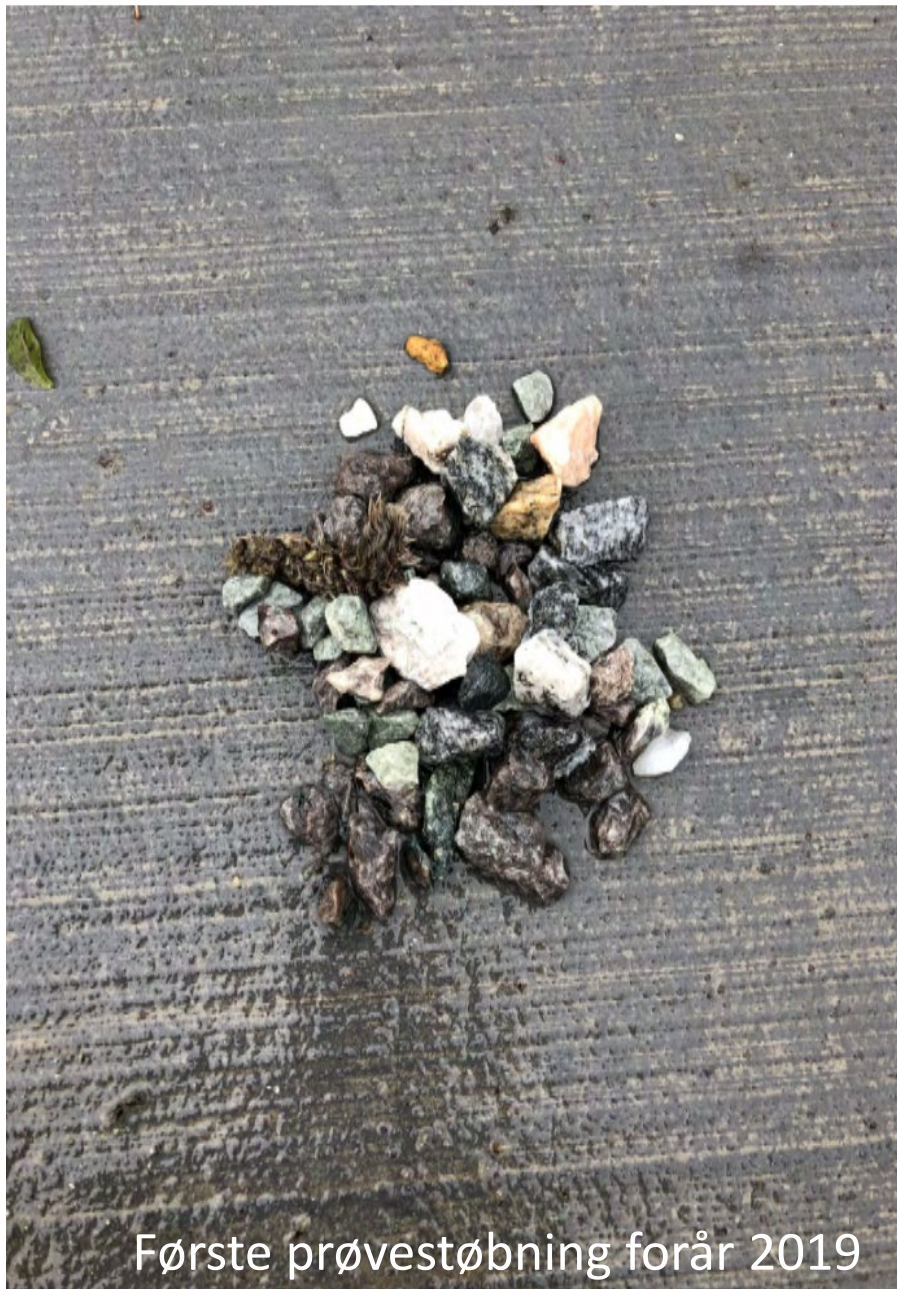
Slutteligt udluftning af skjult
kumme



AARSLEFF







Første prøvestøbning forår 2019



Færdig beton forår 2023

Udtryk

Trappe-rampe i in situ
støbt mørk kostet
beton

God finish

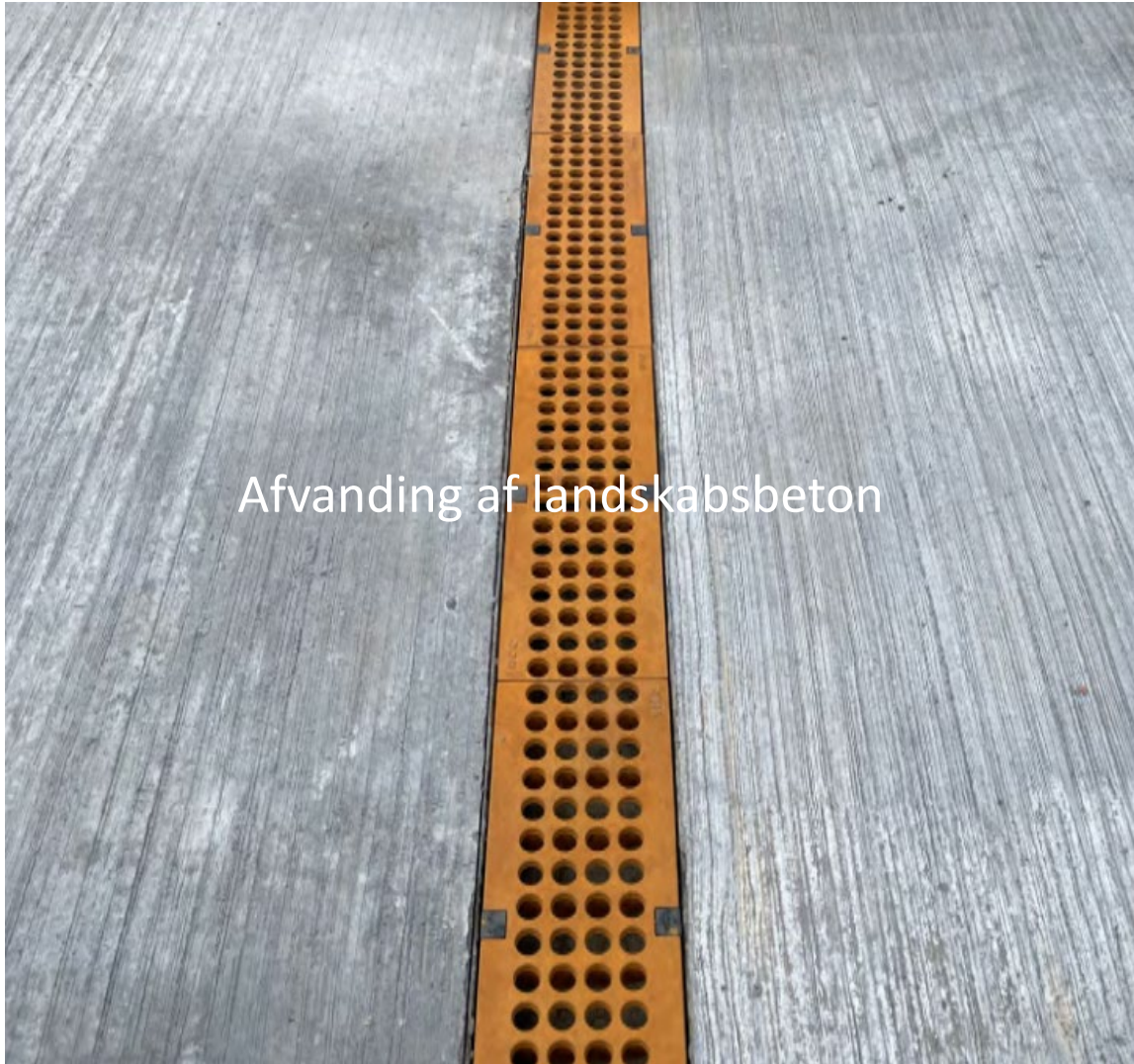
Flot kostning

Stor præcision

Skarpe linier



Indstøbningsdele



Afvanding af landskabsbeton



Taktile trinfor kanter støbt ind i landskabsbeton

Terrorsikring, Plantekummer i Bernstorffsgade



Terrorsikring, Plantekummer med bænke



www.aarsleff.com



AARSLEFF

Museumsaksen set fra Plinten mod Polititorvet

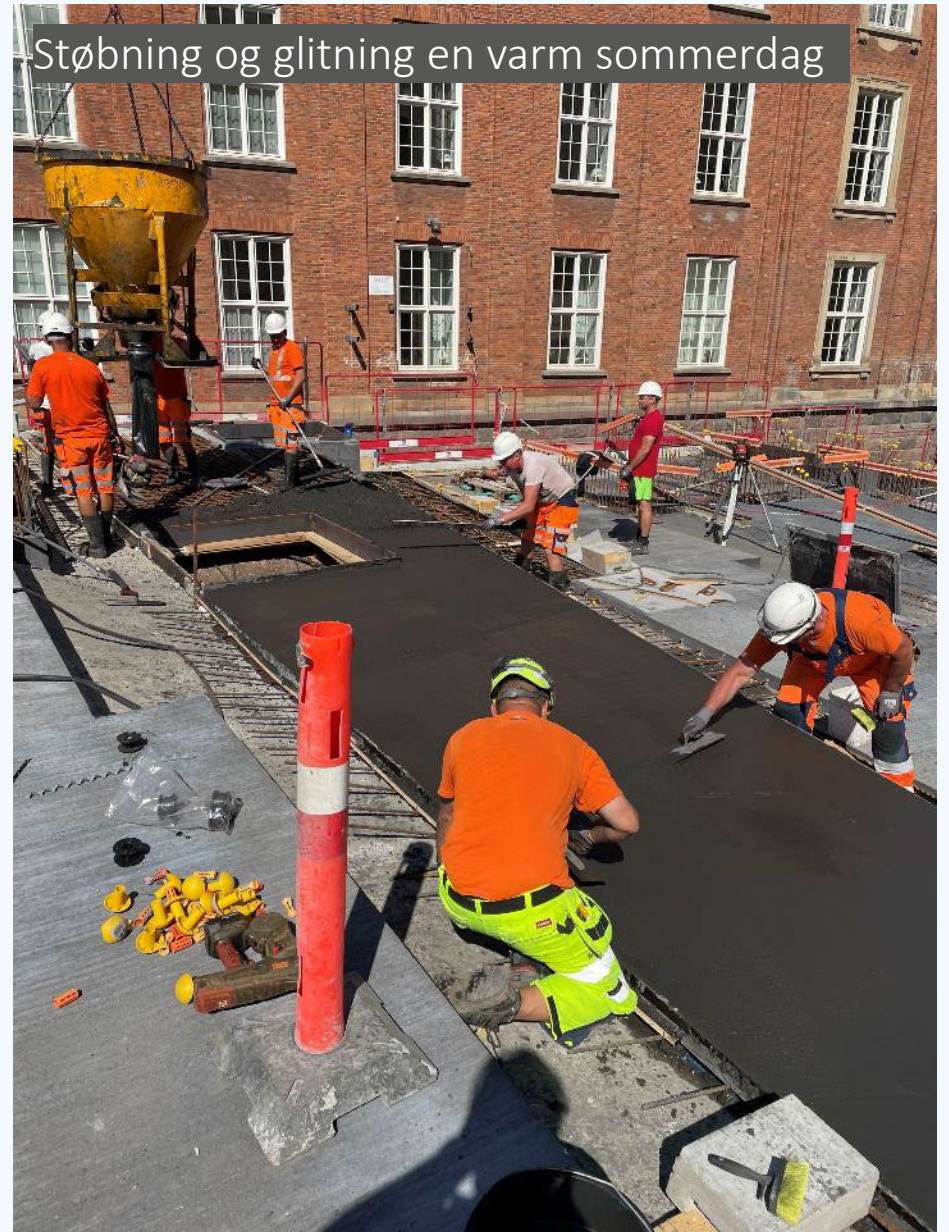


Kulturaksen set fra Plinten mod Glyptoteket



Kvalitet

Vi tog os tiden....



Kvalitet

Ikke alt er man herre over



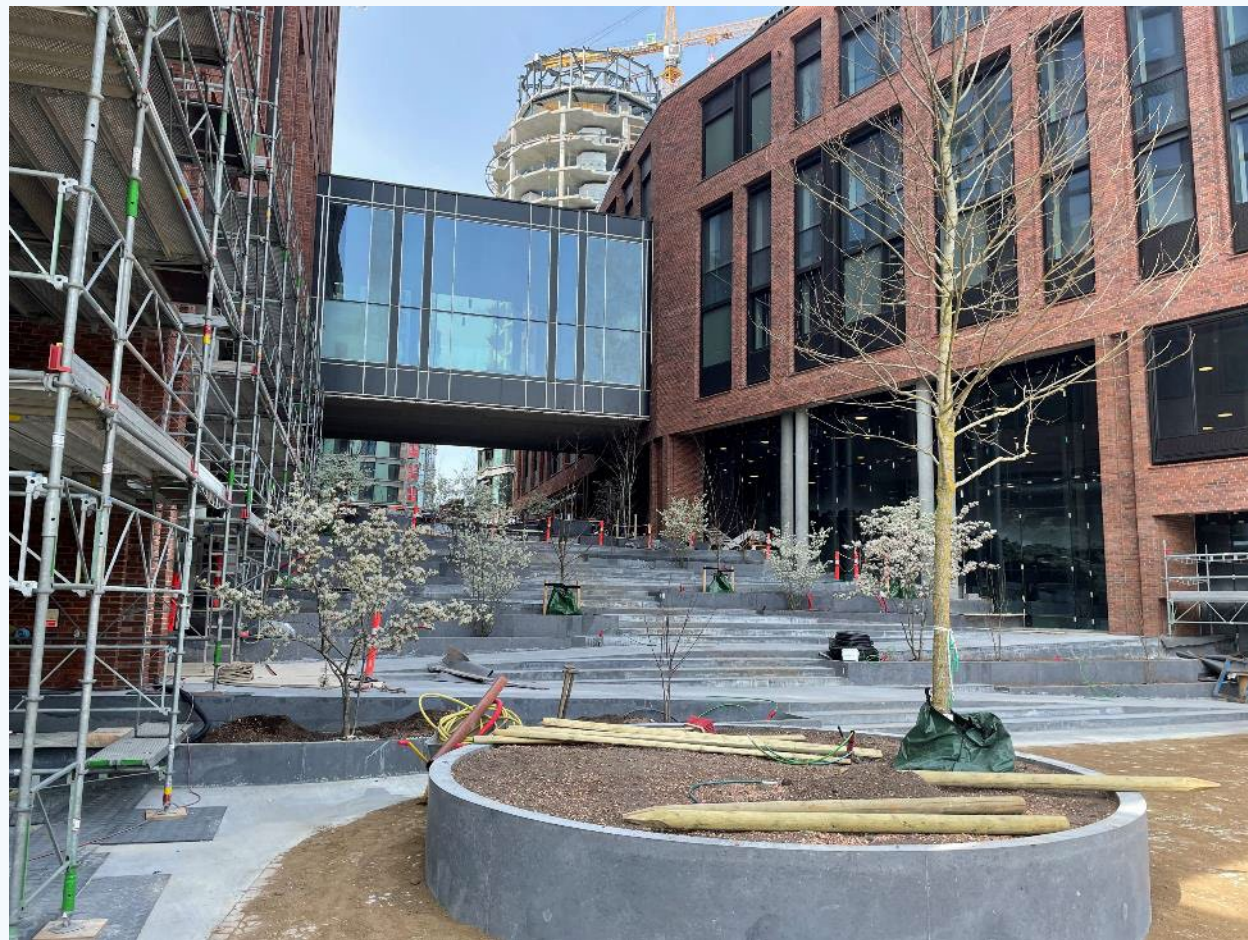
Søvnic hotelgæst gik gennem frisk beton – skåret væk og støbt på ny

Udfordringerne

Alle de andre havde også travlt...



August 2022



Maj 2023

Samarbejdet



Slutrengøring (aflevering)

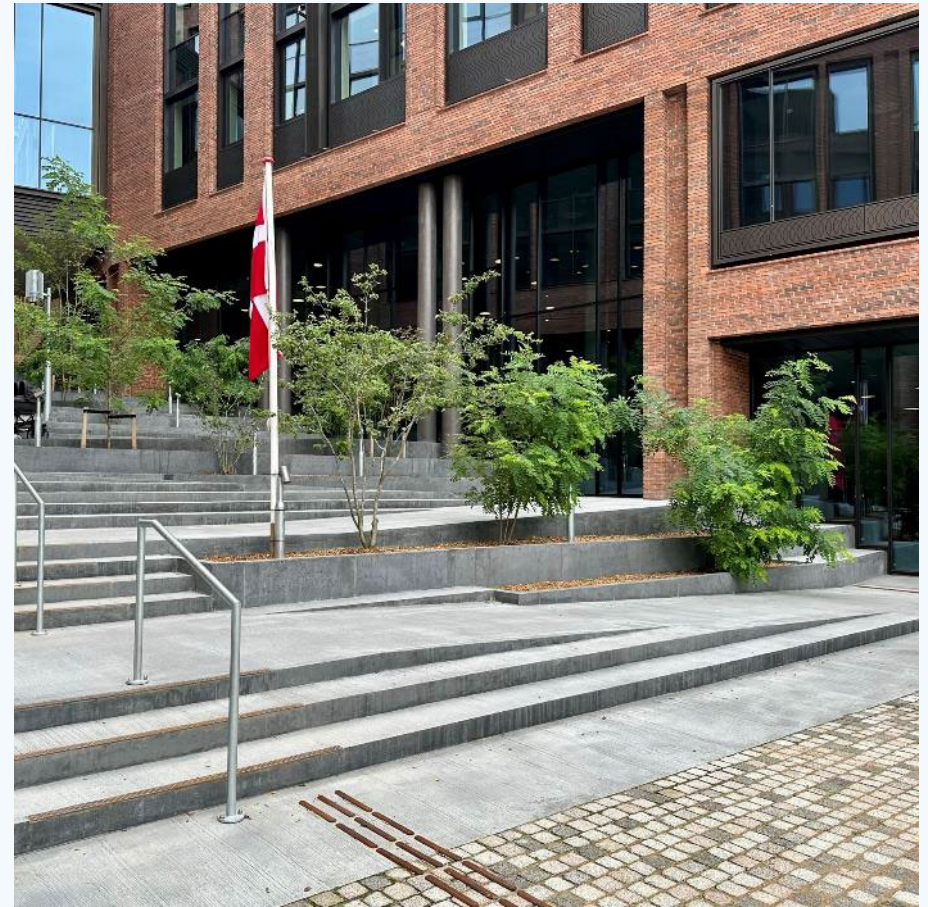


Malmos formand kom lige forbi på fridag



Mest tåbelige
juleudsmykning
under hensyn til
synlighedstøj

Resultatet



Kulturaksen forår 2023

www.aarsleff.com



AARSLEFF

Kulturaksen efterår 2023

www.aarsleff.com



AARSLEFF

Spørgsmål ?

