

# CG JENSEN



- Postbyen – De 5 tårne
- Præsenteret af Michael Johansen

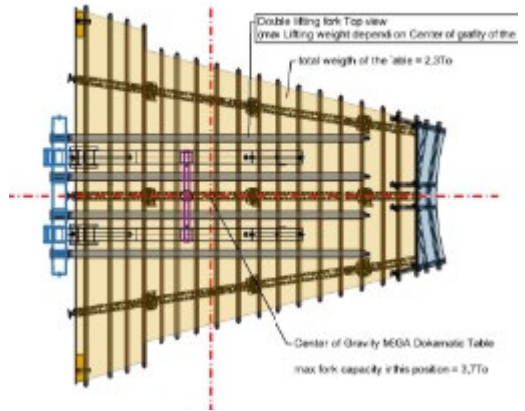
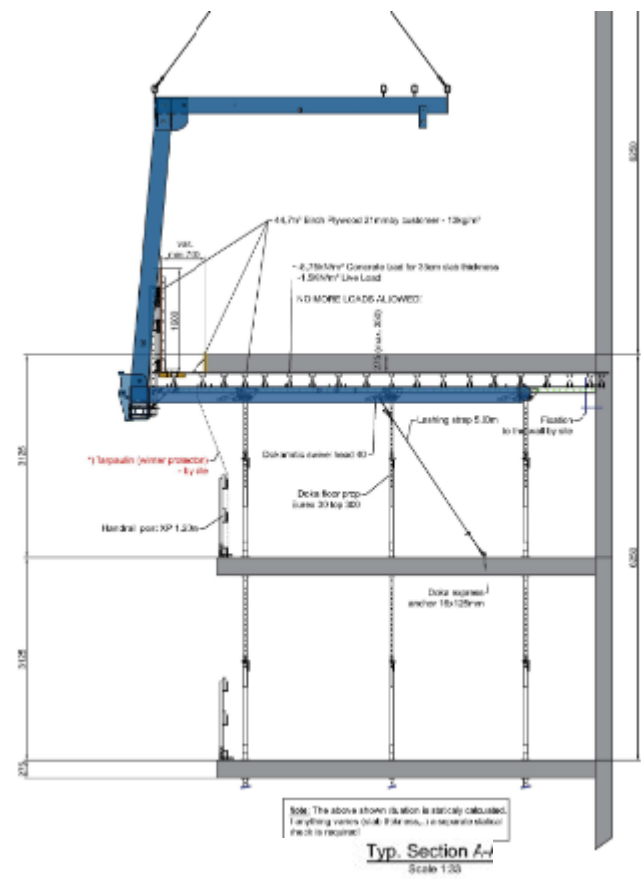
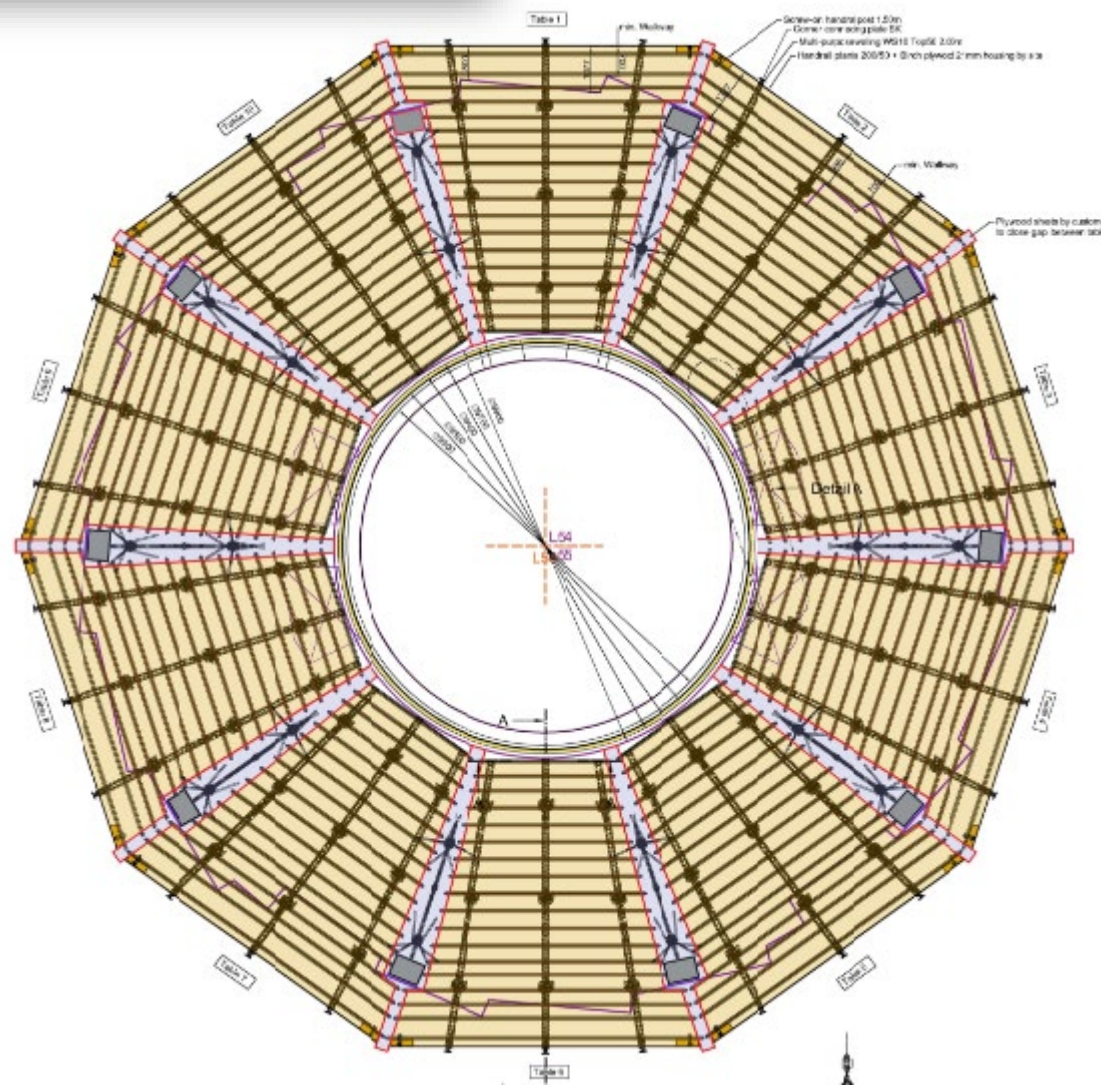
**CG JENSEN** 

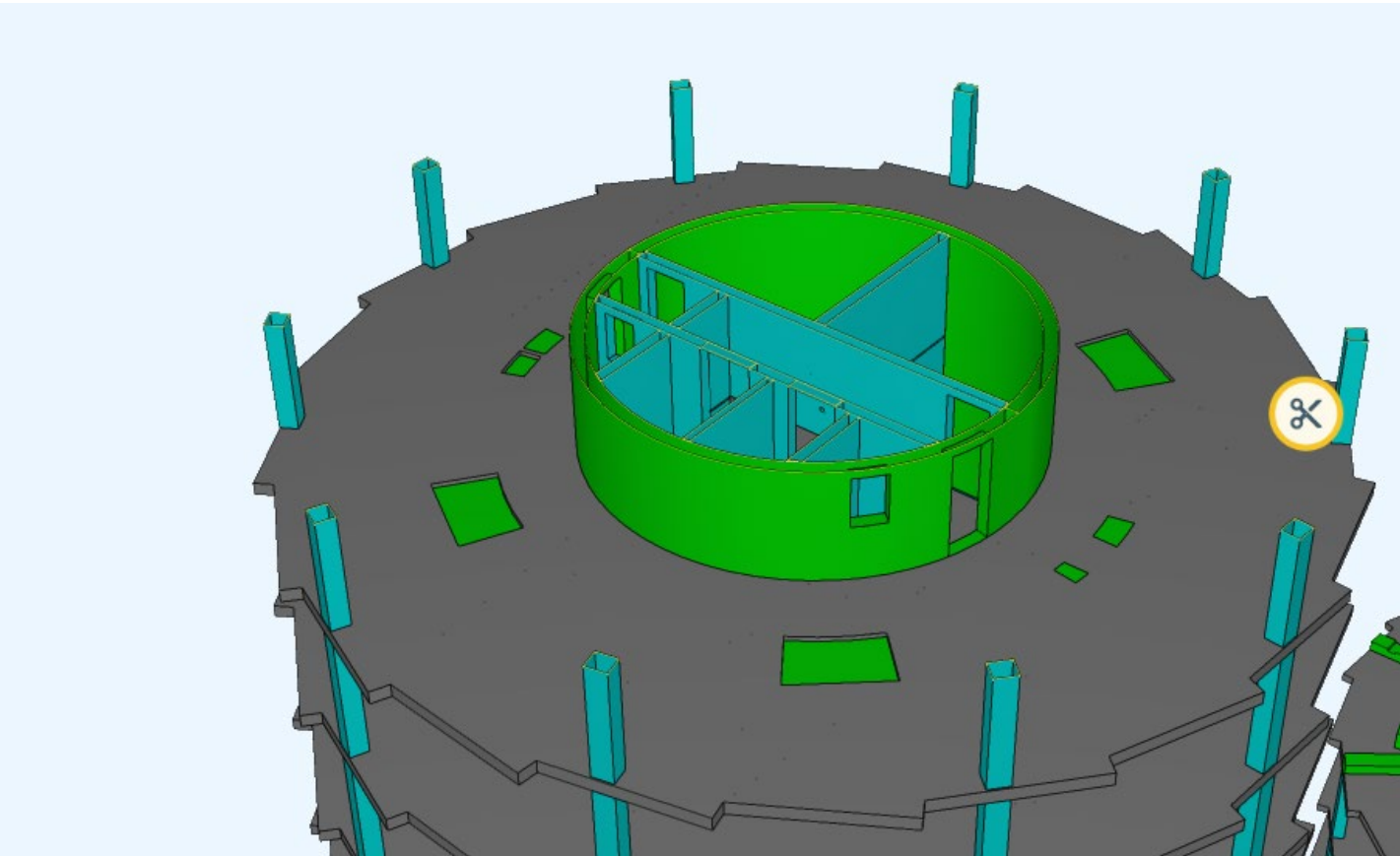


















# CG JENSEN

Funderet på  
borede pæle  
ø1200 og ø1500

Samlet 100  
etager

Vægstøbninger  
ca. 25-50 m<sup>3</sup>

Højeste  
beboelsesdæk  
kote 99.275

5 forskellige  
tårne

## Faktaboks

Dækstøbning  
ca. 100 m<sup>3</sup>

Tårnhøjde  
30-116 m

Højeste  
dækstøbning  
kote 111.625

Københavns  
højeste  
boligbyggeri

