

Søborg Tower TV-Byen

Camilla Holm | Projektchef | 03.02.2026



Camilla Holm

- ◆ Projektchef i NCC
- ◆ Erfaring: Bygherre, entreprenør
- ◆ Baggrund: Bygningskonstruktør, tømrer

- ◆ Kontaktinfo: camilla.holm2@ncc.dk
- ◆ LinkedIn: www.linkedin.com/in/camilla-holm-21648827



Søborg Tower

Bygherre – Pension Danmark

Brugere – ISS, European Energy m.f.

Rådgivere – Vilhelm Lauritzen og
Artelia

Entreprisesum 177 mio.

Tid: maj 2025 - marts 2027





Projektet omhandler:

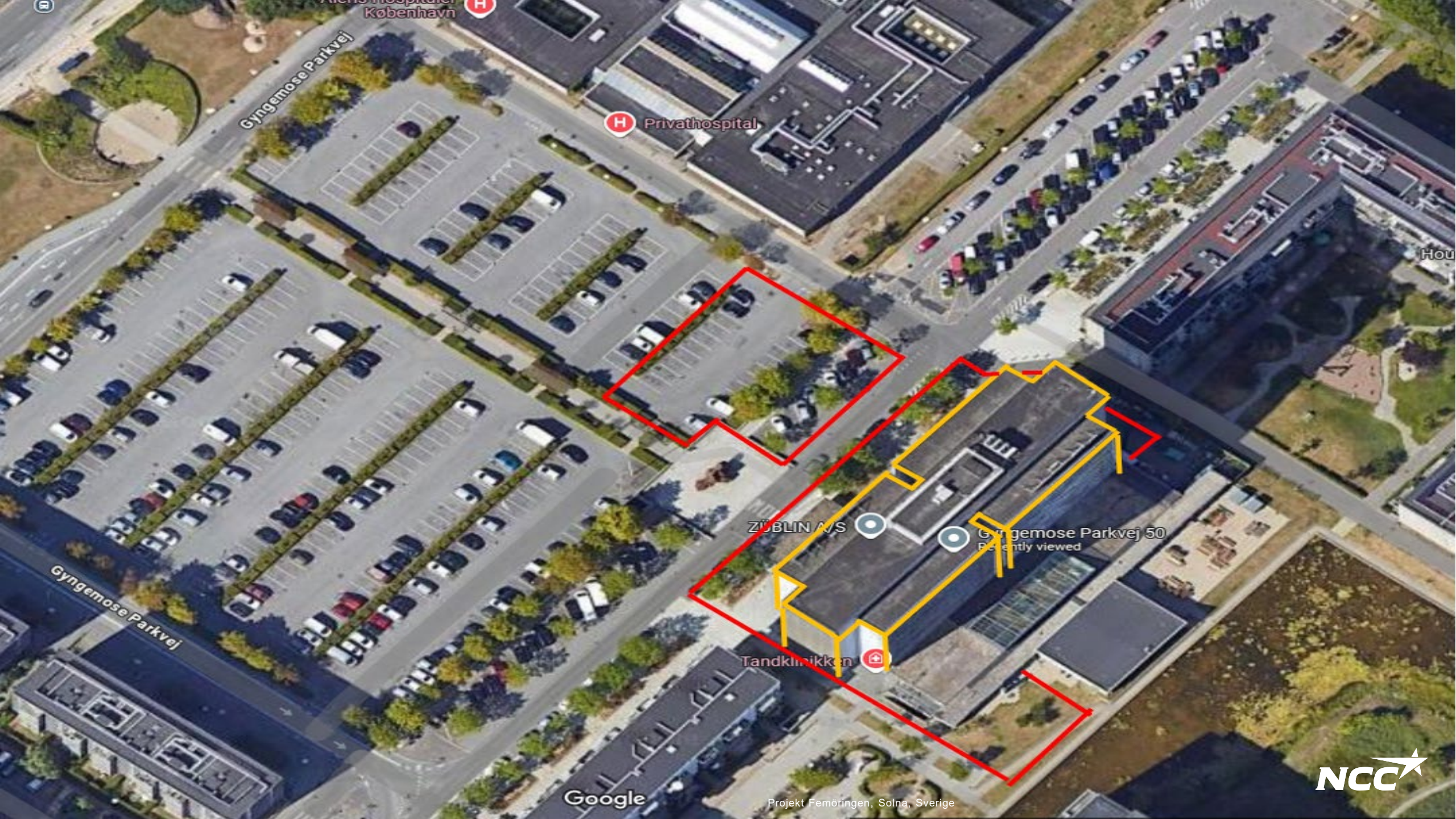
Udskiftning af betonribber

Udskiftning af facadeelementer

Indkapsling af facadeforplader

Sanering af asbest og PCB





Gyngemose Parkvej

Privathospital

ZÜBLIN A/S

Gyngemose Parkvej 50
Recently viewed

Tandklinikken

Gyngemose Parkvej

Google

Projekt Femöringen, Solna, Sverige

NCC

Gyngemose Parkvej 50, efter det nærliggende naturområde Gyngemosen

15 etagers høje bygning

Ca. 7000 m² facade – (Etageplan 24.340 m²)

Opført i 1964 - om- og tilbygget i 2009/2016

Tegnet af arkitekt Mogens Boertmann hos Vilhelm Lauritzens Tegnastue A/S

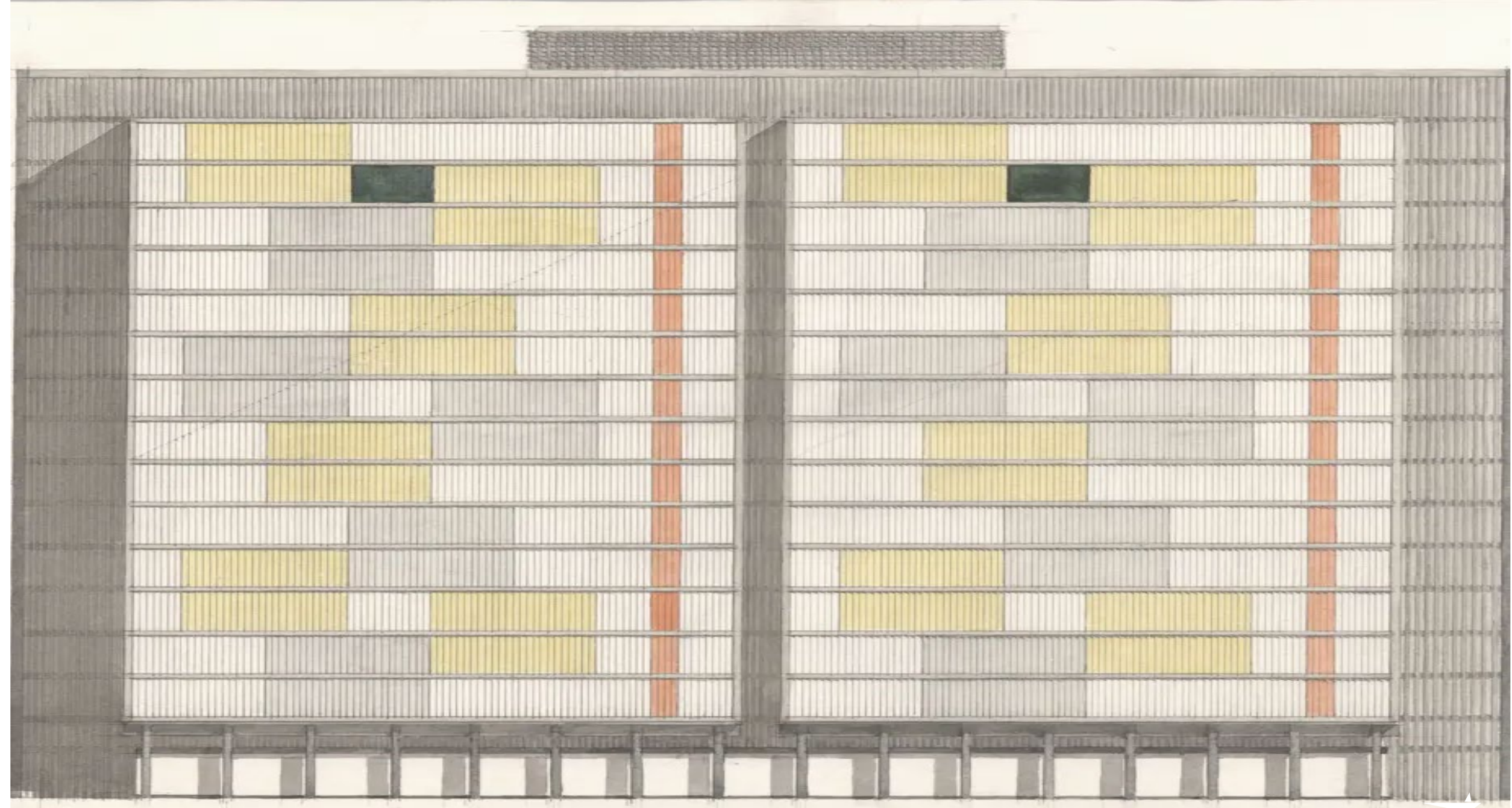


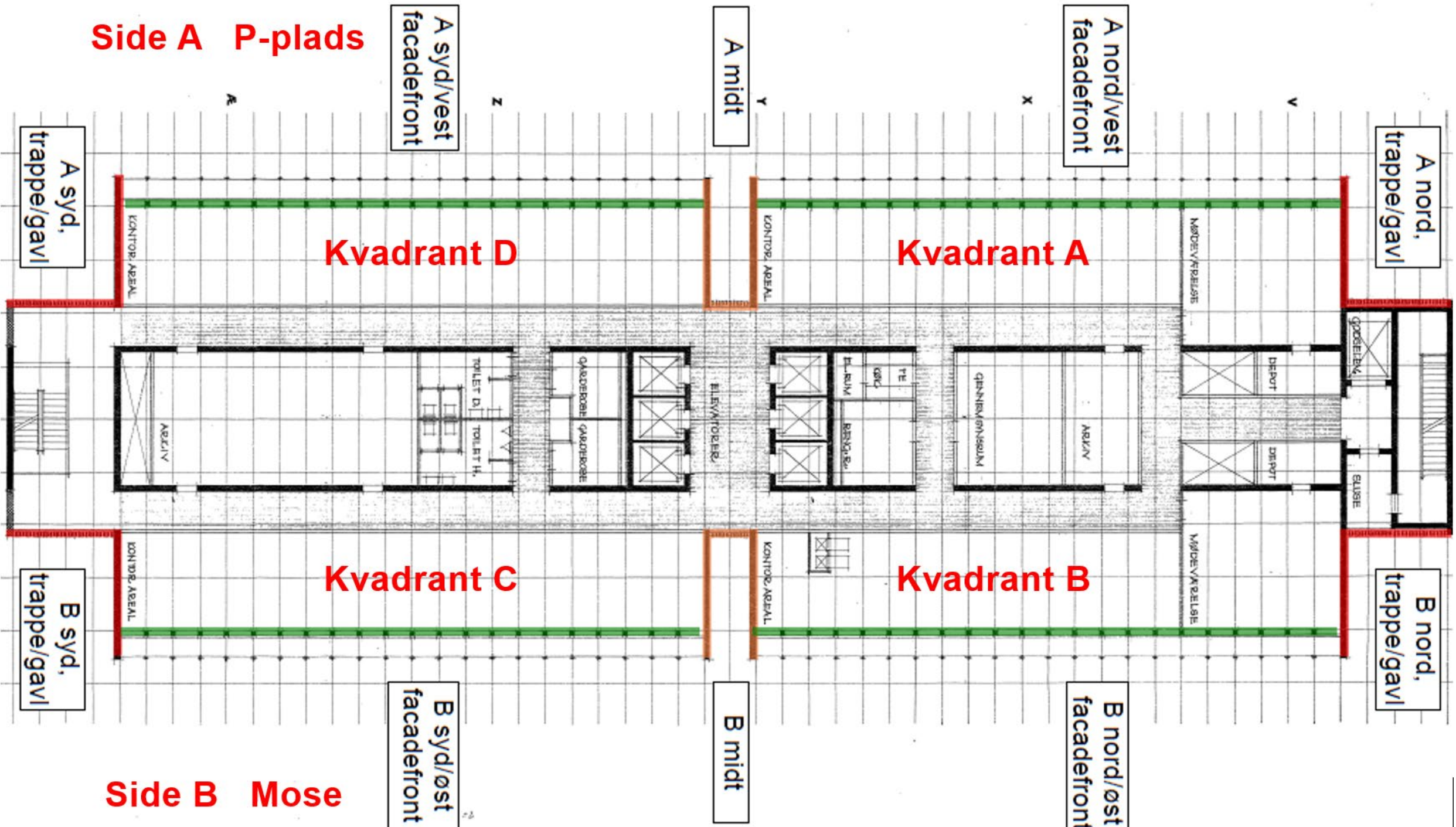
Skiss av byggnad



Projekt Femöringen, Solna, Sverige







Side A P-plads

Side B Mose

Kvadrant D

Kvadrant A

Kvadrant C

Kvadrant B

A nord,
trappe/gavl

B nord,
trappe/gavl

A nord/vest
facadefront

B nord/øst
facadefront

A syd/vest
facadefront

B syd/øst
facadefront

A syd,
trappe/gavl

B syd,
trappe/gavl

A midt

B midt

KONTOR, AREAL

KONTOR, AREAL

KONTOR, AREAL

KONTOR, AREAL

NØRDEVK. PULJES

SØRDEVK. PULJES

ELEVATORER

TOILET D.
TOILET H.

GÅRDEN OG PÅSEEN

TE
KØK
FL. RUM
BESØGERS

GENNEMGÅNGSÅUM

ARKIV

DEPORT

DEPORT

GÅRDELEV

GÅRDELEV

ARKIV

Need to have

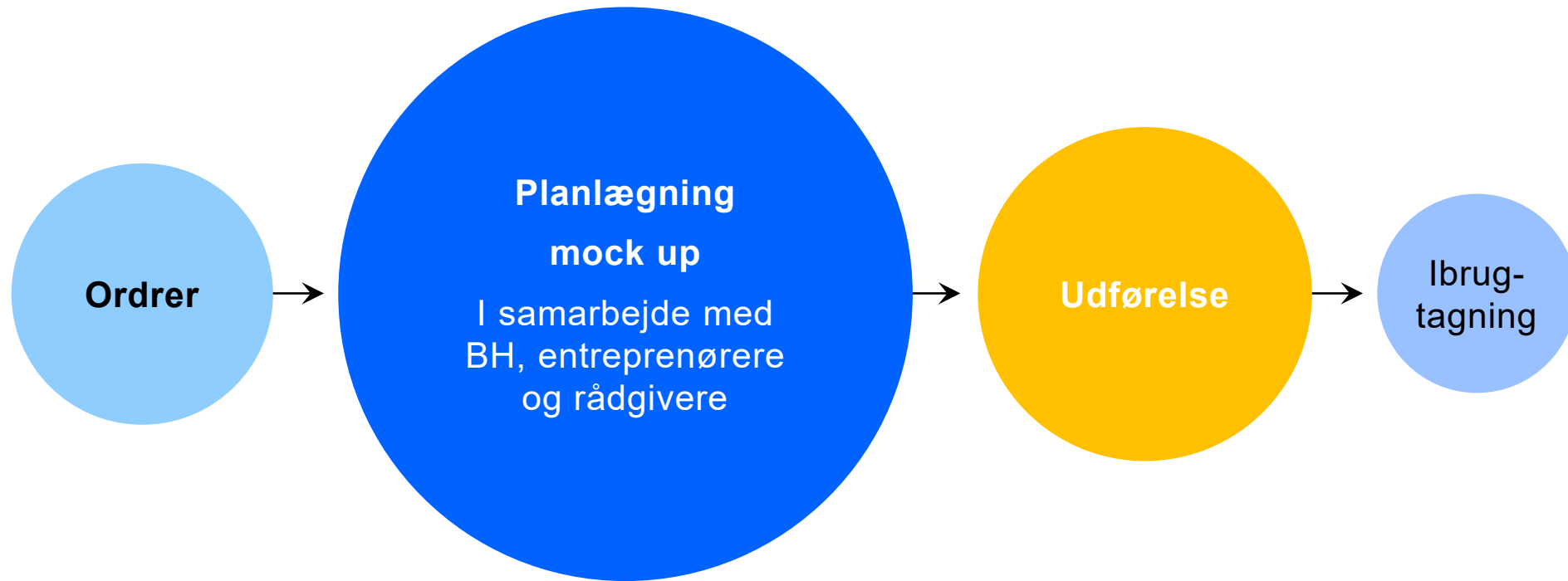


Fokuspunkter

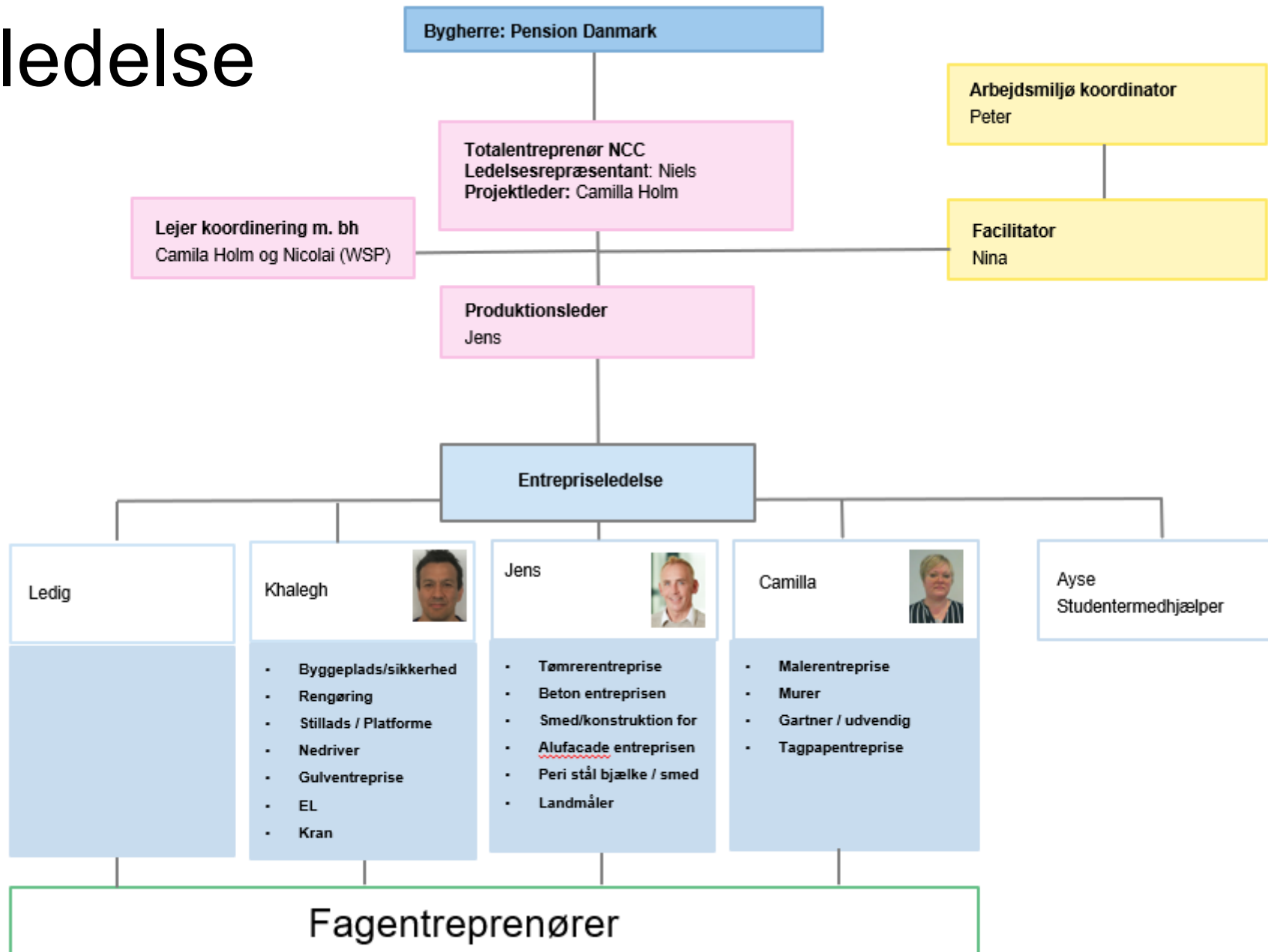
- Miljøskadeligestoffer
(PCB og asbest)
- Et kontorhus i brug
- Arbejde i højden
- Vejrlig



Processen for projektet



Byggeledelse

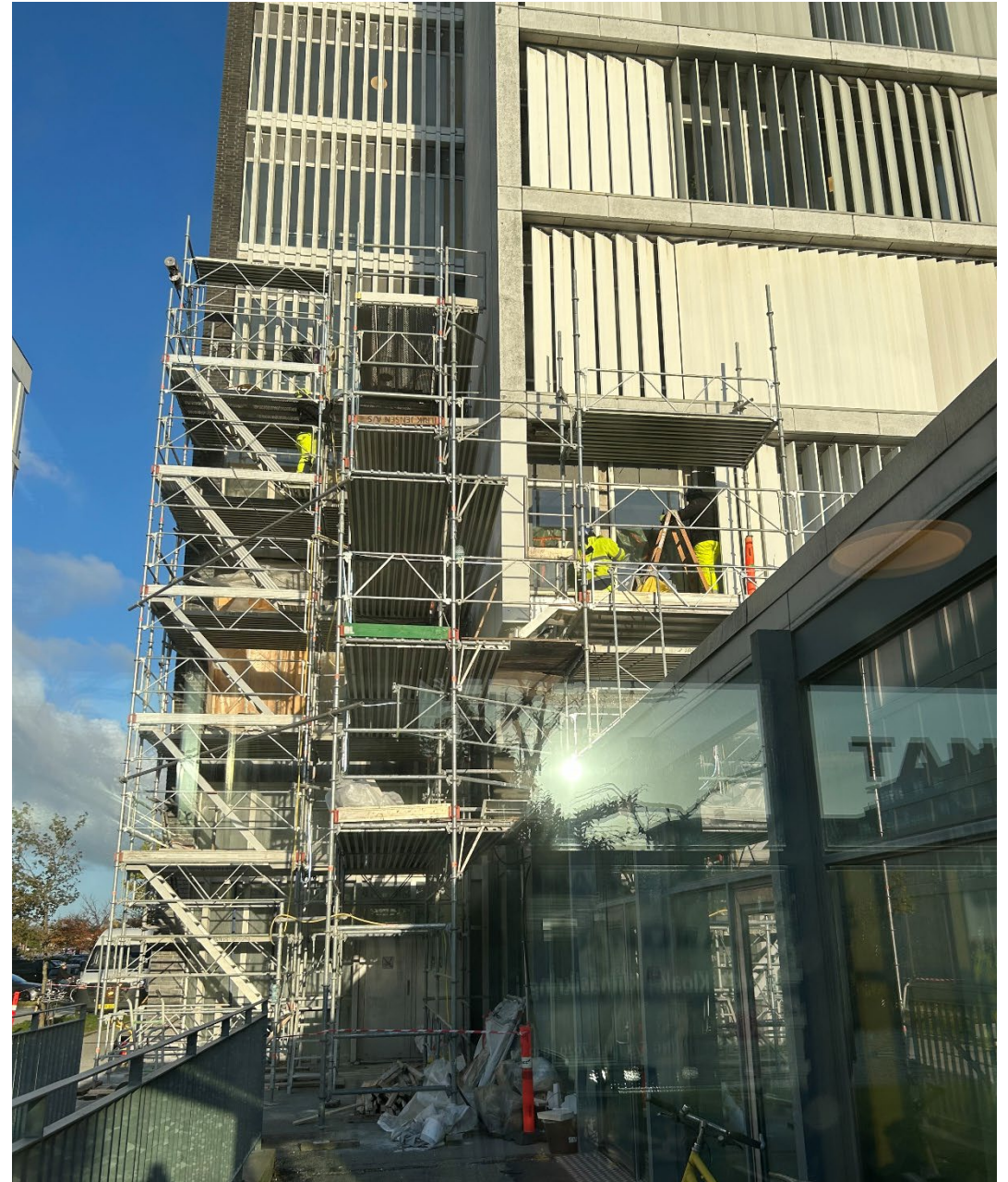


Mock up

2 vinduespartier i kontorområde

1 vinduesparti i trappeopgang

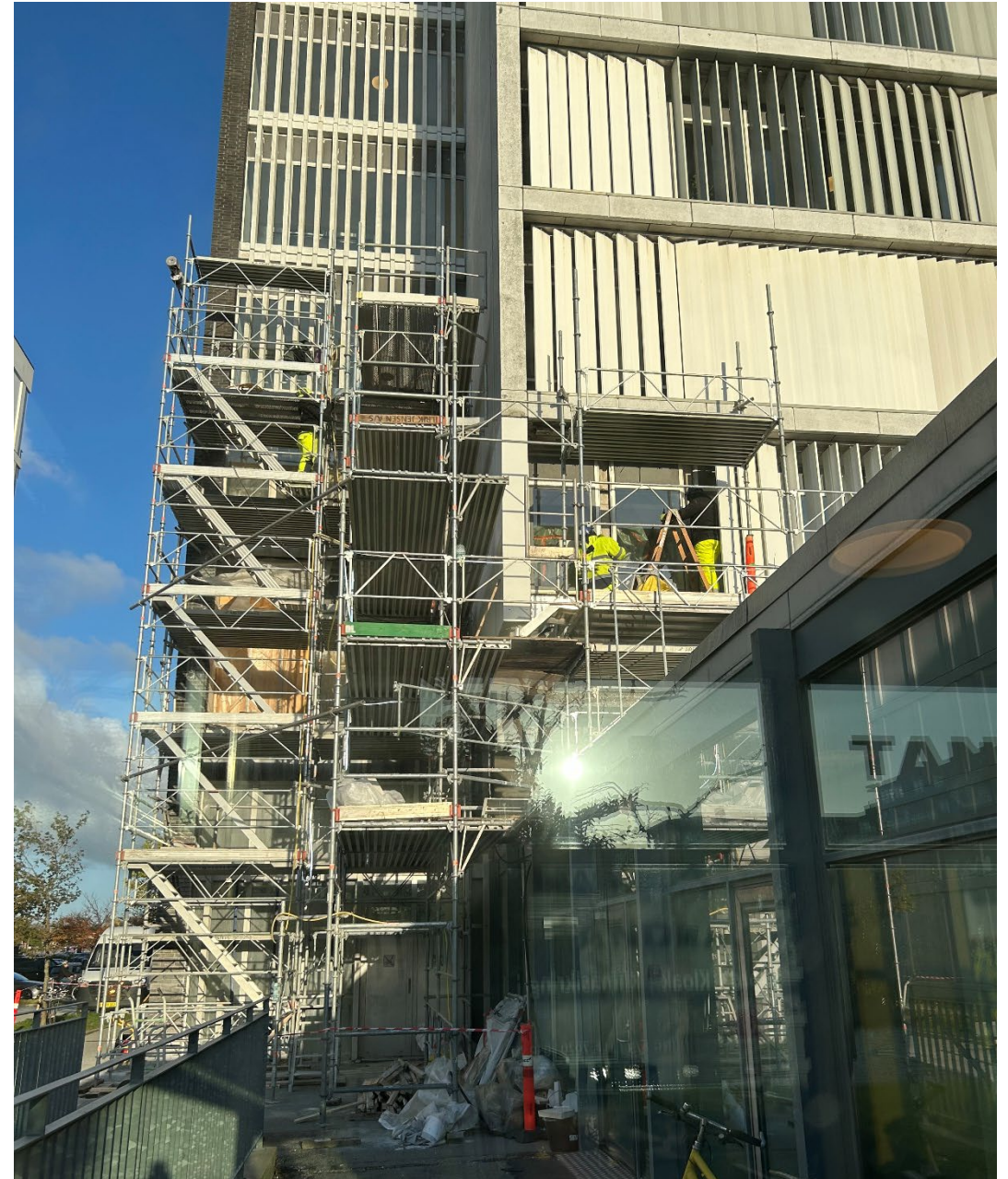
Udskiftning af ribbeelement 1. sal



Mock up

Overraskelser ved udførelse af mock up:

- Manglende sokkel under facadepartierne
- Dækkant på trappereposer
- Sollameller trænger til eftergang
- Betonsokkel på 15. etage
- Tagpap på svalegange



Betonsokkel

Sokkelkanten er ikke eksisterende

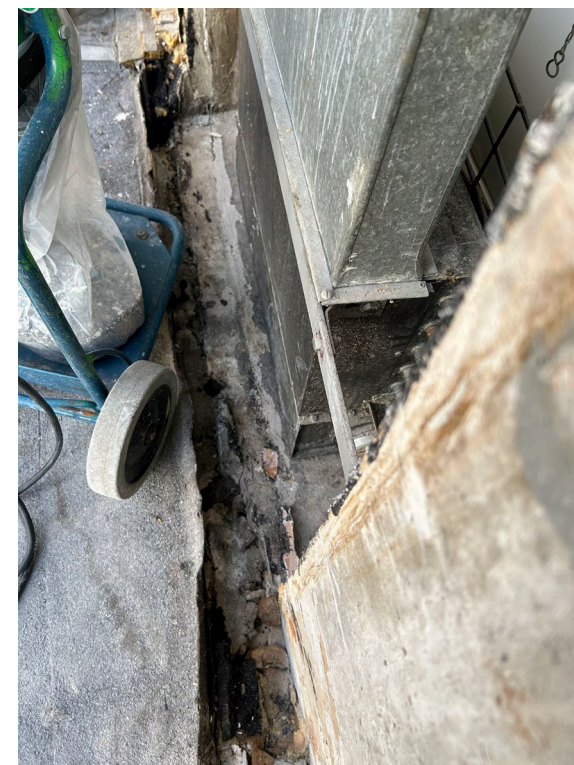
Soklen er opbygget af restmaterialer



Betonsokkel

Sokkelkanten er ikke eksisterende

Soklen er opbygget af restmaterialer



Dækkant på trappereposer

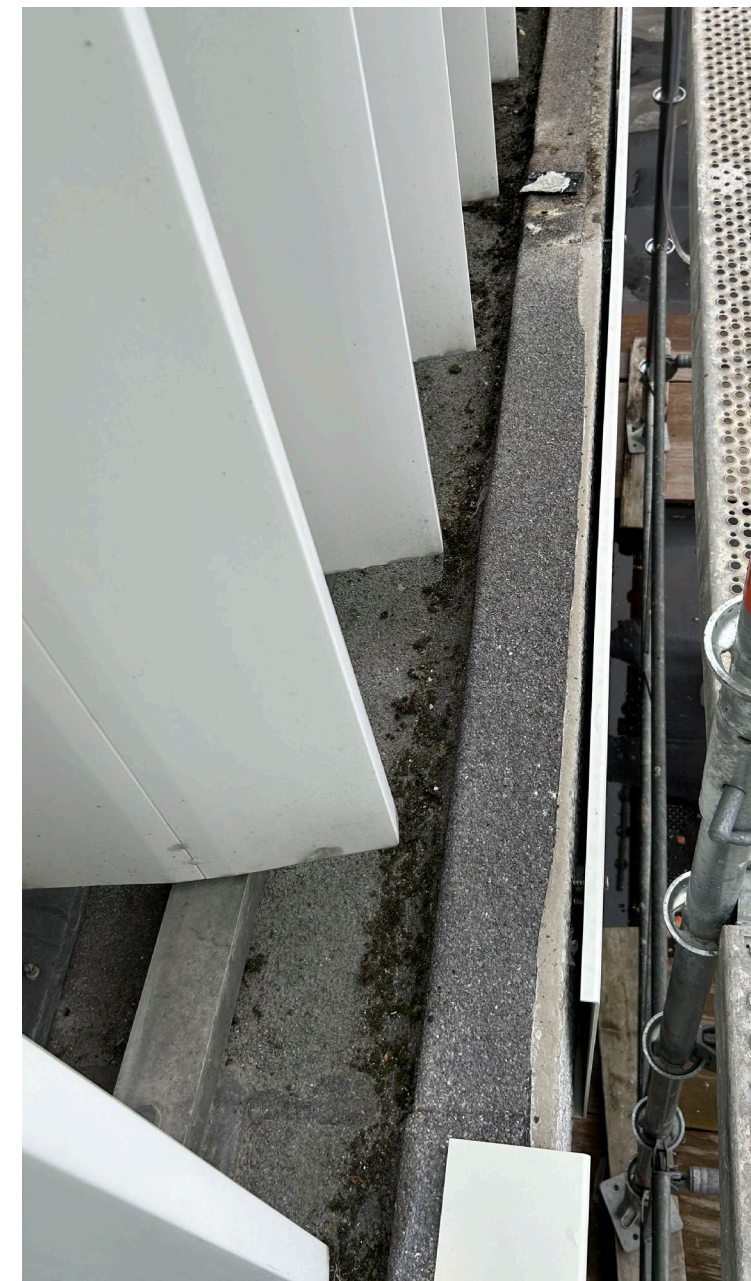
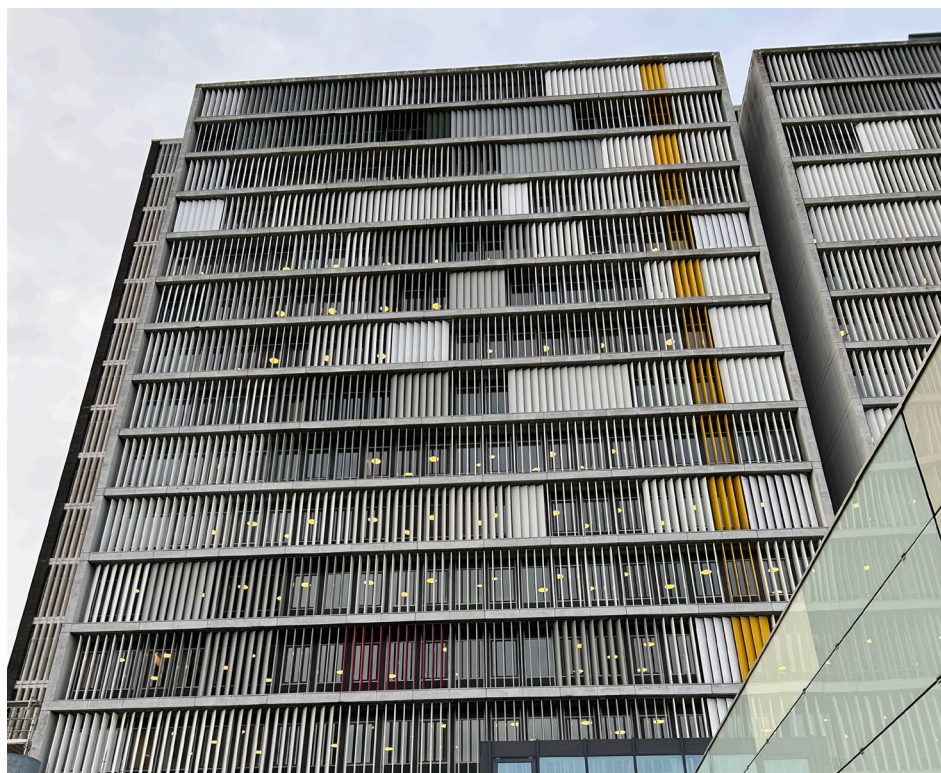
Etagedækkant er i dårlig stand
Kant skal støbes op på ny



Sollameller trænger til eftergang

5.600 stk. Sollameller trænger til vedligeholdelse

Sprøde plastdøsninger – går itu



Betonsokkel på 15. etage

Betonsokkel er knust under ribbeelementer
Mørtelpude skal fjernes inden genmontage



Tagpap på svalelegange

Eksisterende tagpap ligger i 3-4 lag

Lagene er sprøde og stive



Projektudvikling

Beton forkant



Udskiftning eller
inddækning

Beton farve vs. maling



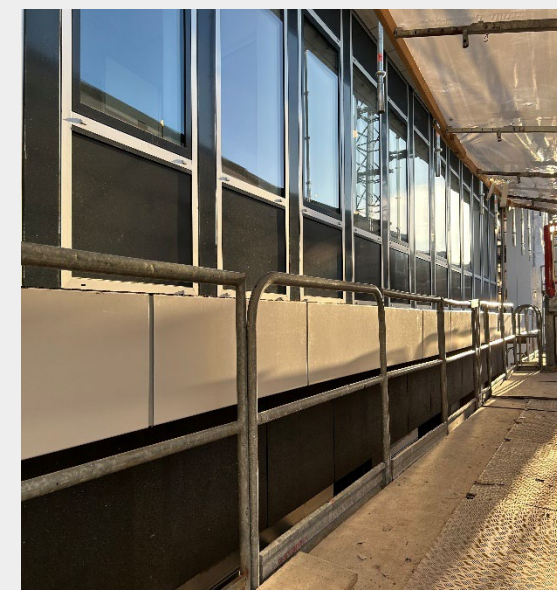
Farverne skal matche

Alu Inddækning



Beton inddækkes i alu

Aluforkant med skygge



Aluinddækning med
skyggeeffekt

Ændringer på baggrund af mock up

Forskydning



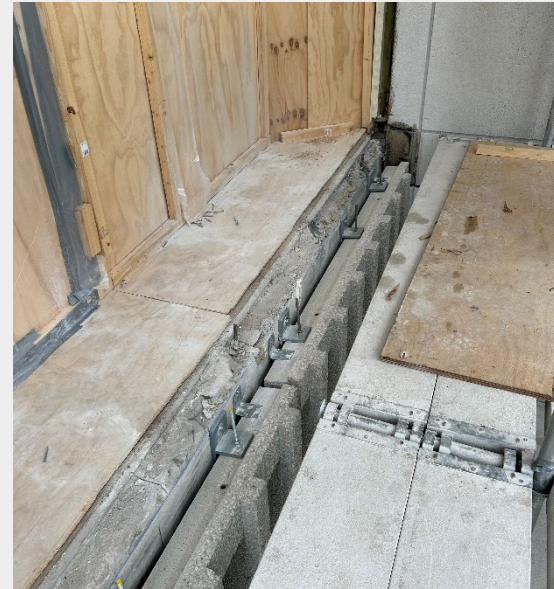
Betonelement er styrende – ikke vinduesparti

Fuge størrelse



Fugen er for stor i den ene side

Betonelementer



En størrelse elementer

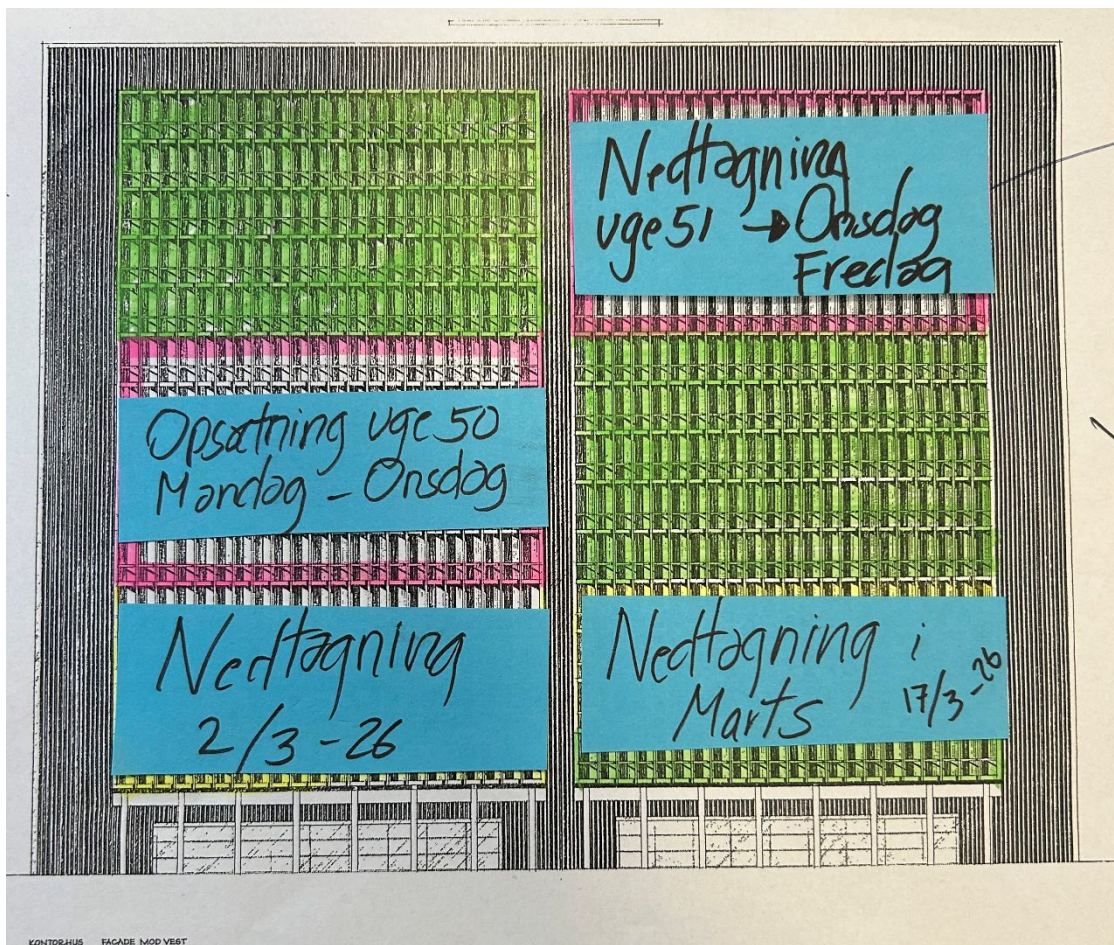
Fuge af ribbelementer



Der skal ikke fuges imellem elementerne

Ugentlig planlægning

Ugentlige møder med brugerne af huset



Information om byggerelaterede aktiviteter

Uge 06 2026

Virksomhedsflytninger

- **Tirsdag:** 14. sal, kvadrant B - Sidste dag på etagen
- **Tirsdag:** 3. sal, kvadrant A – Flytte tilbage
- **Fredag:** 13. sal, kvadrant D - Flytter tilbage

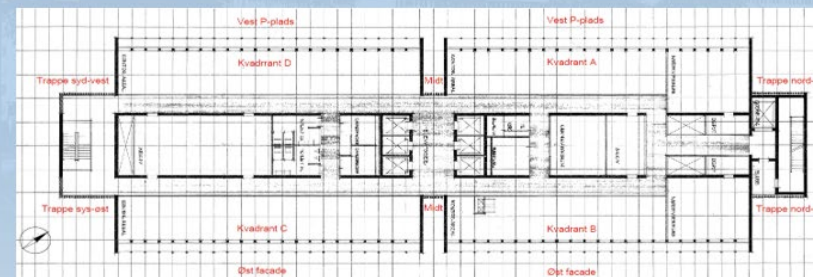
Periodisk støjende arbejde

Der arbejdes fortsat på vest facaden og vi rigger byggeplads til på øst facaden. Der opsættes stillads på kvadrant C.

- **Mandag - tirsdag:** 3. sal, trappe syd – Montage af vinduesparti
- **Mandag - fredag:** 4. - 8. sal, kvadrant C - Montage af fastgørelser for stillads – Stilladsfolkene arbejder sig opad, de er ikke på alle etager samtidig.
- **Mandag - fredag:** 12. til 14. sal, kvadrant B – Opsætning af rækværk på facade
- **Onsdag - fredag:** 11. sal, kvadrant D – Montage af alu fronter på betonfacade
- **Torsdag - fredag:** 5. + 6. sal, kvadrant A – Montage af vinduespartier
- **Torsdag - fredag:** 2. sal, trappe syd – Montage af vinduesparti

Andre arbejder

Intet at bemærke denne uge



NCC

NCC





Technostallen, Trondheim, Nor



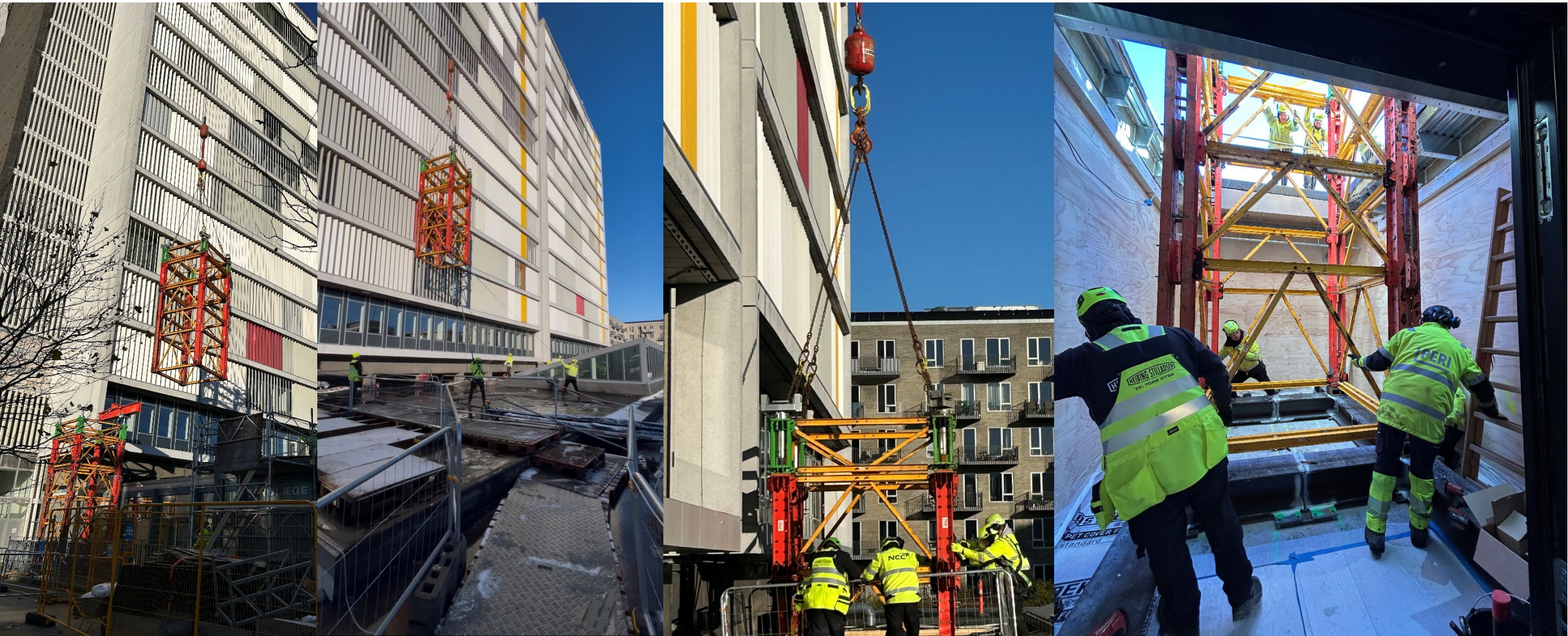
Technostallen, Trondheim, Nor







Etablering af PERI bjælke på øst siden



PERI bjælke





